

Le tableau Vivant

GETTY



Reproduire un Van Gogh ou un Manet ?

Un tableau vivant est une représentation figée, exécutée par des professionnels ou des amateurs, costumés pour la circonstance.

Recréer à l'identique (ou presque) des oeuvres connues : c'est le défi original lancé par le musée de Getty de Los Angeles.

Une seule condition à ce challenge artistique.

La reproduction doit se faire avec Trois objets maximum, «qui traînent à la maison». Pour les plus inspirés, il est également possible d'utiliser les personnes qui partagent votre confinement.

Vous pouvez aller jeter un oeil aux oeuvres de la collection disponible en ligne. Photographies, peintures, sculptures, dessins, etc, de nombreuses oeuvres d'art y sont ainsi représentées pour inspirer tous ceux qui veulent participer.

<https://www.getty.edu/art/collection/>



À votre tour de réaliser un tableau vivant !

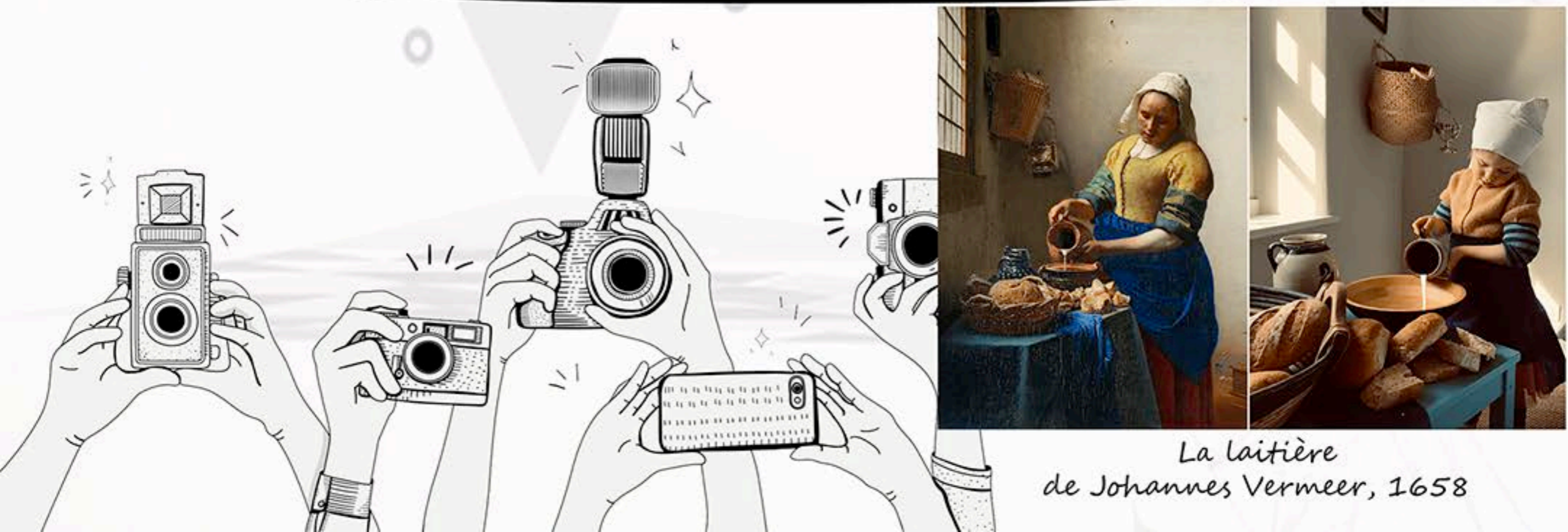
Pour cela, vous pouvez travailler avec les personnes qui sont confinées avec vous, vos parents, vos frères, vos soeurs et pourquoi pas vos animaux de compagnie ... sront les assistants de l'oeuvre que vous allez orchestrer.

1. Choisir un tableau dans l'histoire des arts.
2. Noter le titre, le NOM de l'artiste et sa date d'exécution.
3. Prendre le temps de bien observer l'oeuvre choisie : comment est composée (organisée) l'image, comment sont réparties les couleurs, quelle(s) est/sont la/les source(s) de lumière (comment sont éclairés les personnages, les objets...)?
4. Utiliser ce que vous avez chez vous pour faire un tableau vivant de l'oeuvre choisie. Vous pouvez essayer de la reproduire le plus fidèlement possible. Nous devons faire un lien immédiat entre l'oeuvre de départ et le résultat. Vous pouvez vous déguiser, maquiller, masquer ...
5. Attention à l'éclairage de la mise en scène !
6. Faire une photographie (appareil photo ou smartphone) nette et bien cadrée. Au moment de prendre la photo, il faut faire attention au point de vue qui devra être le même que sur l'oeuvre originale.

Vue frontale : point de vue au même niveau que le sujet

Vue en plongée : point de vue au dessus du sujet

Vue en contre-plongée : point de vue en dessous du sujet



La laitière
de Johannes Vermeer, 1658