

5 semaines
 À faire seul
 ou en famille

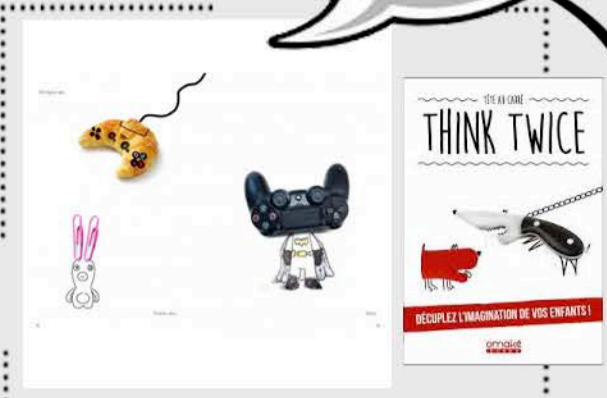
Le Coron'Art Challenge



L'illustrateur brésilien Rafaël MANTESSO et son Bull terrier Jimmy
<https://www.pinottesansrire.com/humour/bresilien-rafael-mantesso-realise-des-photos-amusantes/#sthash.FaC12x7e.dpbs>



Ben HEINE, série *Pencil vs caméra-12, 2010-16*
<https://benheine.com/fr/art/pencil-vs-camera/>



Tête au carré, *Think Twice, 2018*

Que dois-je faire ?

Vous devez réaliser le défi d'une photo par semaine et ce pendant 5 semaines. Un thème vous sera envoyé chaque lundi via pronote dans une information. La production finale sera un mélange à la fois de dessin et de photographie.

Contrainte :

Mettre en avant la question du point de vue. Vous pouvez vous aider de la fiche coup de pouce

Amusez-vous !
 Soyez inventif,
 surprenant,
 imaginatif,
 inventif ...

Vous aurez besoin de :

- ° appareil photo ou téléphone ou tablette
- ° Photographier, télécharger, imprimer
- ° Crayons, feutres, stylos ...

Vocabulaire :

- Objet- Image - Collage
- Installation - Ephémère- In situ
- Cadrage - Point de vue- Hors-champ - Espace du quotidien

Il est important de renommer la série de 5 photos avec votre
 NOM-Prénom-Classe-1
 NOM-Prénom-Classe-2
 NOM-Prénom-Classe-3 ...

Et d'envoyer les 5 photos en même temps.

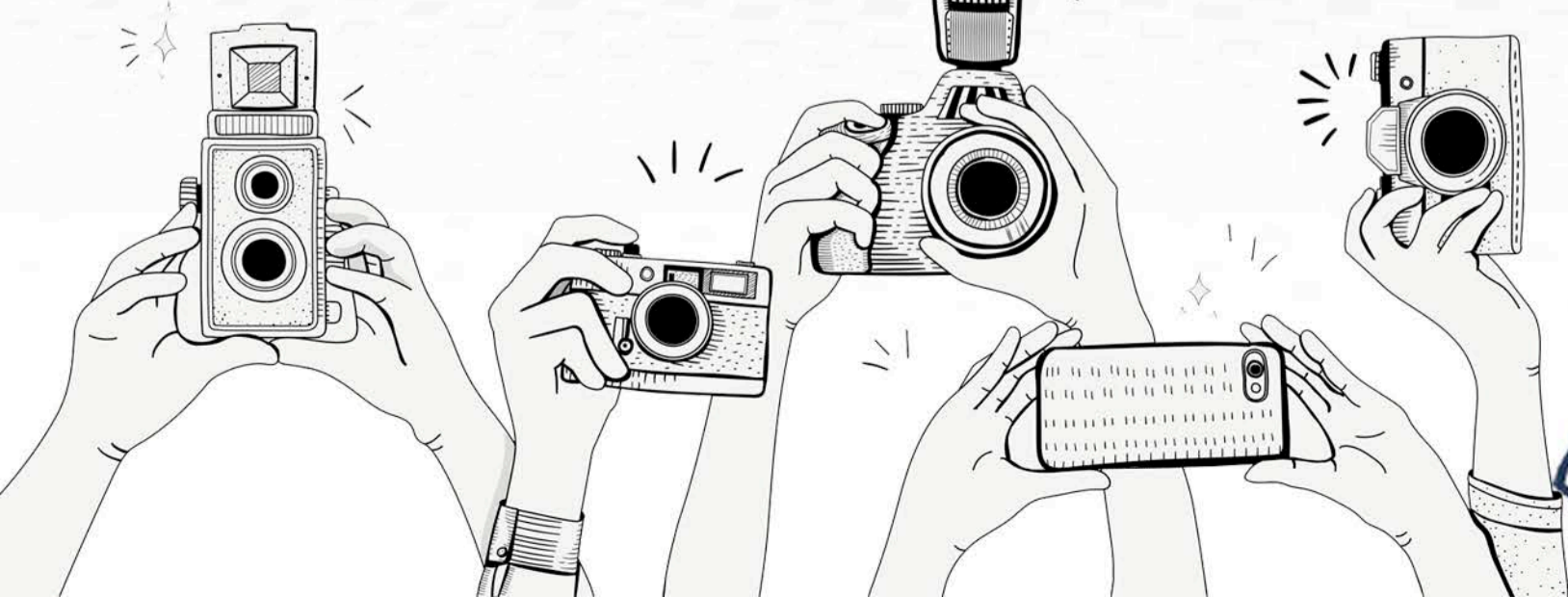
Expérimenter, choisir, créer

J'ai réalisé le travail mais on ne voit pas vraiment le thème.
 Mes choix de gestes, outils et matériaux sont faits pas défauts.

J'ai réalisé le travail mais ce n'est pas du tout abouti.
 J'ai essayé d'adapter mes gestes, outils et matériaux.

J'ai réalisé le travail en réfléchissant aux questions plastiques et ça se voit.
 Je suis capable de justifier.

Grâce à ma réflexion sur les questions plastiques, ma photo est vraiment unique. Mes effets prennent un caractère singulier et technique. J'ai pris en compte la question du cadrage.



Un prix sera décerné à la fin du concours dans 5 semaines





- LE SUJET EST PLUS PETIT DANS LE CADRE.
- IL YA PLUS DE DÉCOR.



- LE SUJET EST PLUS GRAND DANS LE CADRE.
- IL YA PLUS DE DÉTAILS.

- L'ÉCHELLE DES PLANS -



PLAN D'ENSEMBLE



PLAN LARGE



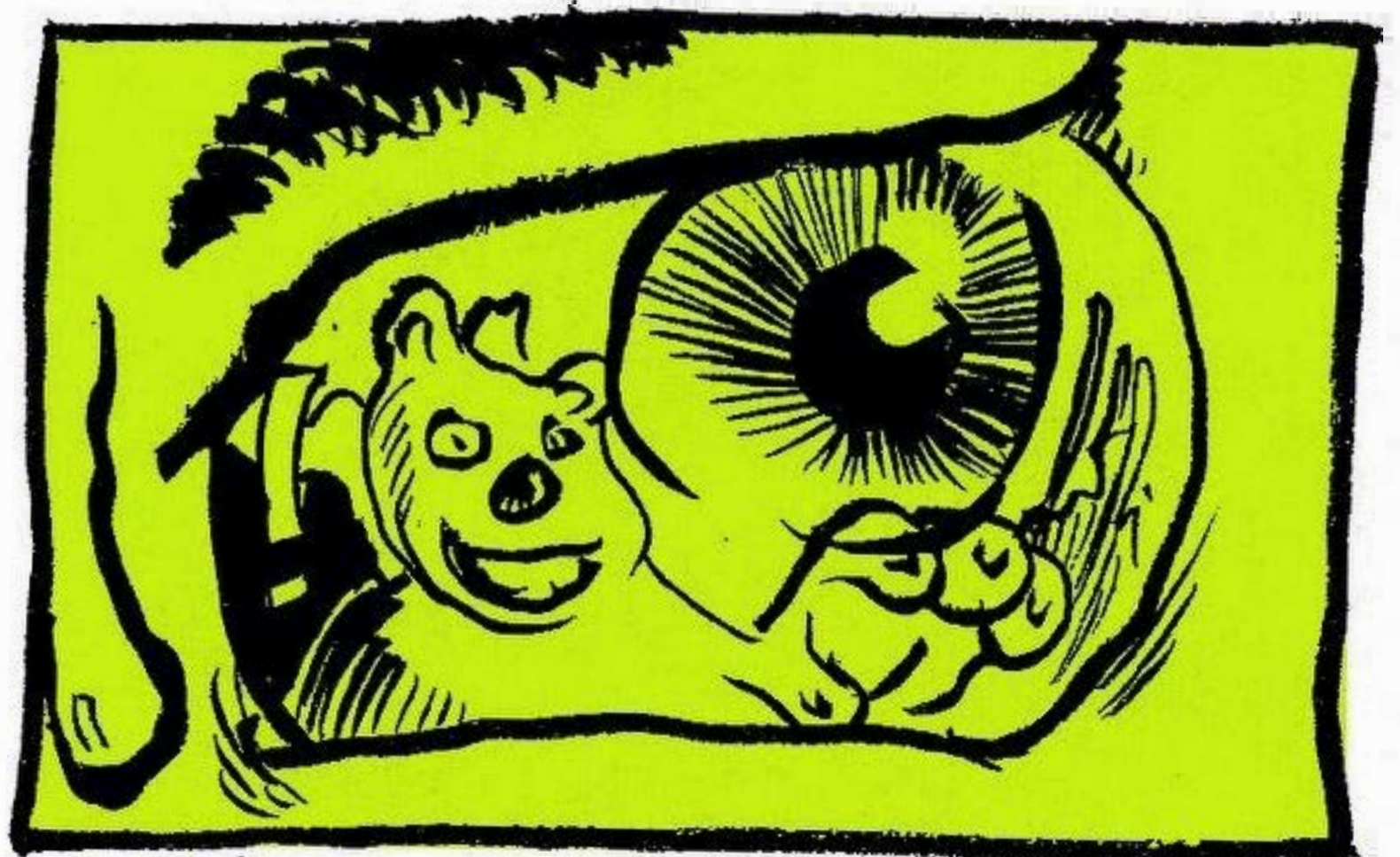
PLAN AMÉRICAIN



PLAN RAPPROCHÉ



GROS PLAN



TRÈS GROS PLAN