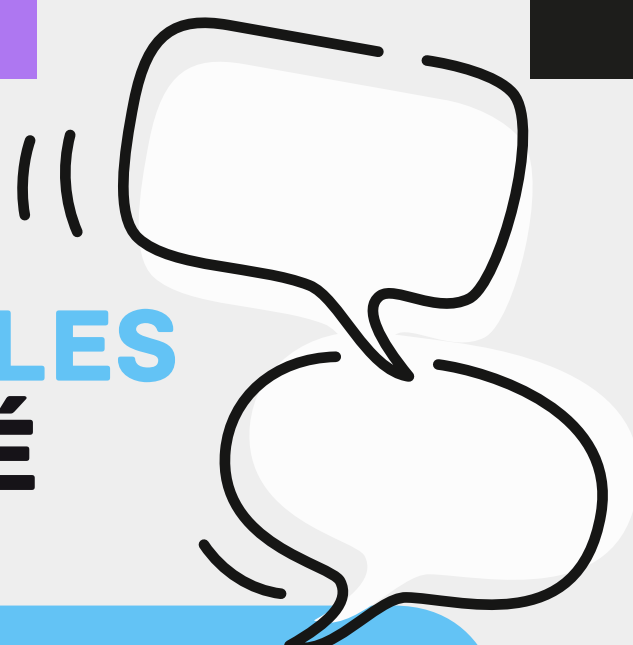


UN ENSEIGNEMENT DES LANGUES RÉGIONALES RENFORCÉ ET VALORISÉ



AVANT

la mise en place
du nouveau lycée



**LES ÉLÈVES
PEUVENT CHOISIR
UN ENSEIGNEMENT
DE LANGUE ET CULTURE
RÉGIONALE EN :**

Langue vivante 2

En première _____ (en moyenne) **2h**

En terminale _____ (en moyenne) **2h**

Pour la série L
Coefficient : 4/40

Pour les séries ES et L
Coefficient : 2/40

Langue vivante 3

Enseignement facultatif

En première _____ **3h**

En terminale _____ **3h**

Pour les points au-dessus de la moyenne
dans les séries L, ES, S
Coefficient : 1 ou 2/40



**LES ÉLÈVES
EN SÉRIE L UNIQUEMENT
PEUVENT CHOISIR
UN ENSEIGNEMENT
DE LANGUE ET CULTURE
RÉGIONALE EN :**

LV2 approfondie ou LV3

En première _____ **3h**

En terminale _____ **3h**

Coefficient : 4/40

Coefficient total
maximum pour
les élèves de L

20/100



SECTIONS BILINGUES EN LANGUE RÉGIONALE

• Enseignement d'une partie ou de la totalité d'une
ou de plusieurs disciplines non linguistiques (DNL)
en langue régionale

APRÈS

la mise en place
du nouveau lycée



**LES ÉLÈVES
PEUVENT CHOISIR
UN ENSEIGNEMENT
DE LANGUE ET CULTURE
RÉGIONALE EN :**

Langue vivante B

En première _____ (en moyenne) **2h**

En terminale _____ (en moyenne) **2h**

Coefficient : 6/100

Langue vivante C

Enseignement optionnel

En première _____ **3h**

En terminale _____ **3h**

Coefficient : 1/100



**TOUS LES ÉLÈVES
PEUVENT CHOISIR
UN ENSEIGNEMENT
DE LANGUE
ET CULTURE
RÉGIONALE EN :**

Enseignement de spécialité LLCER*

* Langues, littératures et cultures étrangères et régionales

En première _____ **4h**

En terminale _____ **6h**

Coefficient : 17/100

Coefficient total
maximum pour
tous les élèves

23/100



SECTIONS BILINGUES EN LANGUE RÉGIONALE

• Enseignement d'une partie ou de la totalité d'une
ou de plusieurs disciplines non linguistiques (DNL)
en langue régionale

• La ou les DNL font l'objet maintenant d'une épreuve
spécifique et sont mentionnées sur le diplôme