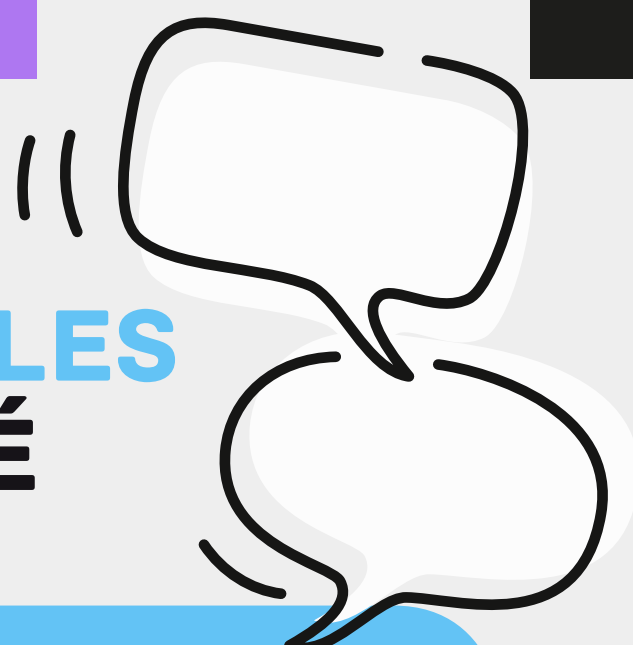


# UN ENSEIGNEMENT DES LANGUES RÉGIONALES RENFORCÉ ET VALORISÉ



## AVANT

la mise en place du nouveau lycée



**LES ÉLÈVES PEUVENT CHOISIR UN ENSEIGNEMENT DE LANGUE ET CULTURE RÉGIONALE EN :**

### Langue vivante 2

En première \_\_\_\_\_ (en moyenne) **2h**

En terminale \_\_\_\_\_ (en moyenne) **2h**

Pour la série L  
Coefficient : 4/40

Pour les séries ES et L  
Coefficient : 2/40

### Langue vivante 3

Enseignement facultatif

En première \_\_\_\_\_ **3h**

En terminale \_\_\_\_\_ **3h**

Pour les points au-dessus de la moyenne dans les séries L, ES, S  
Coefficient : 1 ou 2/40



**LES ÉLÈVES EN SÉRIE L UNIQUEMENT PEUVENT CHOISIR UN ENSEIGNEMENT DE LANGUE ET CULTURE RÉGIONALE EN :**

### LV2 approfondie ou LV3

En première \_\_\_\_\_ **3h**

En terminale \_\_\_\_\_ **3h**

Coefficient : 4/40

Coefficient total maximum pour les élèves de L

**20/100**



### SECTIONS BILINGUES EN LANGUE RÉGIONALE

• Enseignement d'une partie ou de la totalité d'une ou de plusieurs disciplines non linguistiques (DNL) en langue régionale

## APRÈS

la mise en place du nouveau lycée



**LES ÉLÈVES PEUVENT CHOISIR UN ENSEIGNEMENT DE LANGUE ET CULTURE RÉGIONALE EN :**

### Langue vivante B

En première \_\_\_\_\_ (en moyenne) **2h**

En terminale \_\_\_\_\_ (en moyenne) **2h**

Coefficient : 6/100

### Langue vivante C

Enseignement optionnel

En première \_\_\_\_\_ **3h**

En terminale \_\_\_\_\_ **3h**

Coefficient : 1/100



**TOUS LES ÉLÈVES PEUVENT CHOISIR UN ENSEIGNEMENT DE LANGUE ET CULTURE RÉGIONALE EN :**

### Enseignement de spécialité LLCER\*

\* Langues, littératures et cultures étrangères et régionales

En première \_\_\_\_\_ **4h**

En terminale \_\_\_\_\_ **6h**

Coefficient : 17/100

Coefficient total maximum pour tous les élèves

**23/100**



### SECTIONS BILINGUES EN LANGUE RÉGIONALE

• Enseignement d'une partie ou de la totalité d'une ou de plusieurs disciplines non linguistiques (DNL) en langue régionale

• La ou les DNL font l'objet maintenant d'une épreuve spécifique et sont mentionnées sur le diplôme