

Réunion rentrée des enseignant.e.s EPS

Académie de Montpellier



**RÉGION ACADÉMIQUE
OCCITANIE**

**MINISTÈRE
DE L'ÉDUCATION NATIONALE
ET DE LA JEUNESSE**

**MINISTÈRE
DE L'ENSEIGNEMENT SUPÉRIEUR,
DE LA RECHERCHE
ET DE L'INNOVATION**



Une rentrée singulière



Entre incertitudes persistantes et vocation
à accueillir positivement positivement les
élèves...

Ordre du jour



- Impact du Contexte sur la conception de l'EPS
- Préconisations issues du protocole sanitaire
- Point sur la formation continue
- Point sur les SSS, les SSE et les options
- Point sur les examens LGT
- Point sur la parution des textes certificatifs LP



Académie de Montpellier

Education physique et sportive

Une conception de l'EPS réaffirmée...

OU

Pourquoi revisiter la spécificité disciplinaire?

RÉUSSIE
EPS
INCLUSIVE
COOPÉRATIVE

Appréhender l'EPS selon 2 axes de questionnement

- Quelle conception de l'EPS au XXIème siècle ?
- Quelle lisibilité dans et en dehors du système éducatif ?





- POURQUOI poser cette problématique ?

Un contexte inédit...

PROTÉGEONS-NOUS LES UNS LES AUTRES



Se laver régulièrement les mains ou utiliser une solution hydro-alcoolique



Tousser ou éternuer dans son coude ou dans un mouchoir



Se moucher dans un mouchoir à usage unique puis le jeter



Eviter de se toucher le visage



Respecter une distance d'au moins un mètre avec les autres



Saluer sans serrer la main et arrêter les embrassades



En complément de ces gestes, porter un masque quand la distance d'un mètre ne peut pas être respectée

- Crise sanitaire d'ampleur : met au cœur les interactions sociales.
- Gestion des populations scolaires, préventive et localisée.
- Incertitudes / Organisation de la scolarité.
- Émergence du temps périscolaire dans le temps scolaire et enseignement à distance : 2S2C.



Des constats

- 75% des élèves (collèges/lycées) hors de l'écoles pendant 6 mois.
- **L'autonomie des élèves en question; vers quels apprentissages?**
- Des élèves sans aucune pratique physique.
- Des ressources EN pour solliciter l'AP reposant sur la responsabilité individuelle et l'autonomie de chaque élève.
- Nécessité de l'activité sportive réaffirmée (LR du MEN) **et problème de lisibilité de la spécificité de l'EPS**
- Rôle de l'EPS rappelé + Pratique sportive dédiée à des partenaires (si période d'alternance instaurée) par le 2S2C.
- Protocole sanitaire spécifié, flexible localement.

Des perspectives

QUESTIONNER LA SPECIFICITE DISCIPLINAIRE

COMMENT ?

En revisitant en équipe et avec les élèves...

Education du physique

- Construire une Habitus de la gestion de sa vie physique : EPS lieu privilégié.
- Réinvestissable hors l'école

Motricité

- Enrichissement moteur incontournable pour chacun
- Support propre de l'ensemble des apprentissages mais non exclusif

Les champs d'expériences

- Quels supports ? Pour répondre à quels besoins ?
- Variété et équilibre des pratiques
- Innover, expérimenter des AP

Les enjeux éducatifs (multiples)

- Spécifier, expliciter : les domaines du S4C en collège. Les AFL2 et AFL3 en lycée. Les AFLP 3, 4, 5 et 6 en LP
- Cœur de la plus- valeur éducative

Activité cognitive

- Nécessaire : participe aux apprentissages généraux et positionne l'EPS / aux savoirs fondamentaux et disciplines

Construire une EPS réussie, inclusive et coopérative

- **Obligatoire** : prendre en compte tous les élèves : de l'inaptitude partielle/temporaire au handicap
- **Accessible** : seul lieu de pratique physique pour tous publics (différences physiques et genrées)

Inclusive

Réussie

Coopérative

- **Variété d'expériences physiques et sociales**, source d'un enrichissement moteur et culturel singulier
- Réussites personnalisées** : performative et/ou auto-référée

- **Vivre ensemble**
- **Interactions sociales** : projet collectif, apprendre par et avec ses pairs, en situation complexe



RÉUSSIE
EPS
COOPÉRATIVE
INCLUSIVE

Questionner la spécificité disciplinaire c'est identifier sa professionnalité dans sa :

- Dimension formative
- Dimension Educative
- Dimension d'expertise

Au cœur du système éducatif et dans son établissement.

Des questions ?



Protocole sanitaire des écoles et établissements scolaires

Année scolaire 2020-2021

PROTÉGEONS-NOUS LES UNS LES AUTRES



Se laver régulièrement
les mains ou utiliser
une solution
hydro-alcoolique



Tousser ou éternuer
dans son coude
ou dans un mouchoir



Se moucher dans
un mouchoir à usage
unique puis le jeter



Eviter de se toucher
le visage



Respecter une distance
d'au moins un mètre
avec les autres



Saluer sans serrer la
main et arrêter les
embrassades



En complément de ces gestes, porter un masque
quand la distance d'un mètre ne peut pas être
respectée

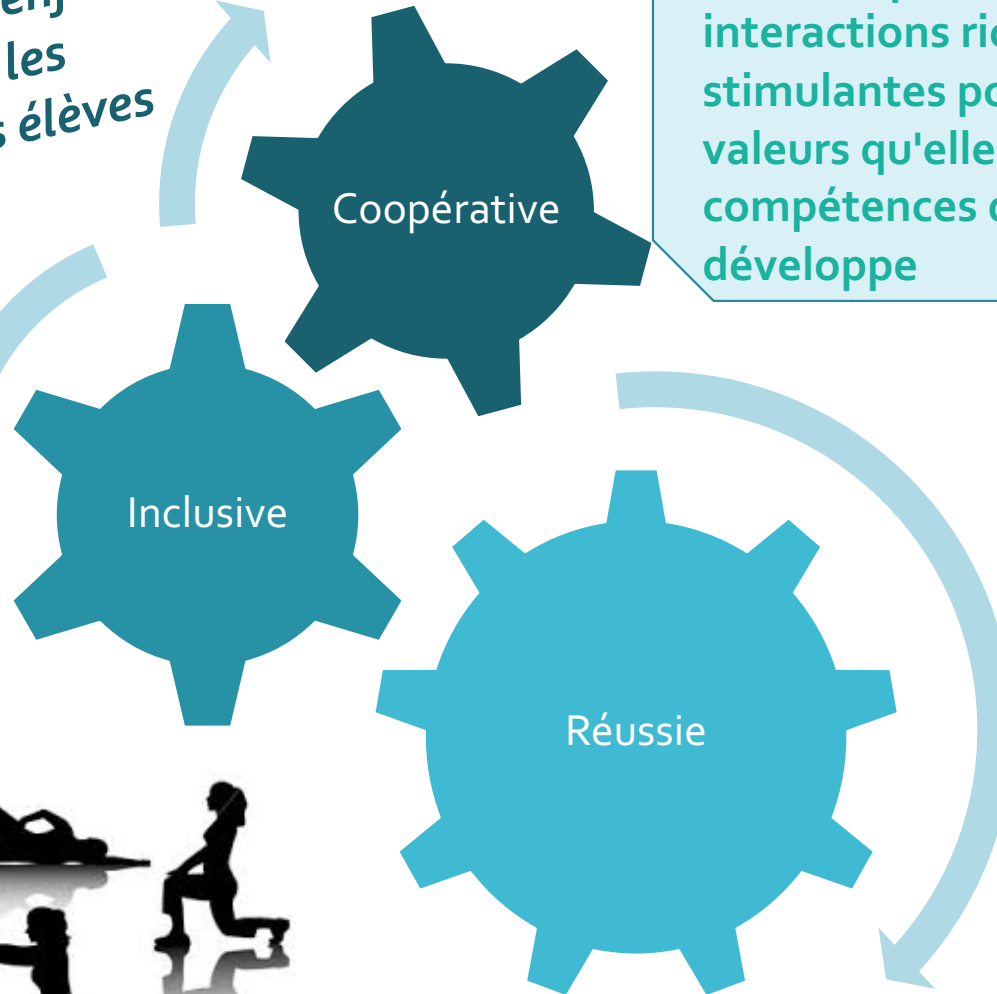
Préconisations spécifiques à l'EPS issues du protocole sanitaire



Cette rentrée est
l'occasion de partir du
contexte sanitaire actuel
pour expliciter les enjeux
de la discipline et les
partager avec les élèves

Une discipline obligatoire et
donc accessible pour tous.
Chaque élève doit pouvoir
trouver un terrain d'expression
épanouissant.

Des préalables



Une discipline qui organise des
interactions riches, sources
stimulantes pour la mise en œuvre des
valeurs qu'elle porte et des
compétences d'avenir qu'elle
développe

Une discipline singulière
qui assure un
enrichissement moteur,
des réussites multiples,
personnalisées,
appuyées sur une variété
d'expériences culturelles
signifiantes

Les enjeux



Accueillir les élèves

Recréer du lien

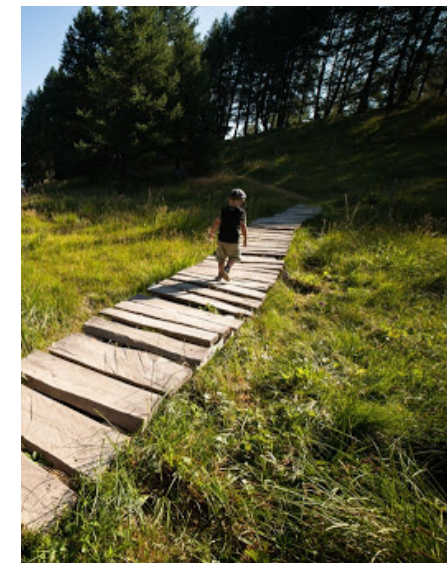
Les replacer en
situation d'apprendre

Remettre en état et
faire parler les corps

Questionner le bien-
être physique et
psychologique

Accroître
l'autonomie
par l'acquisition des
méthodes et outils
pour pratiquer en
toute sécurité.

Capitaliser et
exploiter
l'expérience acquise
en situation de crise



Des questions ?





Les inscriptions au PAF 2020-2021

PAF 2020-2021 : les clés de compréhension des offres



- Une offre de formation en cohérence avec les axes de pilotage académique et les points d'actualité
- Une imbrication des dispositifs en public désigné et en inscription individuelle : logique de complémentarité et d'approfondissement
- Une réflexion collective partagée en proximité et dans toute l'académie
- Un continuum de formation du collège au lycée et lycée professionnel sur deux ans au moins

**« Une EPS qui partage ses savoirs professionnels
au service de la réussite de chacun des élèves. »**

Date limite d'inscription et balises temporelles

Fin des
inscriptions : 27
septembre

Actualisation
des projets : 1
journée de
novembre à
décembre

Stages à
inscription
individuelle : J1
en janvier-février
et J2 en avril-mai

Réussite au concours



Félicitations !

- 6 agrégés interne
- 6 CAPEPS interne
- 3 CAER

Atteste d'une dynamique positive de formation continue et de développement professionnel potentiel



Des questions ?



Point sur les SSS, SSE

Nouvelle
circulaire relative
aux sections
sportives
scolaires (sss) et
sections
d'excellence
sportive (ses)

Circulaire N° 2020 du 10 Avril 2020 : abroge la circulaire 2011-099 du 29 Septembre 2011.



Deux dispositifs

- SSS :
 - . Entraînement sportif soutenu dans **1 ou plusieurs** disciplines.
 - . Initié par l'établissement.
 - . Ne se confond pas avec une filière d'accès au Haut-niveau.
- SES :
 - . Vise l'accès au haut-niveau dans **1** discipline.
 - . Initié sur demande d'une Fédération ou structure déconcentrée (ligue/Comité).
 - . Public : bon niveau régional.
 - . Pilotage Région Académique : carte d'implantation Régionale.

SECTION SPORTIVE SCOLAIRE : quelques points remarquables

- Suivi médical : Apte à priori : Pas de Certificat Médical (sauf APSA à contraintes particulières : Rugby/Boxe...).
- Formation couvre l'ensemble du cursus : 6^{ème} à 3^{ème} et 2de à Terminale.
- Partenariat recommandé : non plus obligatoire. Fédérations sportives ou structures déconcentrées.
- 3 heures effectives minimum : 1 ou 2 séquences.
- Développer la pratique Féminine.
- Axes privilégiés (Evaluation du projet) : INCLUSION/MIXITE/LUTTE contre le DECROCHAGE SCOLAIRE.
- Evaluation des Acquis des élèves : Intégrer les acquis du S4C : dimension transversale.

PROJET RS 2022 : Nouvelle carte académique des SSS

ÉCHEANCIER :

- Dépôt des dossiers de demande d'ouverture ou reconduction avant fin 2021.
- Instruction des dossiers avant fin Octobre 2021 (CTIA DASEN).
- Validation Novembre 2021 pour ouverture RS 2022 (GPA Rectorat).
- Projets adossés à la Circulaire et cahier des charges national (décliné au plan académique)
- 2 modes de saisie :
 - . Partie structurelle du projet : Saisie IPACK EPS.
 - . Partie Pédagogique du projet : rédaction d'un document adressé au CTIA des DASEN

Des questions ?





Pour rappel :
Compléter les informations sur I PackEPS
Protocole sécurité APPN
Rendez-vous de carrière
...



Les examens

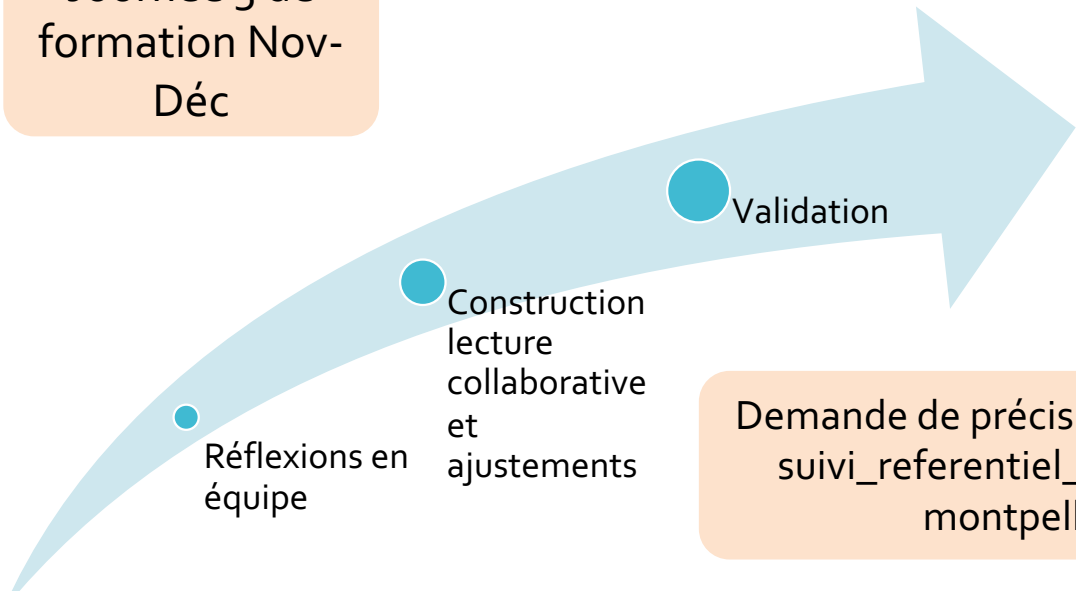


Poursuite de l'accompagnement des équipes LGT

Une validation progressive des référentiels d'établissements



Journée 3 de formation Nov-Déc



Demande de précisions à la CAHN : suivi_referentiel_voie_gt@ac-montpellier.fr

Début de l'accompagnement des équipes de l'enseignement professionnel

25 septembre remontées des 1ers référentiels finalisés des 1ers CCF sur l pack EPS

Régulations des 1ers CCF si nécessaire entre le 2 et le 9 octobre

15 octobre : CA de validation des protocoles d'évaluation (ensemble certificatif et référentiels attenants)

Installation d'un cercle d'étude sur les référentiels examens Formation de formateurs « actualisation projets lycées professionnels et SEP »



Parution des textes encadrant la certification EPS :

CAP : [Circulaire du 17-7-2020](#) et annexes 1 et 2

BP : [Arrêté du 17 juin 2020](#)

Demande de précisions à la CAHN : suivi_referentiel_voie_pro@ac-montpellier.fr

Des questions ?



*Merci pour
votre attention
Nous vous
souhaitons une
année scolaire
la plus sereine
qui soit...*

**RÉUSSIE
EPS
INCLUSIVE**
COOPÉRATIVE