

FICHE PRATIQUE



ACADÉMIE
DE MONTPELLIER

*Liberté
Égalité
Fraternité*

RÉUSSIE
EPS
INCLUSIVE
COOPÉRATIVE

2020-2021

Sections sportives scolaires et sections d'excellence sportive

La présente circulaire abroge la circulaire n° 2011-099 du 29 septembre 2011.

Elle vise à clarifier la politique nationale en matière de **sections sportives scolaires**, à en préciser les objectifs et les règles de fonctionnement dans le respect d'un **cahier des charges national** (en annexe). Elle modifie en particulier le suivi médical des élèves, dorénavant aptes *a priori* à la pratique sportive tant pour l'enseignement de l'éducation physique et sportive, que pour la prise d'une licence auprès d'une fédération sportive scolaire, ou pour la pratique optionnelle au sein d'une section sportive scolaire.

Les sections sportives sont inscrites dans les projets d'établissement et doivent obligatoirement être validées par le recteur d'académie, conformément au cahier des charges.

La circulaire répond également à une forte attente du terrain pour viser l'accession au haut niveau avec la création de **sections d'excellence sportive**, et précise les conditions de mise en place des dispositions répondant aux besoins des élèves qui aspirent à accéder au haut niveau sportif. Ce nouveau dispositif relève de la compétence des rectrices et recteurs de région académique.

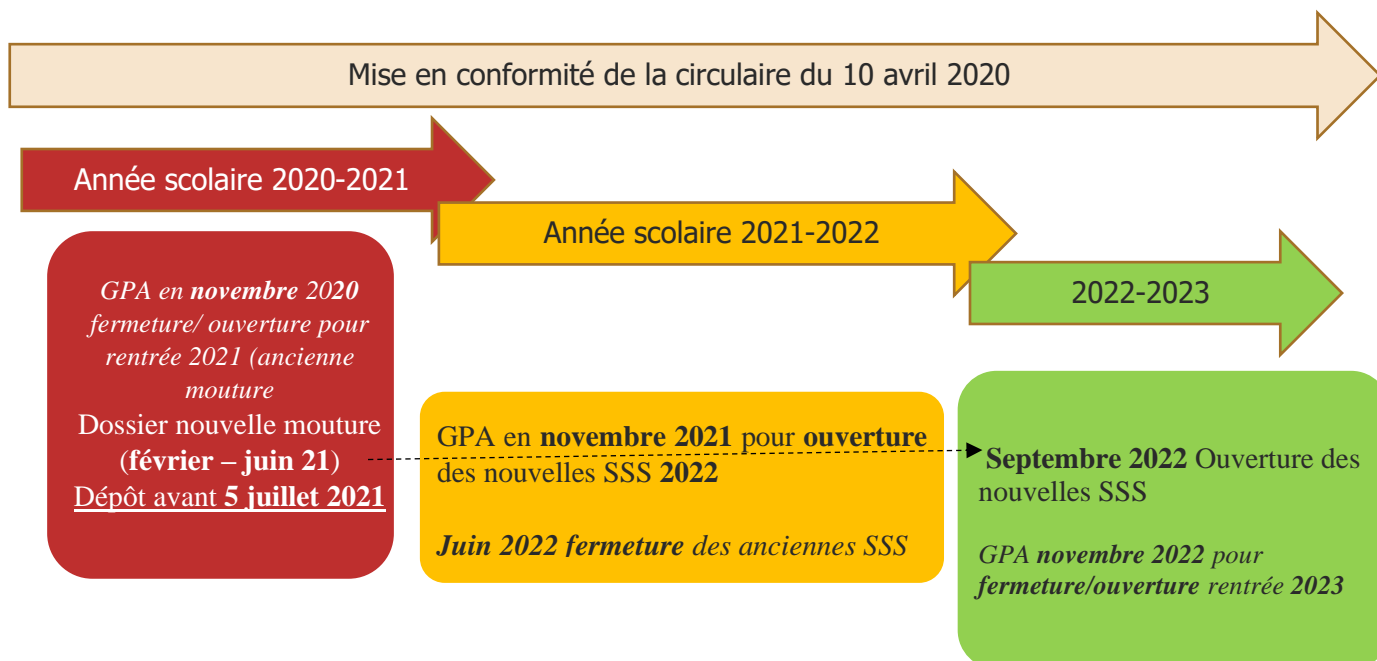
*lien circulaire mai 2020 : <https://www.education.gouv.fr/bo/20/Hebdo18/MENE2009073C.htm>

* [Les sections sportives dans les établissements de l'académie 2020/2021 : \(lien site eps\)](#)

1/Modalités Ouverture /Fermeture /Bilan annuel:

*Dépôt du dossier de demande d'ouverture et de fermeture sur IPACKEPS :

*Bilan annuel :



2/Cahier des charges :

* https://cache.media.education.gouv.fr/file/18/90/0/ensel073_annexe_1276900.pdf

3/Documents ressource

Vous trouverez toutes les pièces à télécharger, ci-dessous, pour vous compléter et vous aider dans vos démarches :

Documents à télécharger, puis à téléverser une fois remplis dans [IpackEPS](#) :

- [Projet pédagogique SSS.](#)
- [Convention type partenariat.](#)