

Portail pédagogique académique (PPA)

Accès tout public : <https://pedagogie.ac-montpellier.fr/>



- donner à tout public, et prioritairement aux enseignants, un accès **interdisciplinaire et inter-degrés**, à l'ensemble des **ressources pédagogiques produites au sein de l'académie**, premier et second degrés.
- y faire figurer des **contenus informatifs disciplinaires** (*Actualités et Informations métier*).

Il contribue à la mise en œuvre de la transformation pédagogique au cœur de la classe.

Il permet de **faire rayonner les productions pédagogiques de l'académie sur tout le territoire** en améliorant leur visibilité.

Ce **portail unique** se substitue aux sites disciplinaires du second degré, puis dans un second temps aux sites pédagogiques du premier degré.

Il peut accueillir également des dossiers à **thématiques transversales** (du site académique et autres).



PPA

LES CONTENUS

Les trois types de contenus du PPA :

- **Ressource pédagogique** : ensemble de textes et/ou illustrations et/ou documents multimédia et/ou fichiers pouvant être utilisés par un enseignant.
- **Actualité** : en lien avec l'actualité didactique, pédagogique, éducative ; permet de valoriser une action pédagogique, une équipe éducative, un groupe d'élèves...
- **Information métier** : Toute information interne à destination de l'enseignant, hors carrière (cf. *Accolad*).

Chaque contenu est **catégorisé** selon des critères issus du référentiel national [ScoLOMFR](#), permettant au PPA de disposer d'un moteur de recherche qui ne cloisonne pas les contenus à leur domaine d'enseignement d'origine.

Trois principaux :

Compétences	▼	Domaine d'enseignement	▼	Niveau éducatif	▼
-------------	---	------------------------	---	-----------------	---

Trois principaux dédiés aux métiers de la voie professionnelle :

Secteur professionnel	▼	Nom du diplôme	▼	Domaine(s) professionnel(s)	▼
-----------------------	---	----------------	---	-----------------------------	---

Six secondaires communs :

Modalités pédagogiques	▼	Types pédagogiques	▼	Cadre(s) pédagogique(s)	▼
Outils pour la ressource	▼	Localisation	▼	Département contribution	▼



PPA

L'ACCÈS AUX CONTENUS

Selon le besoin de l'utilisateur, plusieurs accès principaux :

par **recherche**, puis tri par **critères** :

Recherchez vos ressources pédagogiques

Ex. Physique chimie, Maternelle...

OK

Compétences

Domaine d'enseignement

Niveau éducatif

Modalités pédagogiques

Types pédagogiques

Cadre(s) pédagogique(s)

Outils pour la ressource

Localisation

Département contribution

par **domaines d'entrée** :

Maternelle

Arts, lettres et langues

Sciences, technologies et santé

Sciences humaines et sociales

Droit, économie et gestion

par **cycles et/ou compétences** :

ÉCOLE / COLLÈGE

LYCÉE GT & PRO

RÉUSSITE ÉDUCATIVE

Cycle 1
Apprentissages premiers

Domaines d'entrée

domaine 1.1 : les la l'écrit

Cycle 2
Apprentissages fondamentaux

Compétences

domaine 1.2 : les la
domaine 1.3 : les la scientifiques et info

Cycle 3
Cycle de consolidation

domaine 1.4 : les la
domaine 2 : les mé
domaine 3 : la form

Cycle 4
Cycle des approfondissements

domaine 4 : les sys
domaine 5 : les rep

par **mission pédagogique 1^{er} degré** ou **discipline 2^d degré**

MISSIONS ET DISCIPLINES

Missions académiques du premier degré

Maternelle
École inclusive
Éducation prioritaire

Mathématiques
Sciences et technologies
Éducation au développement durable

Pages disciplinaires second degré

Arts, lettres et langues

Interlangues
Allemand
Anglais lycée collège

Sciences, technolog

Maths Sciences (Voie pr
Sciences industrielles d
Mathématiques

PPA

STRUCTURE ET ORGANISATION

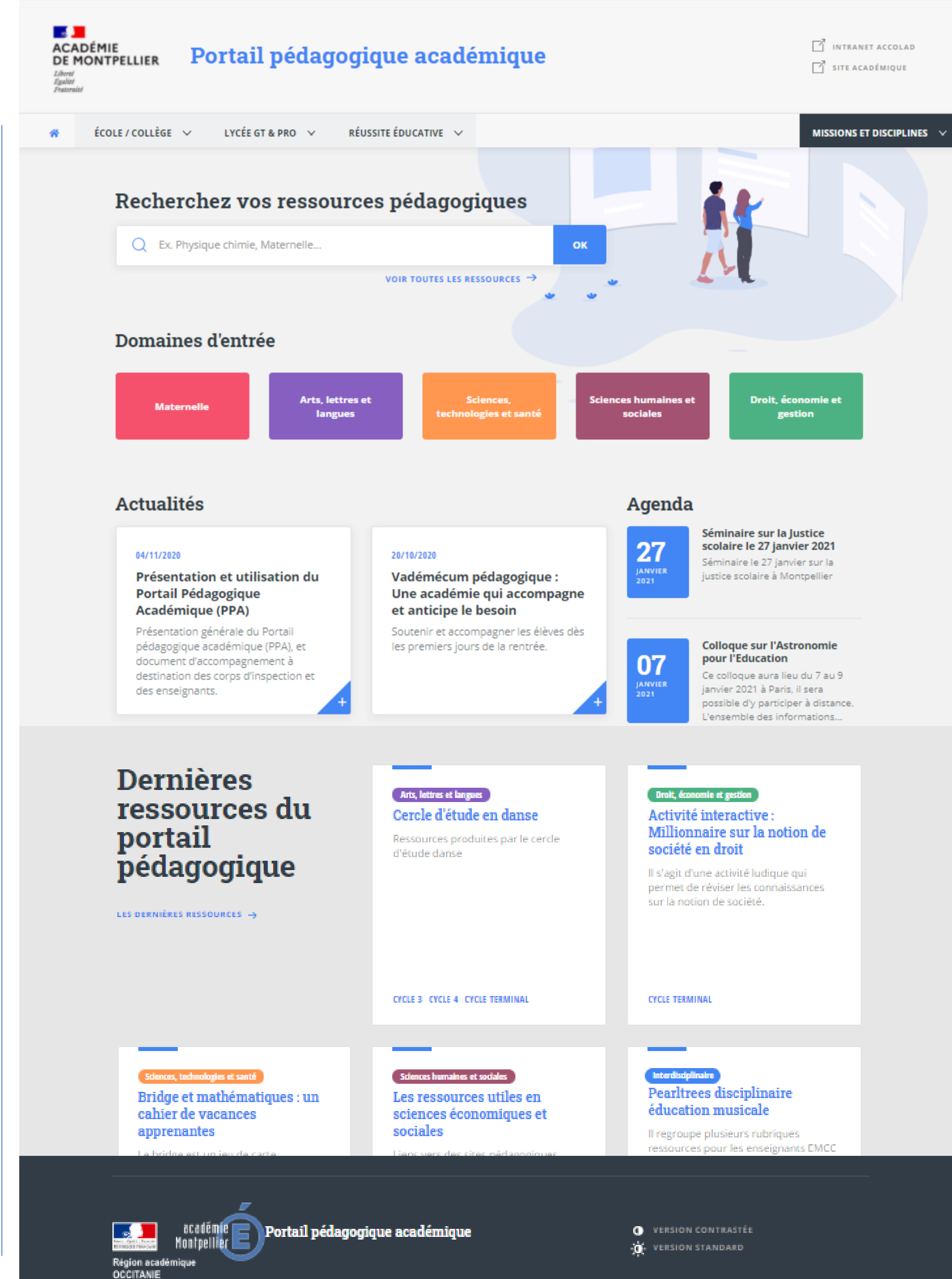
Page d'accueil

Accès principal aux contenus par la **recherche**, par **menu**, ou par un des cinq **domaines d'entrée**.

Maternelle ; Arts, lettres et langues ;
Sciences, technologies et santé ;
Sciences humaines et sociales ; Droit, économie et gestion

6 actualités « mises à la une » sur choix des doyens de l'inspection et des A-DASEN, ou priorité académique.
Un agenda général.

Les 8 dernières ressources pédagogiques mises en lignes par les contributeurs PPA.



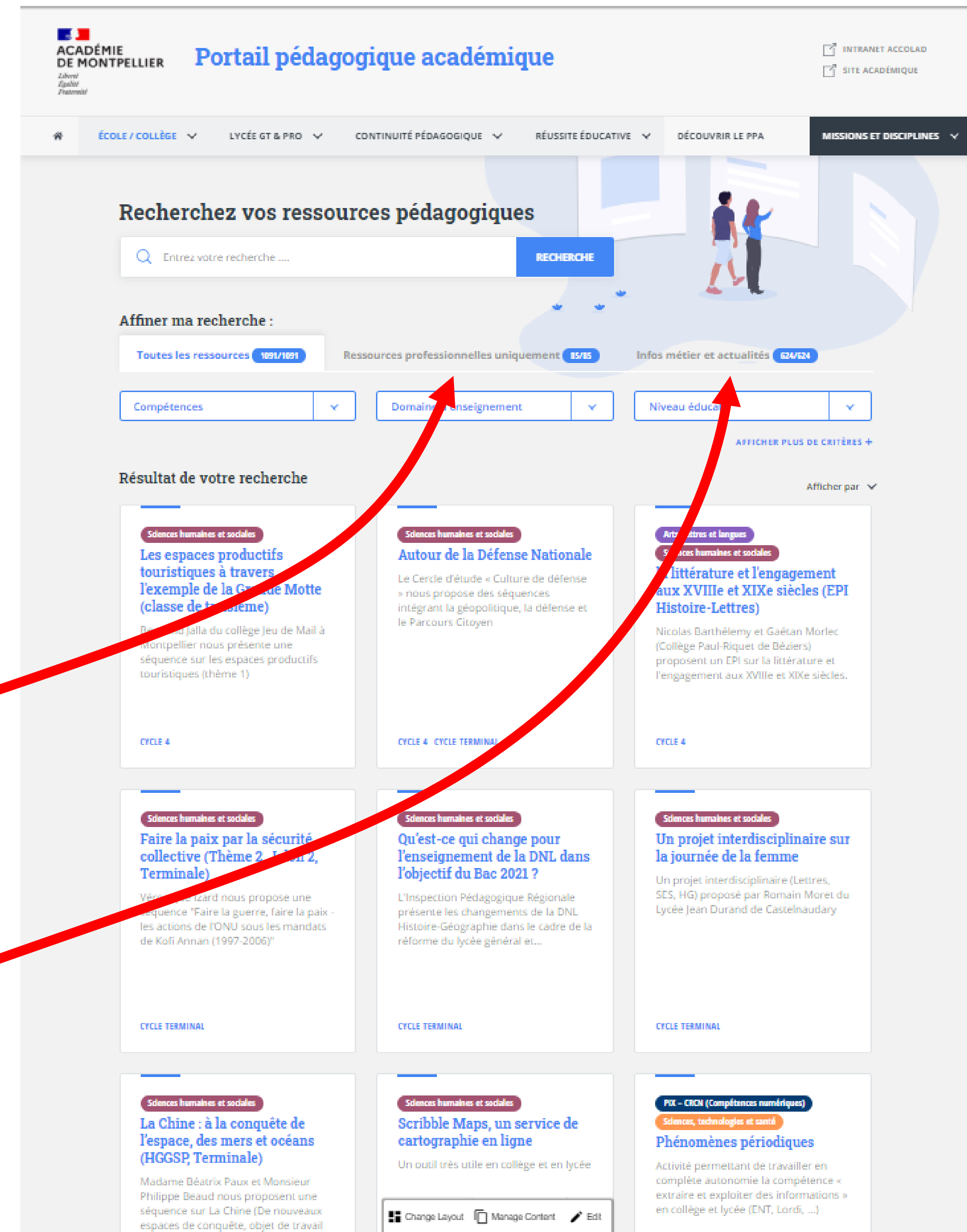
La recherche de contenus

Possibilité d'**affiner sa recherche** par texte et par critères de catégorisation (3 principaux et 6 secondaires)

Les résultats de recherche s'affichent par **pertinence**, avec possibilité de filtrer en plus **par date** si besoin.

Le deuxième onglet permet d'accéder aux **ressources des métiers de la voie professionnelle** uniquement (avec critères de recherche dédiés).

Le troisième onglet permet d'accéder aux **actualités et aux informations métier** d'une discipline.



Affichage d'un contenu

Mise en évidence du (des) **domaine(s) d'entrée**, du (des) **cycle(s)**.

Le contenu est mis en page selon une **charte graphique commune** et peut contenir, entre autre, des images, des vidéos, des sons, des liens, des animations, des intégrations externes, etc...

Partie *documents à télécharger* optionnelle.

Affichage des **critères de catégorisation cliquables** permettant d'accéder à d'autres contenus ayant ce critère en commun.

Affichage de **contenus similaires**.

The screenshot shows the 'Portail pédagogique académique' of the Académie de Montpellier. The page is titled 'Etudier une photo du débarquement en Normandie prise par Capa' and is categorized under 'Sciences humaines et sociales' and 'CYCLE TERMINAL'. A description states: 'Valérie Fossa propose de travailler la mise à distance critique d'une photographie de Robert Capa (terminale)'. Below the text is a black and white photograph of soldiers on a beach during the Normandy landings. A section for 'Documents à télécharger' includes a PDF file 'Déroulé et objectifs de la séquence' (5.07 Mo). A date '26/01/2020' is visible. A row of tags includes 'Analyser et comprendre un document', 'Sciences humaines et sociales', 'Cycle terminal', 'Terminale', 'Histoire', 'Histoire des arts', and 'Académie'. At the bottom, there is a section for 'Autres ressources' with three cards: 'Opération Capsules' (Interdisciplinaire), 'Archives des productions d'élèves en Arts Plastiques' (Arts, lettres et langues), and 'Lutter contre les discriminations' (Sciences humaines et sociales).

Pages missions et disciplines

Un menu dédié « En 1 clic ».

Contenus « mis à la une » sur choix du contributeur et de son inspecteur.

Dernières actualités,
informations métiers
et ressources
liées à la mission/discipline.

Contenu libre (présentation, contacts,
veille disciplinaire...).

Flux RSS dédié.

The screenshot shows the 'Lettres et langues anciennes' section of the PPA website. At the top right, there is a yellow circle around a button labeled 'EN 1 CLIC'. Below this, there are three featured articles:

- Impliquer l'élève dans la lecture : quelles activités ?** (CYCLE 3 CYCLE 4)
- Collection de ressources pour enseigner les lettres avec le numérique** (CYCLE 3 CYCLE 4 CYCLE TERMINAL)
- Travailler la contraction de texte** (CYCLE TERMINAL)

Below these are sections for 'Actualités' and 'Agenda'. The 'Actualités' section includes:

- Deux décisions du ministère de l'Éducation nationale concernant l'enseignement de français au lycée** (11/01/2020)
- PAF : que partage-t-on avec l'animal ?** (01/09/2019 - 31/08/2020)

The 'Agenda' section has a link for 'TOUT L'AGENDA EN LETTRES →'. Below that is the 'Informations métier' section with:

- Épreuves anticipées de français : charte académique et maquette de descriptifs** (09/03/2020)
- Lettre Édu'Num Philosophie N°11** (04/03/2020)
- Spécialité humanités, littérature et philosophie : textes officiels et ressources** (15/01/2020)

The 'Dernières ressources' section includes:

- Egalité fille garçon et la journée de la femme.** (Interdisciplinaire)
- Les DYS et troubles de l'apprentissage** (Interdisciplinaire)
- Opération Capsules** (Interdisciplinaire)

At the bottom, there is an 'RSS en Lettres' section with a list of RSS feeds for various educational games and projects.

PPA

INTEGRATION D'AUTRES CONTENUS

Le PPA est évolutif :

- peut accueillir toute information ou contenu non rédigé par un contributeur, pouvant/devant être mis en évidence sur la page d'accueil selon les **besoins** ou **priorités académiques** (présentation et liens vers les vadémécums, informations importantes, urgentes...).
- création de **pages thématiques dédiées** permettant d'intégrer pleinement ou partiellement des dossiers transversaux ou des contenus hors contexte disciplinaires (rubrique *Continuité pédagogique*, BAR, SAMS, dossiers de l'onglet *Réussite Éducative* du site académique...).



<https://pedagogie.ac-montpellier.fr/>

