

**CONCOURS EXTERNE PUBLIC SPÉCIAL  
CONCOURS EXTERNE PRIVÉ SPÉCIAL  
DE RECRUTEMENT DE PROFESSEURS DES ÉCOLES**

**SESSION 2022 – sujet zéro**

Épreuve orale d'admission : langue régionale – Catalan

**Texte de référence : Arrêté du 25 janvier 2021** fixant les modalités d'organisation du concours externe, des concours externes spéciaux, du second concours interne, du second concours interne spécial et du troisième concours de recrutement de professeurs des écoles. (Journal Officiel de la République française du 29 janvier 2021)

**Épreuve orale en langue régionale :**

L'épreuve comporte un exposé suivi d'un entretien avec le jury.

L'exposé comporte :

- l'analyse, présentée dans la langue régionale, d'un dossier composé de documents écrits et audiovisuels relatifs à la culture et à la langue concernées, et pouvant comporter des documents pédagogiques. Cette partie dure 15 minutes maximum.
- la présentation, en français, d'une utilisation de ces documents dans une séquence ou une séance d'enseignement à expliciter. Cette partie dure 10 minutes maximum.

L'entretien avec le jury porte sur l'exposé présenté par le candidat et sur ses motivations pour un enseignement de et en langue régionale. Cette partie dure 15 minutes.

Durée de préparation : 1 heure.

Durée totale de l'épreuve : quarante minutes.

Exposé : 25 minutes.

Entretien : 15 minutes.

L'épreuve est notée sur 20. La note 0 est éliminatoire.

Coefficient 2.

**L'usage de tout document, dictionnaire, calculatrice est interdit.**

**Le sujet comporte 4 pages, numérotées de la page 1/4 à la page 4/4.**

**Dès que le sujet vous est remis, assurez-vous qu'il est complet.**

**1 – Exposé (25 minutes au total) :**

**1.1 – *Presenteu, analitzeu i poseu en relació els documents (en catalan, 15 minutes maximum).***

**1.2 – *Proposez l'utilisation des documents en vue d'une séquence ou d'une séance en classe bilingue français-catalan (en français, 10 minutes maximum).***

**2 – Entretien avec le jury (en catalan, 15 minutes).**

ACADÉMIE DE MONTPELLIER	CRPE SESSION 2022	
ÉPREUVE ORALE D'ADMISSION – CATALAN	Sujet zéro	Page 1 sur 4

## Document 1 : Tractament integrat de llengües i continguts (TILC)

El tractament integrat de llengües i continguts (TILC) consisteix en el tractament dels continguts d'una o més disciplines no lingüístiques (ciències, història, matemàtiques, educació artística...) conjuntament amb els elements lingüístics necessaris per a aprendre'ls d'una o més llengües. [...]

5 Hi ha, doncs, una unitat indestriable llengua-continguts. L'infant, de petit, al mateix temps que adquireix la llengua aprèn els continguts de la cultura en què se socialitza. Però ja dins del sistema educatiu, a mesura que el currículum va incorporant sabers propis de les diverses disciplines científiques i els processos de construcció i vehiculació d'aquests sabers, el llenguatge necessari per a adquirir-los va tornant-se necessàriament més complex i  
10 descontextualitzat, i planteja demandes cognitives més elevades. Aquest llenguatge complex, descontextualitzat i lligat a les demandes cognitives del contingut (el llenguatge acadèmic), s'ha de desenvolupar necessàriament al mateix temps que els continguts de les àrees no lingüístiques.

La competència en aquest llenguatge acadèmic, que presenta característiques i exigències  
15 cognitives molt diferents del llenguatge conversacional, no pot ser adquirida plenament en l'àrea de llengua, de manera descontextualitzada i necessàriament artificial, i exigeix ser construïda, conjuntament amb els continguts, en el context de les matèries no lingüístiques, tant en els aspectes generals de totes (llenguatge acadèmic general), com en els específics de cada una (llenguatge específic de l'àrea). [...]

20 És evident que la primera obligació del professor de qualsevol disciplina acadèmica és garantir que els alumnes assoleixin els objectius que prescriu el currículum mitjançant la metodologia més rigorosa, eficaç i motivadora per als alumnes.

Dins el plantejament TILC, a més a més, cada professor, qualsevol que sigui la  
25 disciplina acadèmica que imparteix, ha de familiaritzar-se amb el llenguatge acadèmic (el general i el propi de la seua àrea), amb les seues formes i estructures lingüístiques, i les seues exigències cognitives, i amb les estratègies didàctiques necessàries per a facilitar que els alumnes l'aprenuin i, alhora, l'utilitzin en la construcció dels continguts de l'àrea.

En un primer moment, el professor de qualsevol de les matèries no lingüístiques pot  
30 pensar que aquest enfocament li planteja tasques d'ensenyament-aprenentatge innecessàriament més complexes; o bé que li fa assumir una responsabilitat (l'ensenyament de continguts de llengua) que no li pertoquen. Ha de pensar, però, en primer lloc, que com ha posat de manifest la recerca més recent "aprendre ciència és aprendre el llenguatge de la ciència" i que per tant el llenguatge acadèmic entra de ple en les seues atribucions i responsabilitats com a ensenyant; i en segon lloc, que el desconeixement d'aquest llenguatge  
35 és el primer factor de fracàs escolar per als alumnes que el Consell d'Europa anomena "vulnerables" (alumnes nouvinguts i alumnes procedents d'entorns familiars socioeconòmicament i socioculturalment deprimits), motiu pel qual el seu tractament explícit en l'ensenyament de totes i cada una de les disciplines acadèmiques esdevé absolutament necessari.

Vicent PASCUAL GRANELL, *TILC*, Subdirecció general de plurilingüisme, Departament d'educació, Generalitat de Catalunya, 2015, p. 1-6 (extractes)

ACADÉMIE DE MONTPELLIER	CRPE SESSION 2022	
ÉPREUVE ORALE D'ADMISSION – CATALAN	Sujet zéro	Page 2 sur 4

## Document 2 : La reproducció dels animals

<https://es.slideshare.net/jcamps1/02-la-reproducci-dels-animals-6>

Joan CAMPS PONS, mestre a l'escola pública Antoni Doltra de Pineda de Mar.

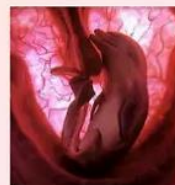
### ANIMALS OVÍPARS

- Són els que desenvolupen l'embrió a l'interior d'un ou, fora del cos de la mare.
- La femella pon els ous i l'embrió s'alimenta de les substàncies nutritives que conté l'ou. Quan l'animal està prou desenvolupat, surt.



### ANIMALS VIVÍPARS I GESTACIÓ

- Els embrions dels animals vivípars es desenvolupen a l'interior del ventre de la mare
- La **gestació** és el temps en que l'embrió es va formant dins del cos de la mare
- Durant la gestació l'oxigen i les substàncies nutritives li arriben a l'embrió a través de la mare pel **cordó umbilical**.
- Els mamífers són animals vivípars



### ANIMALS OVOVIVÍPARS

- L'embrió es desenvolupa a l'interior d'un ou, però dins del cos de la mare
- L'embrió s'alimenta de les substàncies nutritives de l'ou fins que neix.
- Quan trenca l'ou, encara és a dins de la mare.
- Els animals ovovivípars fan ous, però no els ponen.
- Són ovovivípars algunes aranyes, taurons, llangardaixos i serps.



**Document 3** : El Pot Petit, *Ritmes i rialles*, “La gallina Tica”, 2015.

Document audiovisuel (consultable en ligne) : 3 minutes et 52 secondes