

Valeur ajoutée linguistique et disciplinaire des classes bilingues

*Sergi Montémont,
professeur de catalan-histoire-géographie
au collège Jean Amade de Ceret*

Dans le cadre d'un cours d'histoire en classe bilingue de niveau 6e, nous abordons la notion de l'unité du monde grec. Il s'agit d'abord d'une étude de cas centrée sur Empúries, près des Pyrénées, afin de mettre en perspective le monde des cités grecques. Pour cela nous découvrons l'histoire de ce site archéologique à partir du voyage de la statue d'Asclépios venue de la région d'Athènes. Les mots du grec ancien, l'étymologie et le contraste entre le français et le catalan permettent alors de donner du sens et d'asseoir la notion en histoire.

Valeur ajoutée linguistique et disciplinaire des classes bilingues

Empúries: le site archéologique local

EMPORION/EMPOROS – MASSALIA – FOKAIA – RHODOS



Emili Gandia, 1909



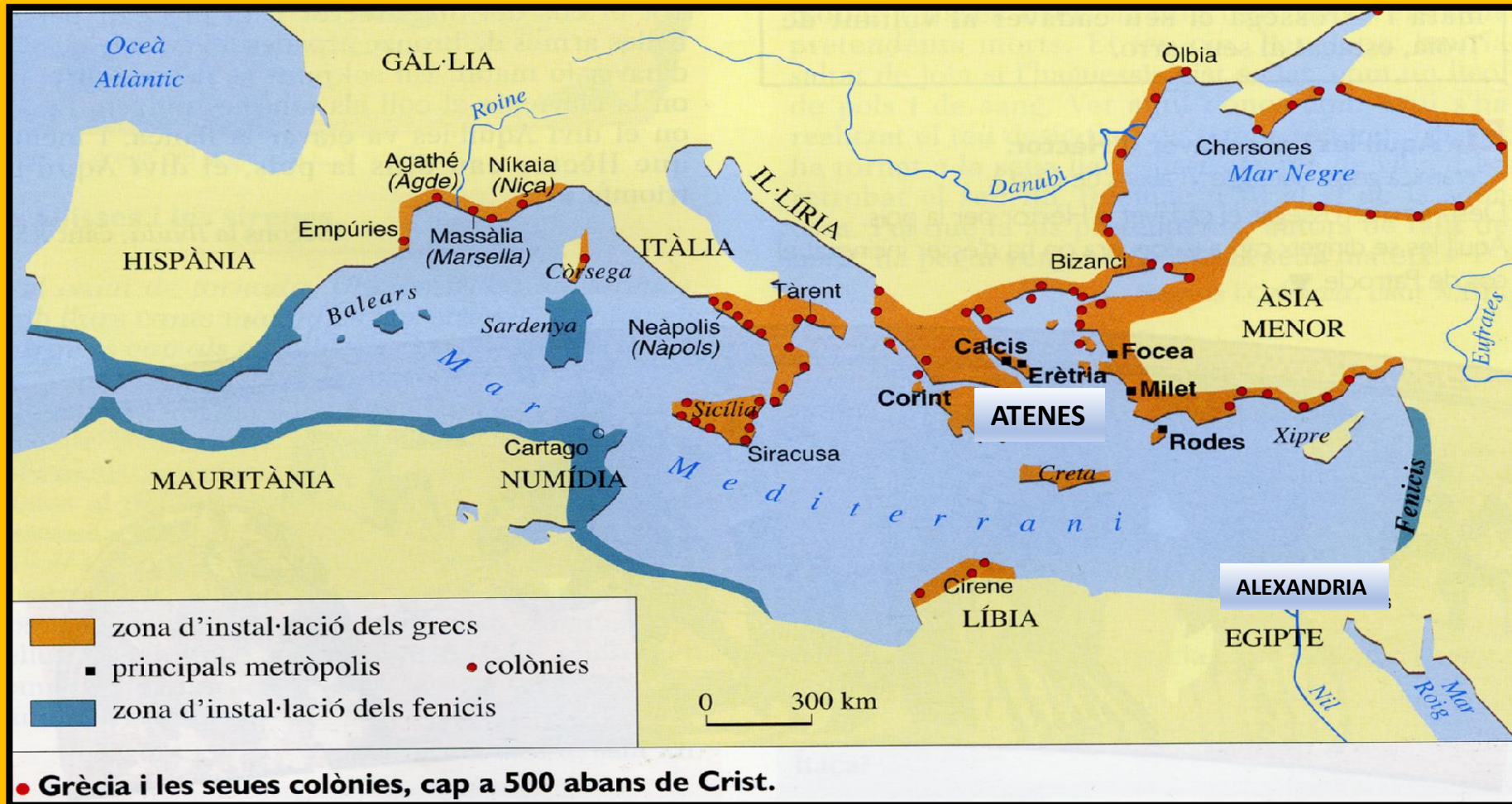
L'Asclepi d'Empúries, 2008



Valeur ajoutée linguistique et disciplinaire des classes bilingues

Empúries: le voyage de la statue

NAUS – NAUKLEROS – POLIS/METERPOLIS



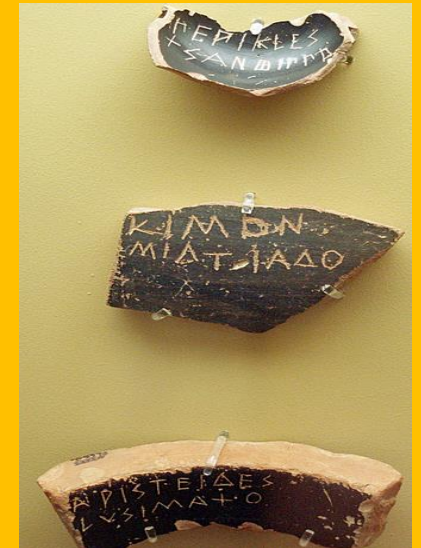
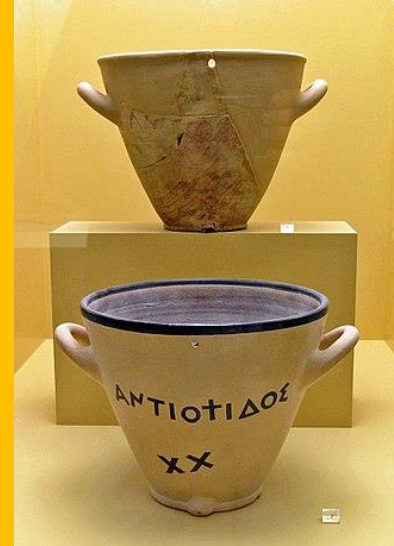
Dracma d'Empúries
s. III aC

Valeur ajoutée linguistique et disciplinaire des classes bilingues

Athènes: la naissance de la démocratie



EKKLESIA – KLEPSYDRA – OSTRAKON – METOÏKOS



Valeur ajoutée linguistique et disciplinaire des classes bilingues

Athènes: l'Acropole et la maison de la déesse

PRONAOS – NAOS – OPISTHODOMOS – PERISTULON – ARKHITEKTON

