



ACADÉMIE
DE MONTPELLIER

Liberté
Égalité
Fraternité



@ngleek News

Avril 2026

ENSEIGNEMENT

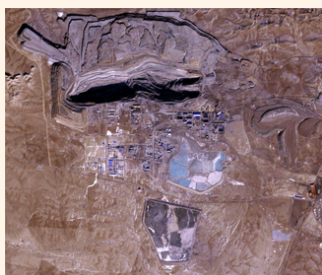
Lettre EduNum LV - Mars 2026

- La lettre présente des usages du numérique et de l'intelligence artificielle en classe de langues vivantes (LV), avec des exemples concrets tirés de projets académiques.
- Elle met en avant les TraAM 2024-2025 "IA et langues" (bandes dessinées générées par IA, bots conversationnels, etc.) et un parcours Magistère vIALang pour aider les enseignants à s'approprier l'IA.
- Elle signale des ressources (plateforme Nihao Chinois, site Clé des langues) et rappelle les actions autour de la semaine des langues 2026 et du mois des fiertés, avec des séquences pédagogiques inclusives.

[Lien ici](#)



Edunum thématique n°28 - Matérialités



Le cahier ÉduNum thématique n°28 (mars 2026) rappelle que le numérique éducatif repose sur une chaîne matérielle et énergétique lourde (extraction de minerais, fabrication, datacenters, déchets électroniques), avec un impact écologique et social important.

Il sert de base de réflexion pour que les enseignants intègrent ces enjeux dans leurs pratiques : raisonner la sobriété numérique, questionner les usages (vidéo en continu, stockage, obsolescence), et articuler le numérique avec l'éducation au développement durable et la RSE dans les établissements.

[Lien ICI](#)

Lettre EduNum Ressources n°20

Cette lettre ÉduNum Ressources n°20 (février 2026) est un guide de ressources pour enseigner et apprendre avec l'intelligence artificielle (IA), destiné aux formateurs, référents numériques et enseignants.eduscol.education

Cadre général

Elle rappelle le cadre d'usage de l'IA en éducation (principes éthiques, égalité des chances, respect des valeurs de l'École) et présente la CREIA, une communauté en ligne (Magistère) pour échanger sur les usages de l'IA.eduscol.education

Ressources recensées

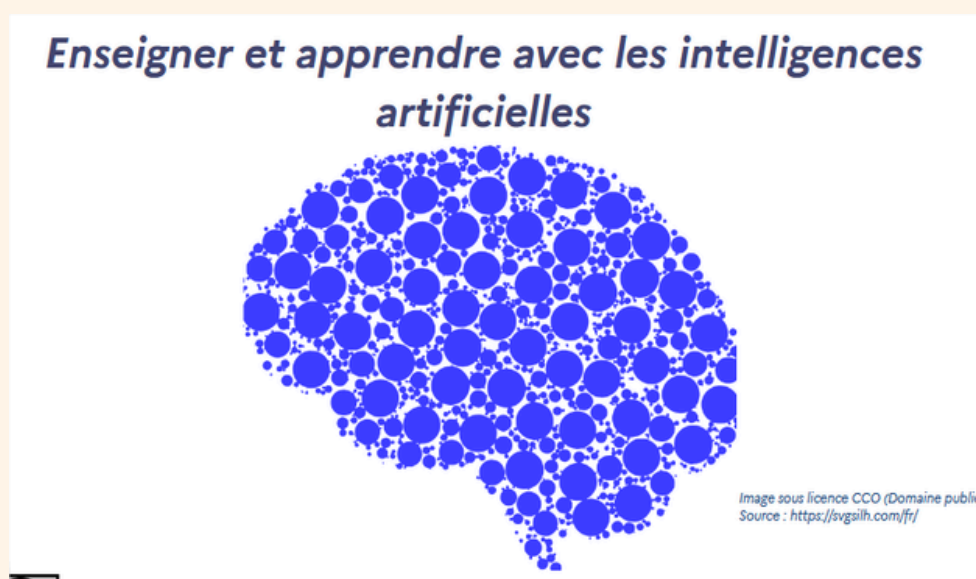
- Outils et plateformes : chatbots académiques, kit IA (PACA), dossier IA (BFC), plateforme HAPI (Normandie), application Caramel pour créer des activités HSP/Éléa, salle de ressources BidouIAge, etc.eduscol.education
- Activités pédagogiques : séance prêt-à-l'emploi pour le cycle 4, frise humaine du numérique, activité « Dessine-moi une sorcière » (cycle 3), scénario de DNL géographie avec IA générative, etc.eduscol.education

Formation et usages

La lettre signale des parcours Magistère (comprendre l'IA, enseigner avec les IA génératives), des webinaires académiques, l'Observatoire national des pratiques avec l'IA, ainsi que des supports pour sensibiliser élèves et équipes à un usage raisonné de l'IA.eduscol.education

Si tu veux, je peux condenser ça en une version ultra-courte orientée « ce que ça change pour un enseignant du second degré ».

[Lien ICI](#)



ÉVÉNEMENTS

Semaine de l'innovation du numérique et des activités pédagogies actives 2026

La Semaine de l'Innovation, du Numérique et des Pédagogies Actives 2026 (SINPA), est une nouvelle semaine régionale organisée par la DRANE Occitanie, les CARDIE (Montpellier et Toulouse) et Réseau Canopé, qui se déroule du 4 au 7 mai 2026.

L'objectif est de valoriser les pratiques innovantes des enseignants du premier et du second degré, de partager des expériences concrètes autour de projets numériques, de pédagogies actives et d'intelligence artificielle, et de favoriser la mutualisation entre établissements.

Le dispositif repose sur des webinaires, des classes ouvertes (visites d'expériences en live ou en distanciel) et une journée phare en présentiel le mercredi 6 mai, qui rassemble enseignants, formateurs et différents acteurs du réseau ÉduNum pour échanger sur les usages du numérique et des pédagogies innovantes.

[Lien ICI](#)



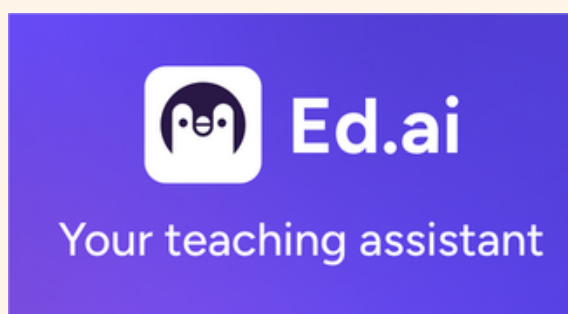
Ed.Ai

Ed.Ai est un assistant IA pour enseignants, qui aide à corriger les productions élèves, repérer leurs difficultés et proposer des remédiations. Il est pensé pour être utilisé via le GAR/GAIA, dans un cadre où le Ministère est responsable du traitement des données, ce qui le rend plus conforme au RGPD que l'usage en grand public.

A savoir:

- techniquement / géographiquement : serveurs en France (donc dans l'UE),
- juridiquement : hébergement soumis à une loi américaine, ce qui complexifie la situation RGPD, même si le contrat essaie de la sécuriser (sub-traitance, clauses, DPO, etc.).

[Lien ICI](#)



This is a YouTube video thumbnail for Ed.ai. The background is dark blue with a glowing circuit pattern. At the top left, there is a small Ed.ai logo and the text "Ed.ai - Générer une activité de remédiation" and "Ed - Your AI Teaching assistant". The main text, "Ed.ai : Générer une activité de remédiation", is written in large, bold, white and yellow letters. A red play button icon is overlaid on the text. To the right, a tablet displays a user interface with various options and a penguin character. At the bottom right, there is a "Watch on YouTube" logo. A small circular icon with a play button is in the bottom left corner.

[Lien vers d'autres tutos ICI](#)

La Rafale

« La Rafale » est une application web de quiz collaborative, créée par un enseignant et publiée sur la Forge des communs numériques éducatifs, hébergée sur apps.education.fr/forge.education+1

À quoi sert-elle concrètement ?

- Elle permet de créer facilement des quiz (questions, réponses, mode multiple-choice, vrai/faux, etc.) directement dans le navigateur, sans installation ni compte utilisateur.pedagogie.ac-montpellier+1
- Elle est pensée pour que les élèves créent eux-mêmes leurs quiz puis les partagent avec l'enseignant, ce qui favorise l'engagement cognitif et la mémorisation des notions travaillées.pedagogie.ac-montpellier

Cadre pédagogique et données

- L'outil est hébergé sur la Forge nationale (donc dans le périmètre apps.education.fr) et est souvent présenté comme respectueux des règles autour des données élèves, puisque tout se passe dans le navigateur sans inscription individuelle.forge.education+1
- Il est conçu pour un usage en classe (collège, lycée, voire primaire), avec un mode élève et un mode enseignant (classement, récupération des quiz).la-rafale-f46f50.forge.education+1

En résumé : « La Rafale » est un outil de quiz libre et fédéré, destiné à permettre aux élèves de créer des questions et à vous de les récupérer en classe, directement dans le navigateur.forge.education+1

[Lien ICI](#)

[Lien vers les tutos ICI](#)



@NGLEEK MEDIA

Liens vers les diverses
ressources et archives @ngleek



"Technology will never replace
great teachers, but in the
hands of great teachers, it's
transformational."

— George Couros

