

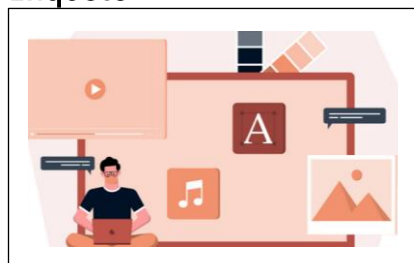
17 avril 2026

# En bref...

## La lettre de l'Inspection Pédagogique Régionale d'histoire-géographie.

### Appel à participation

#### Enquête



La Région académique Occitanie a lancé un « **Baromètre des usages du numérique et de l'IA** » pour adapter sa future feuille de route du numérique éducatif aux attentes, aux besoins et aux pratiques pédagogiques des enseignants. Cette consultation a pour objectif de mieux connaître les pratiques, les souhaits et les difficultés éventuelles des enseignants en matière de numérique éducatif. [La participation est ouverte en ligne.](#)

### Ressources

#### Numérique

[Inclus'IA](#) est une plateforme Web conçue pour accompagner les enseignants dans l'adaptation de leurs supports pédagogiques aux élèves à besoins particuliers. S'appuyant sur l'IA souveraine Albert, l'application transforme la création de prompts complexes en un parcours guidé et sécurisé. L'enseignant choisit un module, remplit des champs, et l'application assemble un prompt expert, l'envoie à Albert, et affiche le résultat annoté avec les points de vigilance.

Six modules sont actuellement proposés, dont un sur la différenciation pédagogique.



### Éducatifs à

#### Lettre MCD

La lettre MCD 50 est accessible par le lien [sur le site dédié.](#)