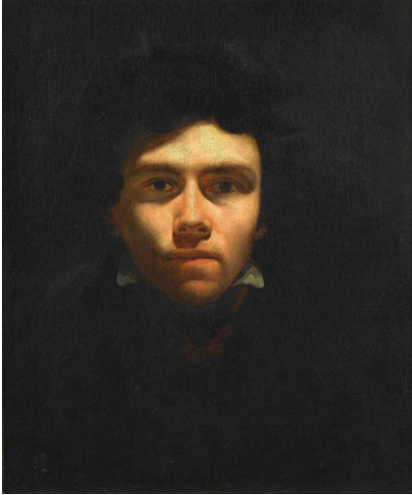


L'artiste et son **MODELE** : quel rapport au corps ?

CAYRAT GABRIEL.

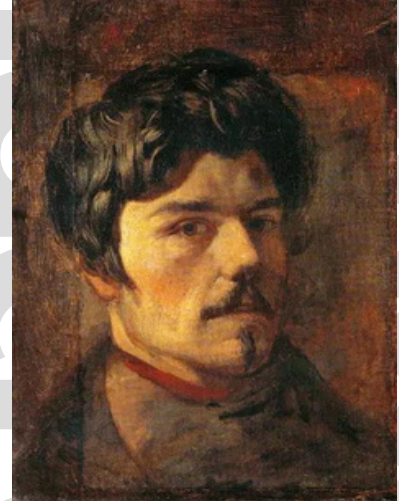
CORPUS : Autoportraits d'Eugène Delacroix



Eugène Delacroix Autoportrait, 1816, 60.5cm x 50.5 cm



Eugène Delacroix Autoportrait dit en Ravenswood ou en Hamlet, 1821, 41x33 cm



Eugène Delacroix Autoportrait, 1835, 36x28 cm



Eugène Delacroix Autoportrait au gilet vert, 1837, 54.5x 65 cm

1. Qu'est-ce qui l'intéresse visiblement ? Que fait-il du corps du modèle ?

Les autoportraits d'Eugène Delacroix témoignent de son intérêt pour l'exploration de sa propre identité, en utilisant son propre corps comme un moyen d'exprimer ses émotions et sa subjectivité en s'inscrivant dans le courant romantique.

2. Y a-t-il des parties de corps qui semblent plus étudiées ?

Il est fréquent de remarquer dans les autoportraits de Delacroix une concentration particulière sur ses yeux. Ses autoportraits incluent souvent cette partie comme l'une des parties les plus expressives. Bien qu'à première vue neutres, les yeux sont souvent intenses et semblent refléter une profonde introspection. Ses autoportraits mettent l'accent sur son regard fixe.



Eugène Delacroix, Autoportrait (détail), 1816 (18 ans)



Eugène Delacroix, Autoportrait (détail), 1835 (37 ans)



Eugène Delacroix, Autoportrait au gilet vert (détail), 1837 (39 ans)

L'artiste et son **MODELE** : quel rapport au corps ?

CAYRAT GABRIEL, SUR EUGÈNE DELACROIX

Les portraits qu'Eugène a fait outre sa personne transcrivent également cet intérêt pour le regard :

Eugène Delacroix, "Nègre vu en buste la tête coiffée d'un turban rouge" (détail) 1826



3. Comment le corps du/des modèles est-il représenté/traité dans les œuvres ?

Delacroix représente généralement son corps de manière réaliste. Il montre les signes de l'âge et de l'expérience sur son visage, ainsi que ses traits comme ils le sont et ne cache pas ses imperfections ni ses rides.



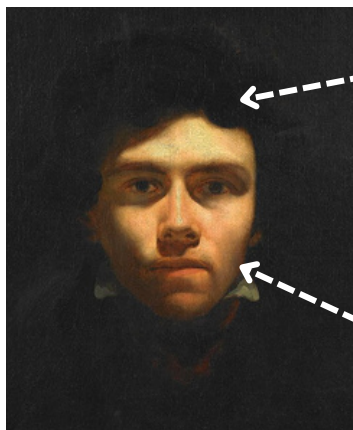
Cheveux gris

Rides

4. Vous examinerez tous les paramètres de votre corps : corps, décor, couleur, texture, traitement, style, rapport à l'espace etc...

Si l'on considère tous ses autoportraits, on peut constater une évolution de leur style.

Les premiers autoportraits de l'homme, réalisés pendant sa jeunesse, montrent un homme aux cheveux noirs et bouclés, mais ses cheveux ont grisonné et il semble plus mature dans les autoportraits plus tardifs. Le décor qui l'entoure sont de fonds simples : Delacroix utilise une large gamme de couleurs, souvent dominée par des teintes terreuses, chaudes et sombres, créant ainsi une ambiance dramatique en le faisant ressortir. Dans la plupart de ses autoportraits, Delacroix occupe une grande partie de l'espace de la toile, soulignant son rôle central en tant qu'artiste et sujet. Il se présente souvent de manière frontale, créant une proximité émotionnelle avec le spectateur.

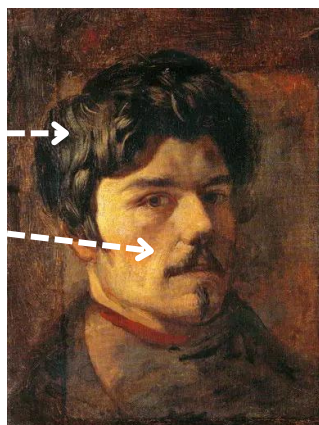


Cheveux noirs

Cheveux bruns

Peau plus ridée

Peau lisse



Eugène Delacroix, Autoportrait - Rouen (zoom), 1816 (18 ans)

Eugène Delacroix, Autoportrait, 1835 (37 ans) 36x28 cm

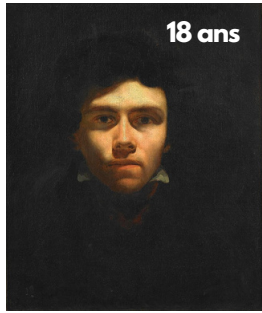
L'artiste et son **MODELE** : quel rapport au corps ?

CAYRAT GABRIEL, SUR EUGÈNE DELACROIX

5. Quel type de relation y a-t-il entre votre artiste et son modèle ?

Eugène Delacroix, étant son "propre" modèle sur ses autoportraits, il souhaitait exprimer son art, réfléchir à sa propre identité, documenter sa vie et sa carrière ; à travers lui même tout au long de sa vie.

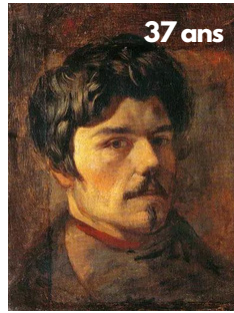
Ces autoportraits font partie intégrante de l'œuvre et de l'héritage artistique de Delacroix.



Eugène Delacroix. Autoportrait - Rouen. 1816



Eugène Delacroix. Autoportrait dit en Ravenswood ou en Hamlet, 1821



Eugène Delacroix. Autoportrait, 1835



Eugène Delacroix. Autoportrait au gilet vert. 1837

6. Quelle est votre interprétation personnelle sur ce rapport au corps du modèle ?

J'interpréterai cela comme une manière de se représenter très bien réalisée : un mix avec l'empreinte du réalisme dans le romantisme. Tout en se représentant avec quelques codes du réalisme, il reste fidèle au mouvement dans lequel on le caractérise (notamment) en se mettant en avant (= Romantisme) durant toute sa vie.

Sources + œuvres utilisées



arthive.com
fr.wikipedia.org
www.grandspeintres.com
art.rmngp.fr
google.com

Eugene Delacroix Autoportrait, 1835, 36x28 cm

Eugene Delacroix Autoportrait dit en Ravenswood ou en Hamlet, 1821, 41x33 cm

Eugene Delacroix Autoportrait au gilet vert, 1837, 54.5x 65 cm

Eugene Delacroix Autoportrait, 1816, 60.5cm x 50.5 cm