



# CLIMAT SCOLAIRE

## FORMATION PONCTUELLE OU ACCOMPAGNEMENT DES EQUIPES

### DEFINITION

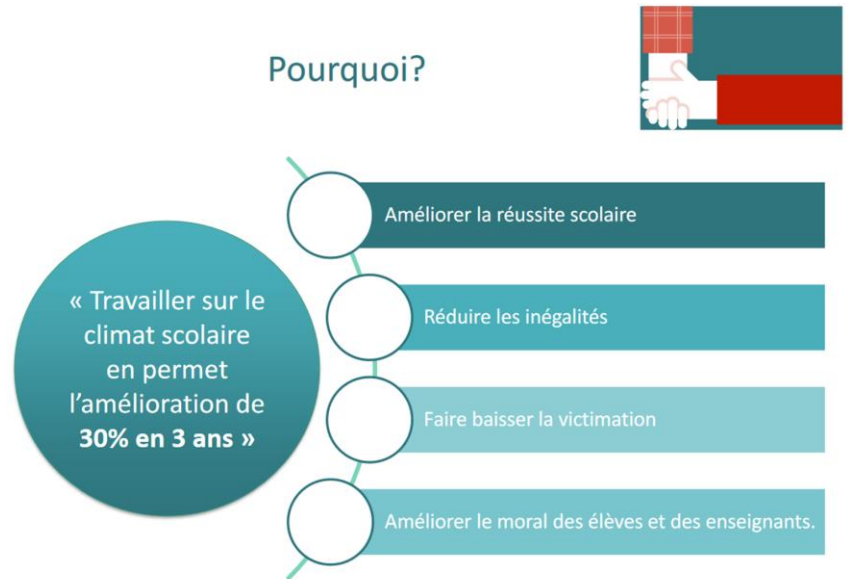
Un concept d'apparition récente dans le système scolaire français encore peu ou mal défini.

Le **CLIMAT SCOLAIRE** reflète le jugement qu'ont les parents, les éducateurs et les élèves de leur expérience de la vie et du travail à l'école.

National School Climate Centre

J. COHEN et ALII

### Pourquoi?



### APPORTS DE LA RECHERCHE :

- Lien indiscutable établi par la recherche entre Climat scolaire/qualité des apprentissages/réussite scolaire et victimation à l'école.

*« Un bon climat scolaire augmente les résultats scolaires indépendamment des facteurs socio-économiques initiaux »*

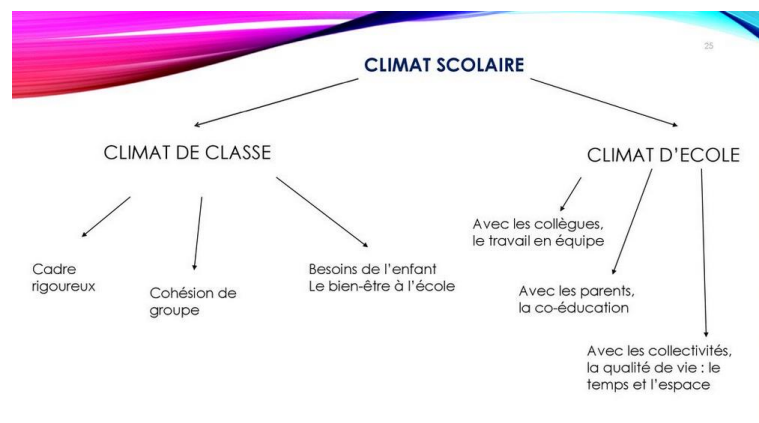
**(2011) Etude américaine d'Astor et Benbenishty**

93% des élèves vivent plutôt heureux dans leur établissement

**11 à 12%** des élèves sont **harcelés**

**13%** se déclarent victimes de **cyber harcèlement**

- Importance du climat scolaire sur la qualité de vie au travail des personnels
- Un bon climat scolaire participe à la prévention de l'absentéisme et du décrochage scolaire: 20 à 25% des absentéistes chroniques ne viennent pas à l'école par peur de harcèlement



## LES ENJEUX

---

- l'amélioration des **résultats scolaires**,
- l'amélioration du **bien-être** des élèves et des adultes,
- la diminution des **inégalités scolaires**,
- une plus grande stabilité des équipes,
- une baisse de l'absentéisme et du **décrochage scolaire**.
- la diminution notable du harcèlement
- la diminution des **problèmes de discipline**

SYSTÈME  
Etablissement

Le 13<sup>e</sup> colloque académique - Montpellier - 11 février 2014 -

## COMMENT FAIRE ?

---

1. Mieux connaître les élèves qui arrivent :

Qu'est-ce que je veux/dois savoir?  
Des observations croisées?  
Des entretiens élèves/ parents?

2. Connaître le ressenti des acteurs du collège :

Un questionnaire  
Un sondage sur Pronote  
Des entretiens élèves



## CONTACT

SITE WEB :

[Parcours : Enseigner en éducation prioritaire 20-21 \(education.fr\)](http://Parcours : Enseigner en éducation prioritaire 20-21 (education.fr))

E-MAIL :

[rep-plus.accompagnateurs@ac-montpellier.fr](mailto:rep-plus.accompagnateurs@ac-montpellier.fr)