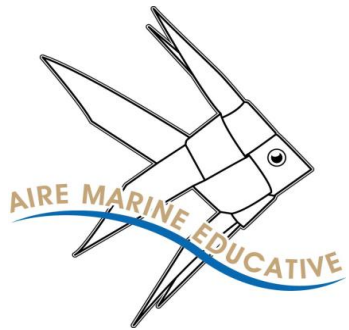




# Comment engager les jeunes dans la gestion de la biodiversité?

## *Exemple des aires terrestre et marine éducatives*



# D'où viennent les Aires éducatives ?

**2012 :**  
Naissance du concept aux  
Marquises

**2015 :**  
COP 21 : accord entre  
le MEEM et la  
Polynésie française

**2016 :**  
COPIL Ministères  
Environnement,  
Education, Outre-mer  
et OFB

**2016-2017 :**  
8 sites pilotes

**2018-2019 :**  
100 AME  
Expérimentation  
ATE

**2019-2020 :**  
160 AME  
50 ATE



# Les enjeux des aires éducatives



Crédit : Sébastien Meslin / Office français de la biodiversité



Crédit : bducastelle



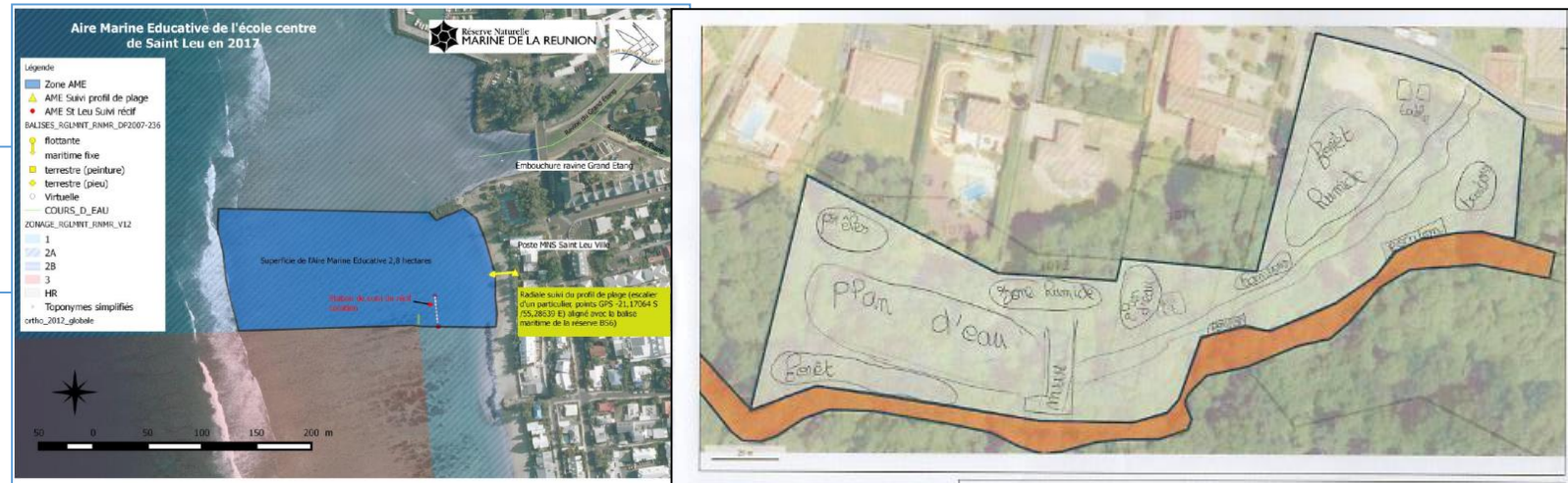
Crédit : Cécile Barreaud / Office français de la biodiversité

**Participer à la préservation de la biodiversité en formant des citoyens qui seront acteurs de cette préservation.**

- connecter les enfants avec la nature,
- leur faire connaître et comprendre les enjeux de sa préservation,
- dans un dispositif qui initie aux principes de la démocratie,
- par la conjugaison de l'expérience et de la théorie.

# Le concept

*Une zone définie*



*Des élèves qui se l'approprient et réfléchissent à sa préservation*

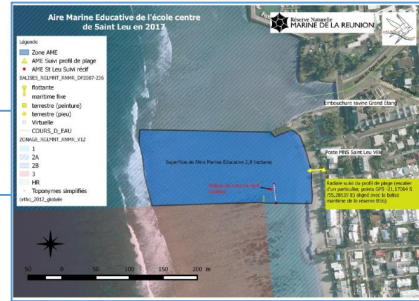


## Faire l'école autrement

- « **Connaitre** » : acquisition de connaissances sur le patrimoine naturel et culturel
- « **Vivre** » : découverte du territoire et de ses acteurs
- « **Transmettre** » : transmission des savoirs et gestion d'un patrimoine commun préservé

# Les acteurs de l'aire éducative

Une zone définie



Un Trio d'acteurs engagés

UN RÉFÉRENT



Ecole /Etablissement: l'enseignant et les élèves de cycle 3 et 4

Le conseil des élèves gère l'AE

La commune / collectivité

donne son accord et appuie l'AE

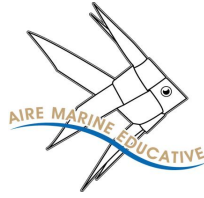
Le représentant de l'académie

Gestionnaires

Scientifiques

Professionnels

# Les labels

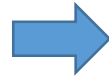


## *Pourquoi un label?*

- Apporter une reconnaissance au travail des acteurs et des élèves
- Apporter une méthodologie et un accompagnement pour la mise en place des projets
- Référencer afin de créer du lien et du partage entre les projets

## *Comment l'obtenir?*

S'inscrire auprès de l'OFB



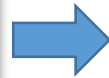
Mettre en place son projet en suivant les principes de la charte et de la méthodologie



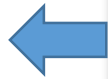
Demander le label

## *Gouvernance du label*

Comité de pilotage national (OFB, Ministères de la Transition écologique, de l'Education nationale et des Outre-mer)



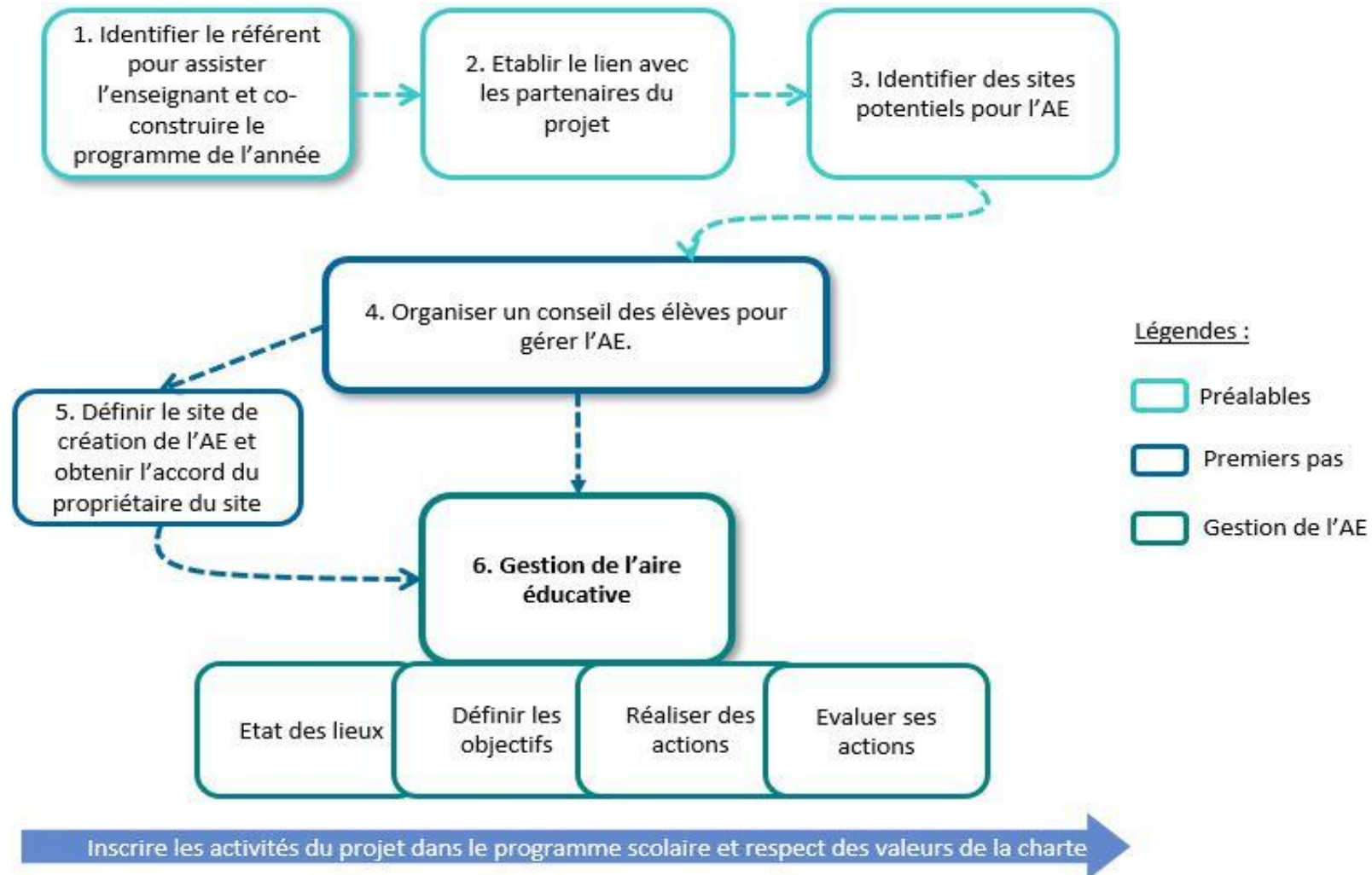
Cellule d'appui nationale à l'OFB



Groupes régionaux aires éducatives (DR OFB, Académies, DREAL, ARB, et autres acteurs régionaux pertinents suivant la région)

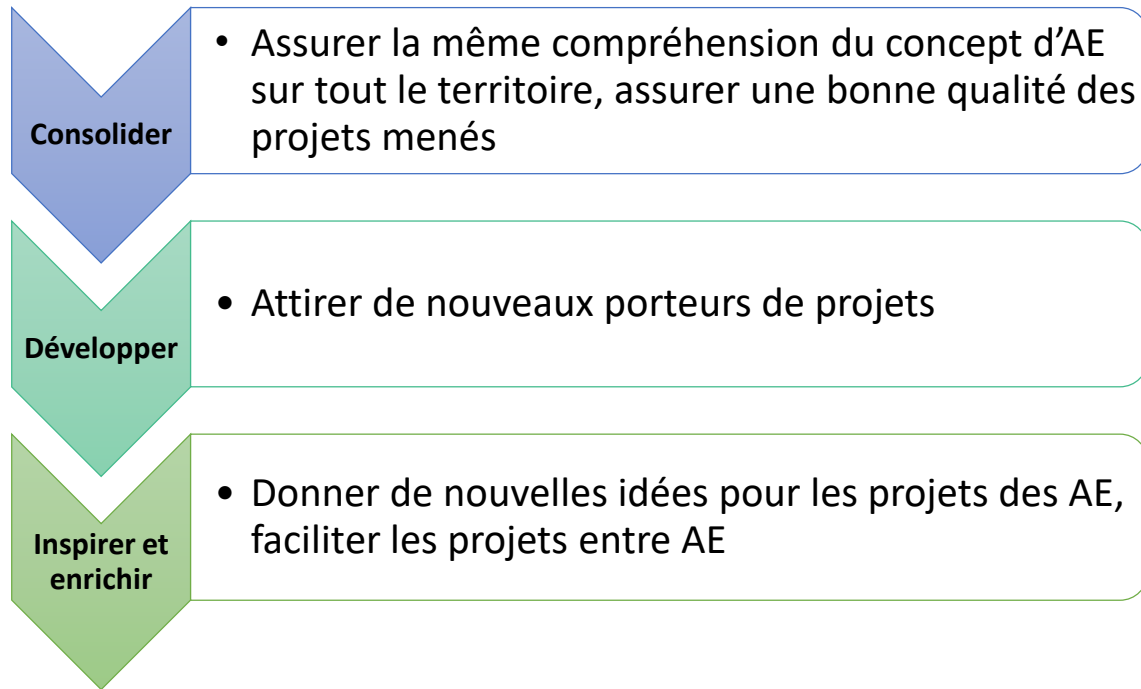


# Une méthodologie étape par étape



# L'Animation nationale pour les porteurs de projets (enseignants + référents)

Les objectifs :



## 4 outils envisagés

- Des Ateliers
- Des Conférences
- Une newsletter
- Un forum/plateforme d'échange



# Informations

- **Pour des informations générales :**
  - ✓ Le [flyer pour les enseignants/référents](#)
  - ✓ Les témoignages sur le [youtube de l'OFB](#)
  
- **Pour des questions sur le calendrier, la méthodologie :**
  - ✓ [Le wiki](#)
  - ✓ [Guide méthodologique](#) (la base de tout projet)

**Si autres questions :** [aireseducatives@ofb.gouv.fr](mailto:aireseducatives@ofb.gouv.fr)

Pour s'inscrire : <https://sagae.ofb.fr/>