

# Environnement numérique du bac professionnel AGOrA

## 1- L'évolution du système d'information des organisations

Le système d'information est une composante stratégique pour toute organisation car il doit coordonner grâce à l'information les différentes activités de l'organisation. Les enjeux d'efficacité des projets, d'efficacité des usages, de performances opérationnelles, d'alignement aux stratégies d'entreprise dépendent de la bonne gouvernance du système d'information. Le SI doit être adaptable et en évolutivité pour :

- connecter les individus au-delà des processus organisationnels et des métiers (Cloud computing)
- favoriser la participation sociale (Cloud computing)
- traiter des données massives, combiner les données de plusieurs sources (Big Data)
- créer de la valeur ajoutée.

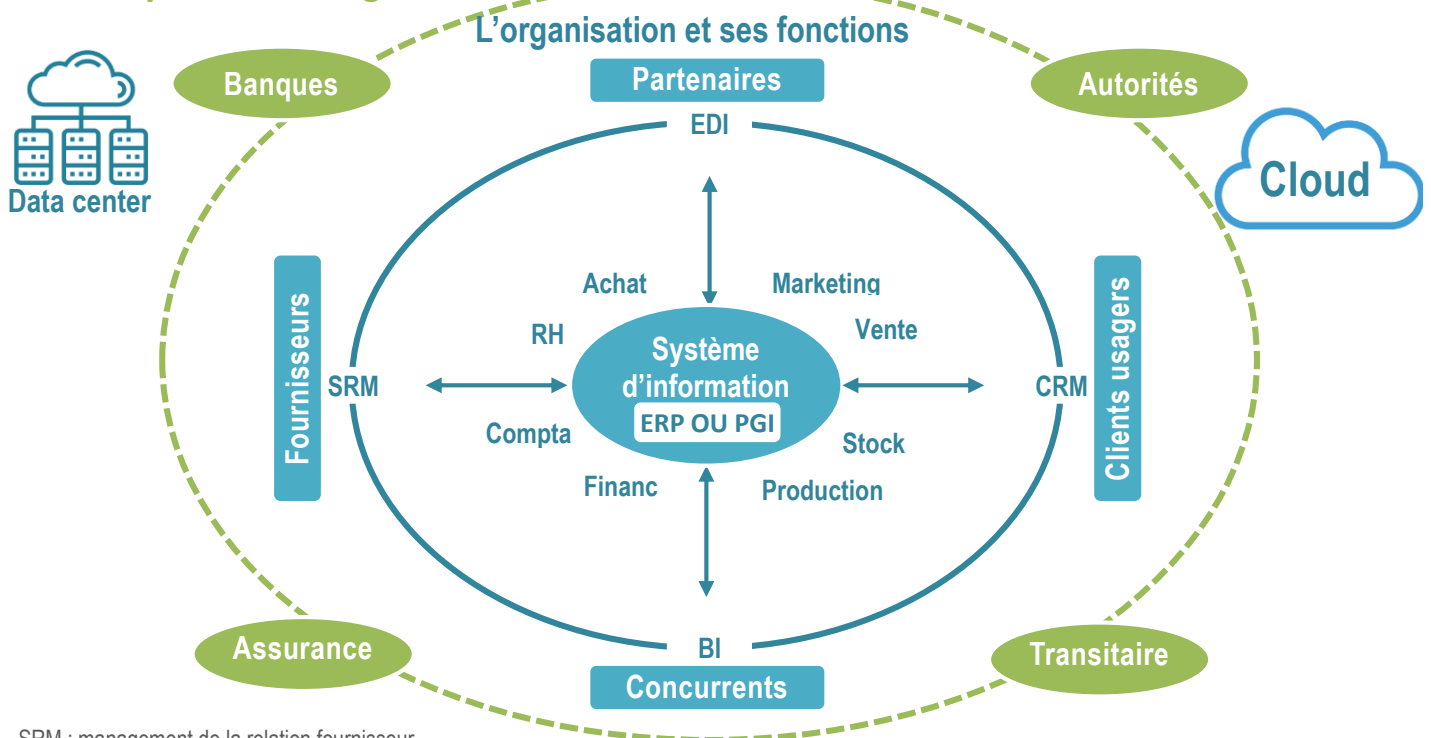
Le tableau ci-dessous présente l'évolution des systèmes d'information des organisations :

	SI de l'organisation 1.0 dite « traditionnelle »	SI de l'organisation 2.0 dite « sociale »	SI de l'organisation 3.0 dite « intelligente »
Technologie internet	Web traditionnel	Média sociaux	Internet des objets
Focus	Optimisation des processus et structuration de l'information	Participation des utilisateurs et partage des connaissances	Intégration des objets et traitement des données massives
Caractéristiques	Transversalité des métiers	Ubiquité, interactivité, mobilité, flexibilité	Connectivité et virtualité accrues, apprenant par l'expérience
Centrage	Tâches, processus	Utilisateur	Services, données massives générées par les objets et les utilisateurs
Valeur ajoutée	Intelligence individuelle d'experts	Intelligence collective de la foule	Intelligence virtuelle/ambiante des objets communicants

Source : [Bienvenue dans le système d'organisation 3.0](#) - Harvard Business Review

## Schéma du système d'information de l'organisation

### L'écosystème de l'organisation



SRM : management de la relation fournisseur

CRM : management de la relation client

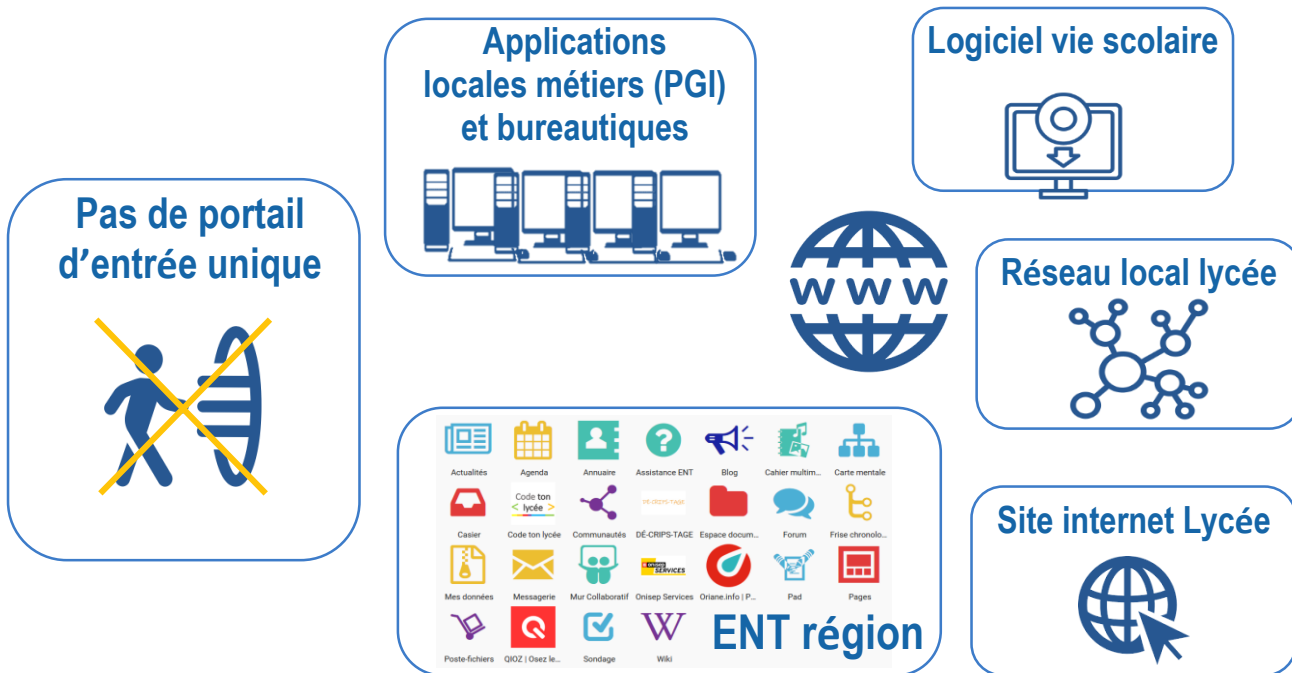
EDI : échange de données informatisé

BI : informatique décisionnelle - business intelligence – ERP : Enterprise Resource Planning

Source : [Harvard Business review](#)

## 2- Le système d'information d'un lycée et l'environnement numérique d'un élève

→ Actuellement, un système d'information non intégré à entrées multiples  
Un état des lieux très divers selon les contextes



→ ... nécessité de passer à un système d'application intégré FULL WEB

C'est-à-dire avec une accessibilité par une connexion internet à toutes les applications numériques nécessaires aux apprentissages des élèves (apprentissage éducatifs et formation professionnelle)



➔ Prendre en compte l'évolution des métiers administratifs



**Des exigences à avoir face aux nouveaux modes de travail**

- Généralisation du recours aux technologies du numérique
- Nécessité de travailler avec des outils collaboratifs et coopératifs synchrones et asynchrones
- Automatisation des processus de service : dématérialisation des informations, usages massifs de documents électroniques et échanges de données informatisées
- Polyvalence en matière d'utilisation des technologies et de sécurisation des usages



**Des bénéfices pour les élèves et les enseignants**

- Accessibilité dans le centre de formation, en PFMP, à la maison
- Mobilité grâce aux objets connectés (téléphone, tablette, ordinateurs, ...)
- Simplification d'accès par un portail unique
- Maintenance allégée des outils numériques par la souscription d'un abonnement annuel



**Le prérequis des applications métiers telles que décrites dans le référentiel**

- Matériel et application de téléphonie et équipements associés
- Progiciel de gestion intégré et suite bureautique
- Gestionnaire d'agenda, de planning, de projet, de gestion du temps
- Suite bureautique

### 3- Préconisations pour l'environnement numérique du bac professionnel AGOrA

- L'usage de l'ENT région comme portail d'entrée unique pour l'élève à son bouquet de services éducatifs
- La souscription d'un abonnement à un service full Web pour les applications métiers (voir tableau des offres disponibles)

➔ **Points de vigilance**

- Dans le cas de changement de fournisseur d'accès de la Région, des problèmes de migration ou de sauvegarde des données peuvent exister et doivent être anticipées avec les services de la région.

➔ **Offres disponibles aux applications métiers et simulateur administratif (avril 2020)**

	<b>ODOO</b>	<b>EDUCINTEL</b>	<b>EBP</b>	<b>CEGID</b>
<b>Solution technique</b>	<b>Full Web</b> Mise à jour tous les ans de la version	<b>Full Web</b> Mise à jour et maintenance en continue	<b>Client serveur</b>	<b>Client serveur</b>
<b>MODULE</b>	PGI à module variable au choix Gestion commerciale CRM Comptabilité Paye ....	PGI adapté au besoin de formation du référentiel	PGI à 7 modules Gestion commerciale Comptabilité CRM Paye Immobilisation État financier Business plan	Quadra entreprise PGI avec 4 modules Gestion Comptabilité Gestion commerciale Paie
<b>Simulateur</b>	Magasin en ligne (module e-commerce)	Banque en ligne Magasin en ligne TVA en ligne Déclaration salarié en ligne Site Openfisca embarqué Générateur d'activités Wordpress	Non	Non

	ODOO	EDUCINTEL	EBP	CEGID
Solution technique	Full Web	Full Web	Client serveur	Client serveur
Tarif	<p><b>Gratuit</b></p> <p>Solution full <i>Web</i></p> <p>Base PGI hébergé 10 mois gratuitement renouvelable</p>	<p><b>Payant</b></p> <p>Solution full <i>Web</i> portail bac</p> <p>- jusqu'à 45 élèves -&gt; 600.00 € HT</p> <p>- entre 46 et 72 élèves -&gt; 800.00 € HT</p> <p>- entre 73 et 110 élèves -&gt; 1050.00 € HT</p> <p>Au-delà l'établissement prend 2 plateformes.</p>	<p><b>Payant</b></p> <p>Installation locale sur serveur virtuel ou en poste à poste</p> <p>890€ la première année puis 690 € ou moins si convention de partenariat signé avec l'académie</p> <p>Offre full <i>Web</i> pour l'éducation en cours d'élaboration (+/- 2an)</p>	<p><b>Payant</b></p> <p>Installation locale sur serveur virtuel ou en poste à poste</p> <p>Licence sur site version 9 = 500 € par établissement</p> <p>Offre full <i>Web</i> pour l'éducation en cours d'élaboration (+/- 1an)</p>
Contact	<a href="http://Site internet Oodo education">Site internet Oodo education</a>	<a href="mailto:contact@educintel.fr">contact@educintel.fr</a>	<a href="http://Site internet EBP Education">Site internet EBP Education</a>	<a href="mailto:education@cegid.com">education@cegid.com</a>