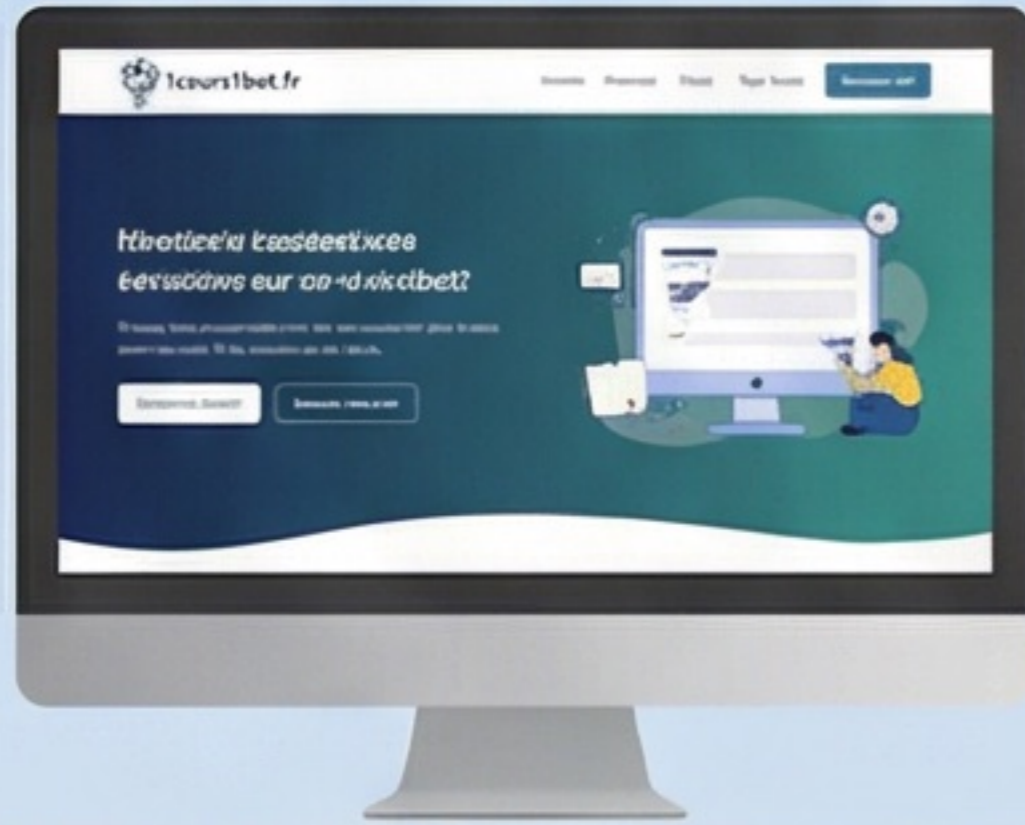


Créer un chatbot personnalisé pour les révisions sur 1cours1bot.fr

1. Création d'un compte professeur

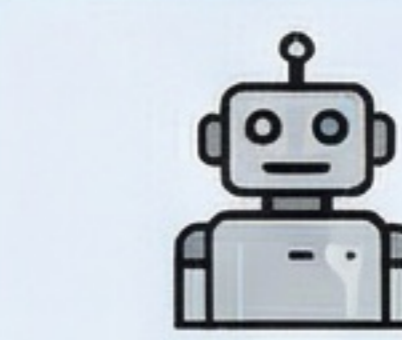


S'inscrire avec compte mail académique

2. Créer le bot

+ Nouveau bot

Configuration du bot

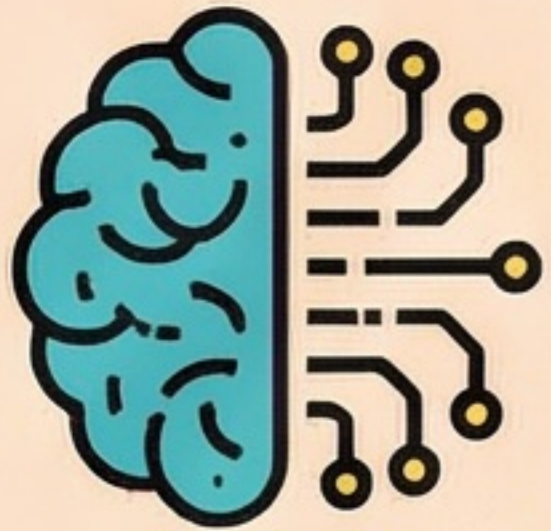


Automatique



Manuelle

3. Configurer l'IA (Non obligatoire)



Choisir le type d'IA

IA Générative

IA Assistive

4. Ajouter des sources et modules (Facultatifs)



Fichier



URL



Texte



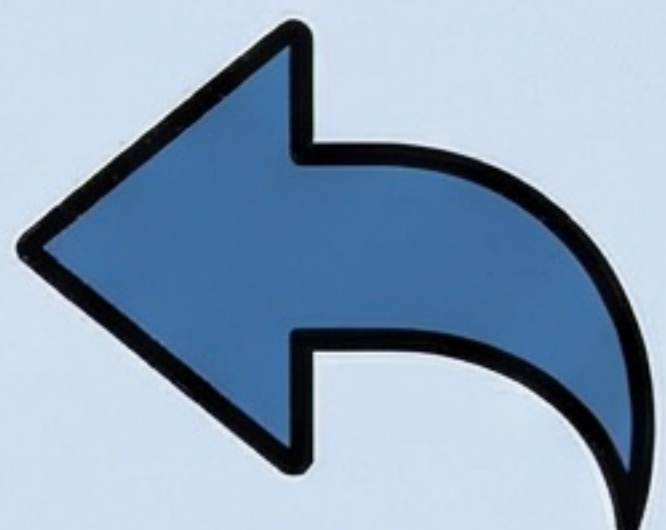
QCM



Flashcards

Module
Added

5. Retour en arrière



Retour à la
configuration

6. Partage rapide



Partage
direct

Partager à tous



Lien de
partage