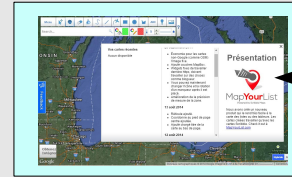


Tutoriel Scribble Maps (nouvelle version) (1)

1 – Accéder à l'écran de Scribble Maps en cliquant ici : <http://www.scribblemaps.com/>

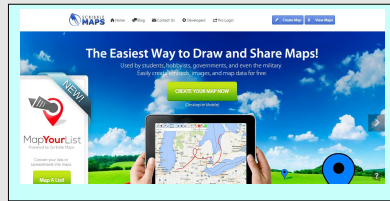
A - Cliquer sur « create map » puis sur « here ». L'écran B apparaît

B – Faites disparaître l'écran présentation



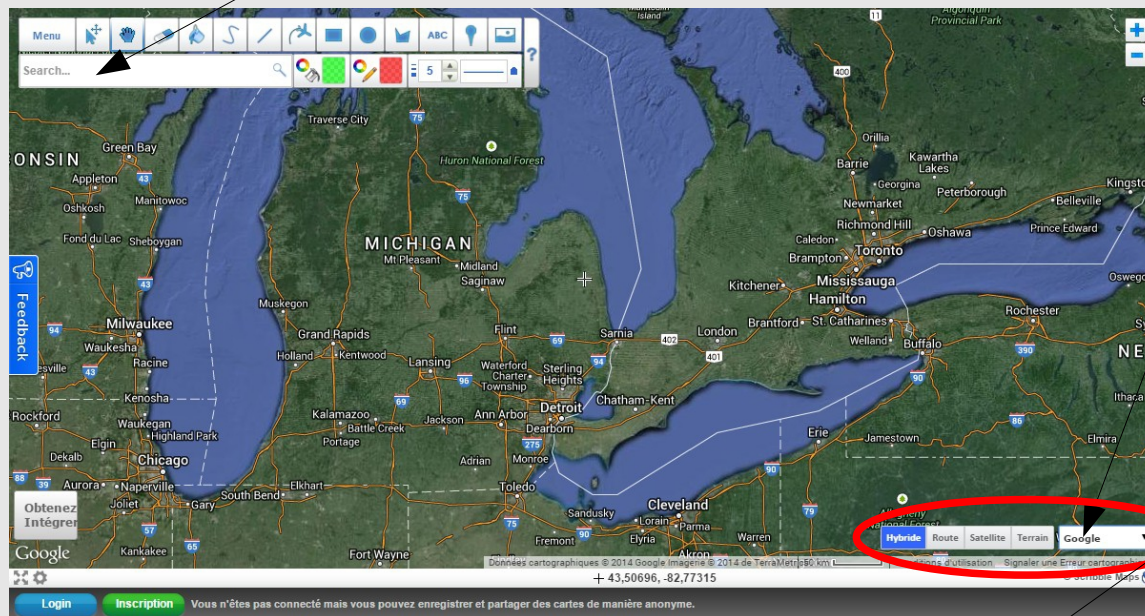
Écran B

Map Your List est le nouvel outil de Scribble Maps qui permet d'engager une opération de géocodage qui consiste à affecter des coordonnées géographiques (longitude/latitude) à une adresse. Les coordonnées géographiques permettent de positionner chaque adresse sur la carte.



2 – Réaliser un croquis en utilisant les outils de Scribble Maps

Première étape : entrez le nom de la ville dont vous voulez faire la carte



Deuxième étape : vous pouvez utiliser des fonds de carte de Google OpenStreetMap, MapBox ou ESRI ; pour cela vous cliquez ici et choisissez votre carte puis votre mode (voir ci-dessous)

Mode carte Mode relief Mode satellite

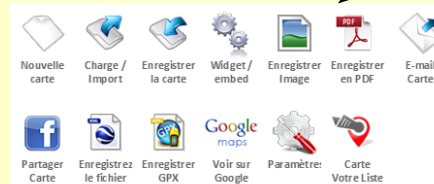
Mode white : permet de dessiner sur une feuille blanche

Mode mixte : carte et satellite

Troisième étape : utiliser les différents outils mis à votre disposition

<p>Menu À des options pour cartes économie / de charge, l'épargne dans différents formats (image, km1, gpx), le partage, et d'obtenir les codes embed. Elle comprend également une liste de vos cartes lorsque vous êtes connecté.</p> <p>Modifier surimpressions Déplacer et modifier des superpositions. Possibilité d'ajouter des points à des polygones et des lignes. En outre, vous permet de voir les mesures forme / ligne.</p> <p>Trainée Déplacez la carte. Double-cliquez pour zoomer. Permet également de la teneur en marqueur de visualisation.</p> <p>Gomme Supprimer des superpositions ou des points en ligne / polygone. Peut enlever remplissages / ligne de polygones indépendamment.</p> <p>Couleur Modifier & Fill Peut être utilisé pour changer la couleur des lignes ou des remplissages. Peut également remplir les formes de ligne (les transformer en polygones)</p> <p>Gribouiller Gribouillez sur la carte.</p> <p>Ligne : dessiner des lignes droites</p>	<p>Flight Line / Grand Cercle Tirer de grandes lignes de cercle. Utilisé pour voir comment les avions se déplacent dans le monde entier.</p> <p>Rectangle Dessinez un rectangle et voit sa taille.</p> <p>Cercle Tracez un cercle et voir sa taille.</p> <p>Polygone Dessinez un polygone et voir sa taille.</p> <p>Lieu texte Placez texte directement sur la carte.</p> <p>Lieu Marker Ajouter un marqueur à la carte, sélectionner à partir de notre bibliothèque. Les marqueurs peuvent aussi être tournés après la sélection en bas à droite.</p> <p>Lieu de superposition d'image Passer une image directement sur la carte, sa taille peut être modifiée avec l'outil d'édition. Les images doivent être hébergés sur un service public comme imgur.com.</p>
---	--

En cliquant sur le menu vous accédez à différents outils (imprimer la carte, l'enregistrer...) et à diverses destinations possibles (mail, blog...)

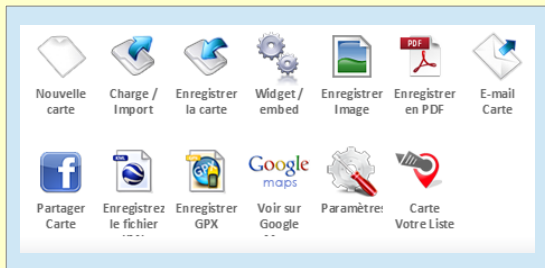


(1) – Pour utiliser l'ancienne version qui permet de joindre à son croquis une légende, il faut utiliser la version Pro payante.

3 – Enregistrer son travail

Cliquer sur menu (voir écran A ci-dessous) ; vous pouvez enregistrer votre carte sous différentes formes :

- Enregistrer la carte
- Enregistrer l'image
- Enregistrer en PDF
- Enregistrer le fichier en klm (fichier Google Earth)...



Écran A

Si vous cliquez sur « Enregistrer la carte » l'écran B ci-dessous apparaît

Le numéro de la carte est à conserver car c'est l'identifiant de votre carte. Vous pourrez ainsi la retrouver sur internet

Vous devez ajouter un mot de passe, un titre et éventuellement faire une description

Écran B

The dialog box contains the following fields and options:

- Carte ID: MdoJAUTaVa
- Mot de passe: [empty]
- Titre: [empty]
- Description: None
- Public (selected)
- Privé
- Sécurisé
- Enregistrement automatique
- Enregistrer la carte

Cliquer sur « Enregistrer la carte » : l'écran C apparaît. C'est la carte d'identité de votre travail : à conserver

The page shows a list of saved maps with the following details:

- Carte ID: MdoJAUTaVa
- Carte Link Directory: <http://www.scribblemaps.com/maps/view/wh/MdoJAUTaVa>
- Lien direct: <http://www.scribblemaps.com/create/#id=MdoJAUTaVa>
- Lien de l'image: <http://scribblemaps.com/api/maps/images/450/450/MdoJAUTaVa.png>

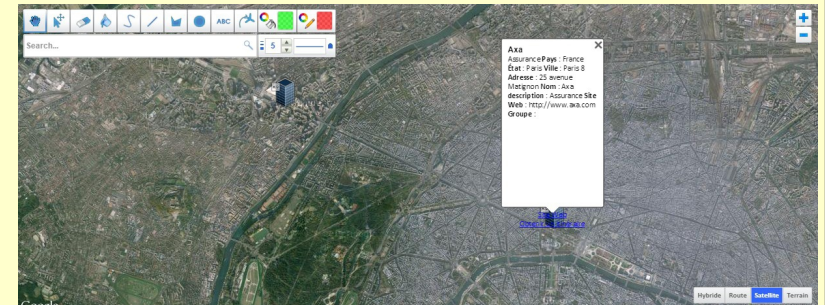
Écran C

Le nouvel outil de Scribble Maps, « Map Your List » permet d'entrer des caractéristiques dans un tableau Excel (par exemple rang mondial, nom site internet d'une entreprise française) et de les faire apparaître sur une carte Scribble Maps (voir ci-dessous)

Commencez maintenant: Copier et Coller Geo Data ci-dessous

Pays	État	Ville	Adresse	Nom	Description	Site Web	Groupe
France	Hauts de Seine	92400 Courbevoie	2 place Jean Miller La Défense	Totale (11ème)	Pétrole	http://www.total.com	
France	Paris	Paris 8	25 avenue Malgoune	Axa (14ème)	Assurance	http://www.axa.com	

Options: Télécharger le modèle, Texte, Carte, Occasion: 2 250, Besoin de plus?



Vous pouvez ensuite continuer à travailler sur cette carte et l'enregistrer par exemple en fichier klm (Google Earth)

Pour aller plus loin :

- 1 -Vous pouvez utiliser **Scribble Maps Pro** qui offre des possibilités supplémentaires (attention site payant) Pour cela il faut vous inscrire avec un identifiant et un mot de passe.
- 2 – Scribble Maps dispose d'un blog que vous pouvez consulter pour vous donner des idées.