

Utiliser un Padlet

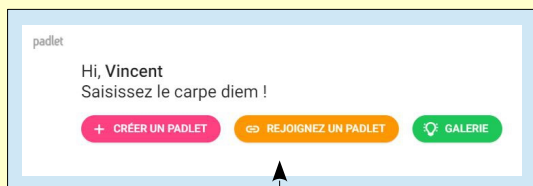
Padlet est un site internet qui permet aux utilisateurs de poster des documents (photo, vidéo, commentaire, site...) sur une page internet qui à la forme d'un tableau interactif ou « mur virtuel »

Se connecter au site <https://padlet.com>



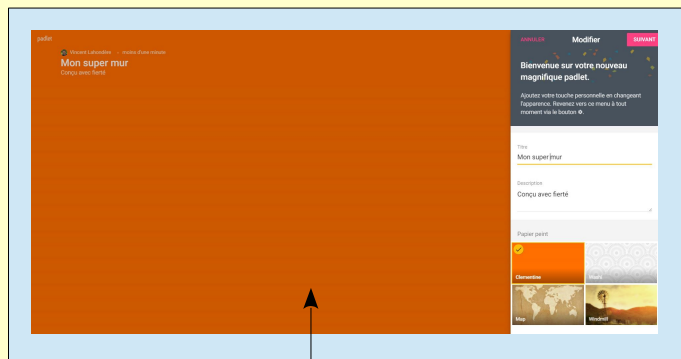
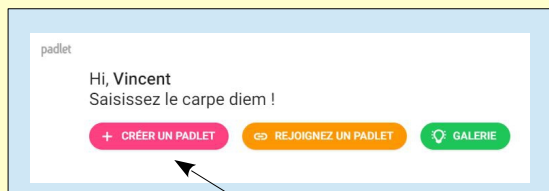
1 - La première fois vous cliquez sur afin de vous ouvrir un compte. On vous demandera une adresse mail et un mot de passe

Vous pouvez aussi vous inscrire si vous avez un compte Facebook ou un compte Google (voir ci-contre). Vous pouvez ensuite utiliser une version gratuite ou une version payante.



2 - Une fois inscrit, vous pouvez créer un mur, avoir accès à votre compte (payant ou gratuit), consulter la galerie (de vos murs), les modifier comme bon vous semble.

Créer un mur virtuel



3 - Pour créer un mur vous cliquez sur « créer un padlet » ; vous avez directement accès à une page que vous allez personnaliser à votre guise grâce à des paramètres situés sur un panneau à droite.

Utiliser un Padlet (1)

1 – Donnez un titre à votre padlet (ex : les rois de France)

2 – Vous pouvez définir ici votre projet, donner des consignes en quelques phrases

3 – Vous personnalisez votre mur en choisissant un fond,

la couleur de la publication,

la police de caractère,

l'icône qui symbolise votre padlet (vous pouvez en créer un)...

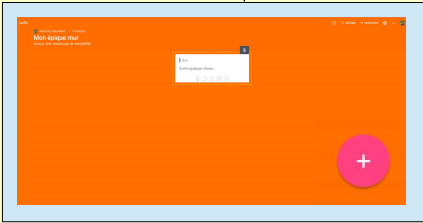
4 – Vous pouvez afficher le nom de l'auteur

5 – Vous pouvez autoriser les commentaires et les réactions en cliquant sur les boutons

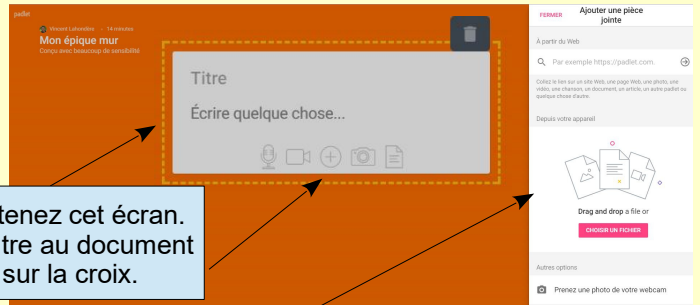
6 – Vous pouvez ajouter un tag et surtout donner un nom à votre padlet (exemple : https://padlet.com/vince_lahondere/occitanie1). De cette façon, on pourra plus facilement le retrouver sur le net.

Utiliser un Padlet (2)

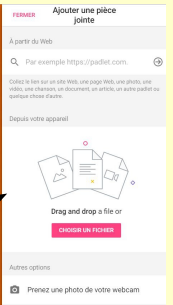
7 – Vous obtenez un mur vide. Pour ajouter des documents, cliquez sur la croix rose en bas à droite



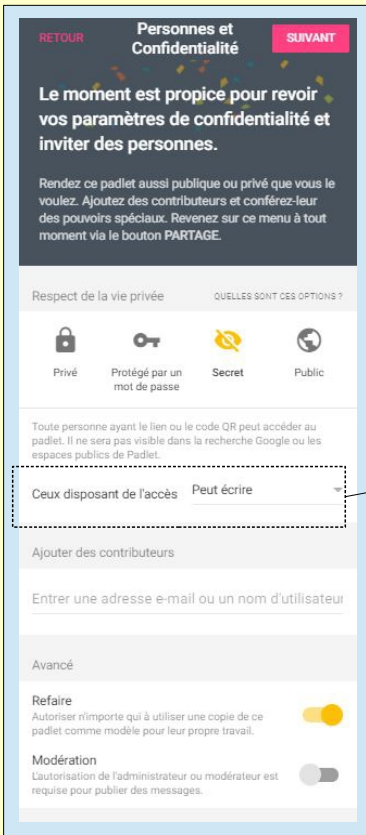
8 – Vous obtenez cet écran. Donner un titre au document puis cliquez sur la croix.



9 – Vous obtenez la fenêtre de droite. Vous pouvez télécharger des documents depuis votre ordinateur ou depuis le web



10 – Vous pouvez configurer l'accès aux utilisateurs en fonction de vos objectifs. Ainsi pour travailler avec les élèves vous pouvez rester en mode « secret » les inviter ou non à modifier le padlet et à ajouter des commentaires. Ces paramètres offrent une grande fluidité de partage et de communication.



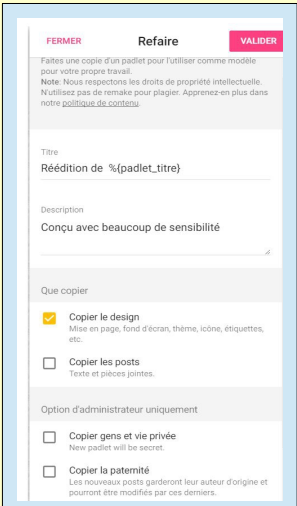
11 – cliquez sur « start posting » et votre mur apparaît



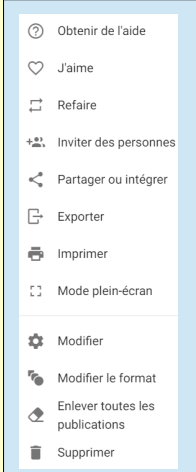
12 – Sur votre mur, apparaît en haut à droite cet écran



13 – Vous pouvez refaire le padlet, le copier...



14 – Vous pouvez changer la présentation du padlet et les modalités de partage



15 – En cliquant sur les 3 petits points, différentes opérations vous sont proposées