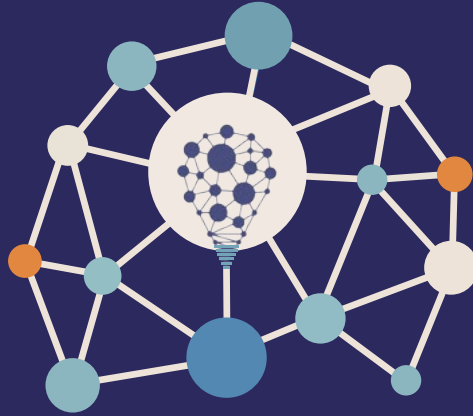




MINISTÈRE
DE L'ÉDUCATION
NATIONALE

*Liberté
Égalité
Fraternité*



TraAM

SYNTHÈSE

2025-2026

1 FICHE D'IDENTITE

Intitulé du projet :

Discipline(s) ou enseignement(s) :

Thématique :

Académie(s) :

Niveau(x) concerné(s) :

Mots clés principaux (4 maximum) pour indexation [Édubase](#) :

#TraAM

Nom et prénom de la personne ayant rédigé cette synthèse :

Nom et prénom de la personne référente du corps d'inspection :

La CARDIE a-t-elle participé au groupe de travail ? Oui Non Pas à ma connaissance

DESCRIPTIF DU SCÉNARIO

Titre du scénario :

Lien URL URL vers la page du site académique et la fiche Édubase (le cas échéant) :

Résumé du scénario pédagogique :

Outils/Supports/Plateformes :

Leviers identifiés pour la conduite du scénario :

Freins rencontrés et difficultés observées :

2.1 PRÉSENTATION DU CADRE ET DU SCÉNARIO PRODUIT

Présenter de façon synthétique le cadre du travail conduit, les acteurs mobilisés ainsi que les publics concernés.

Décrire la composition des groupes d'élèves en précisant, le cas échéant, la présence d'élèves à besoins éducatifs particuliers, notamment ceux scolarisés en dispositif ULIS (accompagnés par un AESH ou bénéficiant d'aides techniques), ainsi que la présence éventuelle d'élèves allophones nouvellement arrivés (EANA). Préciser les adaptations pédagogiques mises en œuvre pour répondre à la diversité des besoins.

Mentionner, lorsque c'est pertinent, l'inscription du scénario dans un cadre plus large : projet d'établissement, de bassin ou projet disciplinaire académique.

2.2 ANALYSE DU SCÉNARIO

Plus-value pédagogique observée

A titre indicatif : engagement des élèves, différenciation, collaboration, compétences numériques.

Apports spécifiques du numérique

A titre indicatif : scénarisation, production, accès à l'information, création, collaboration). Préciser également le niveau d'intégration du numérique (référence éventuelle au modèle SAMR ou autre cadre d'analyse).

Conditions de mise en œuvre

- Modalités de prise en compte des besoins éducatifs particuliers ;
- Accompagnements pédagogiques, techniques ou institutionnels nécessaires.

2.3 LIEN AVEC LA RECHERCHE

Préciser si le scénario entretient un lien avec la recherche.

Trois niveaux peuvent être distingués :

2.3.1. Inspiration scientifique

Le scénario s'est-il appuyé explicitement sur les travaux d'un chercheur, d'un laboratoire ou d'un courant de recherche particulier ?

2.3.2. Interaction avec la recherche

Des chercheurs, universitaires ou experts ont-ils contribué au scénario (interventions, accompagnement scientifique, regard critique, co-construction) ?

2.3.3. Production étudiée par la recherche

Les scénarios ou parcours produits ont-ils fait l'objet d'une observation, d'une analyse ou d'une étude de recherche (expérimentation, publication, mémoire, recherche-action...) ?

3.1 DOMAINES ET COMPÉTENCES TRAVAILLÉES DU CRCN (les identifier explicitement)

[Empty dotted box for content]

3.2 COMMUNICATION ET VALORISATION DU SCÉNARIO

[Empty dotted box for content]

Le scénario TraAM a-t-il fait l'objet d'actions de communication ou de valorisation, ou celles-ci sont-elles envisagées ?

3.2.1. Valorisation déjà réalisée

Lors de la conduite du scénario, des productions de communication ont-elles été réalisées ? (vidéos de présentation ou de retour d'expérience, publications sur des sites institutionnels, articles de presse, diffusion sur réseaux professionnels ou scientifiques...)

3.2.2. Valorisation envisagée

Des actions de communication ou de diffusion sont-elles prévues ? Préciser, le cas échéant, les supports, cadres ou partenaires.

3.3 DISPOSITIFS DE FORMATION ASSOCIÉS

[Empty dotted box for content]

Le scénario a-t-il donné lieu à la création ou à l'animation de dispositifs de formation en lien avec les travaux menés ?

Préciser, le cas échéant :

- L'intégration des productions TraAM dans des parcours M@gistère, des formations ou des temps d'animation.
- La création de modules de formation inscrits au PRAF, au PNF, en lien direct avec les productions dans le cadre des TraAM.
- Le nombre de sessions proposées, les publics concernés et, une première estimation du nombre de personnels formés.

Cette rubrique vise à documenter l'impact du scénario au-delà de la production de ressources, en mettant en évidence son inscription dans le développement professionnel continu des enseignants.

4 ANNEXES FACULTATIVES

4.1 BIBLIOGRAPHIE (PRÉSENTATION NORMÉE RECOMMANDÉE ISO 690)

Empty dotted box for bibliography.

4.2 RESSOURCES COMPLÉMENTAIRES

Empty dotted box for complementary resources.

4.3 ARTICLE(S) RÉDIGÉ(S) SUR CE SCÉNARIO TRAAM

Empty dotted box for articles written on the TRAAM scenario.

4.4 EXEMPLES DE PRODUCTIONS D'ÉLÈVES

(à joindre séparément)

CONTACT :

dne-tn3.traam@education.gouv.fr

Direction du Numérique pour l'Éducation
(Bureau de l'accompagnement des usages et de l'expérience utilisateur - TN3)