



Vers une classe flexible...

Souade Yahiaoui
Nathalie Villemejeanne

Magistère du 04 décembre 2024

Lycée Victor Hugo, Lunel



Quèsaco ?

Principe général

- Aménager le lieu d'apprentissage afin de permettre aux apprenants à trouver la position et le format de travail qui leur apportera le plus de confort et de concentration en fonction de l'activité qu'ils doivent mener.
- La classe flexible permet aux enseignants de créer des espaces d'apprentissage variés.
- Pratique pédagogique initiée aux USA et Canada.



Bousculer les pratiques, se
mettre en mouvement,
des outils et des méthodes
à découvrir,
prendre le temps de la
réflexion,

Déstabilisant pour certains collègues,
quels contrats avec les élèves ?...

**C'est
aussi ...**



**OUVRIR LE CHAMP
DES POSSIBLES...**

Notre projet d'espaces flexibles est soutenu et accompagné par la CARDIE de l'Académie de Montpellier.

Il a été retenu dans le cadre de l'appel à projets NEFLE (Notre École, faisons-la ensemble) en 2024.



MINISTÈRE
DE L'ÉDUCATION
NATIONALE

*Liberté
Égalité
Fraternité*

Notre
école,
faisons-la
ensemble



Un é équipe projet

Pour la SEP : Bibal Caroline (STMS), Colomer Sandrine (Biotechnologies), Houstti Amale (Biotechnologies), Simonet Mylène (STMS), Villemejeanne Nathalie (Lettres Histoire), Yahiaoui Souade (Lettres Histoire)

Pour le lycée général : Grande Lucile (SES), Reinert Célie (SES), Vierne Coralie (Anglais), Sfez Julien (Maths), Ruvini Catherine (Anglais)
Coordinateur MLDS lycée : Yomet Mathieu

Participants au projet : Florence Estève (coordination Ulis), Sophie Gautier (infirmière scolaire), Laurence Cabasson (CPE), Emmanuel Bourgues (responsable des agents territoriaux)

Avec le soutien de : Ethan Pons (CVL), Ibrahim (CVL), délégués des parents d'élèves (Mme Perraud)

Avec la collaboration de la CARDIE (Académie de Montpellier), partenaires extérieurs (en cours d'élaboration)

Sous la responsabilité de l'équipe de direction : chef d'établissement et adjoint, DDFPT, gestionnaire.

Motivations du projet

Des constats...

- Une classe « repensée » pour répondre davantage aux besoins scolaires et humains de nos élèves,
- Une classe pour qu'ils se sentent bien et davantage engagés dans leurs apprentissages. : favoriser la motivation des élèves, leur bien-être et le travail en autonomie car de plus en plus d'élèves à besoins particuliers (notamment des élèves avec un TDAH),
- Une classe pensée pour être au plus près des élèves en difficulté.

OBJECTIFS

Valeurs

Pour les élèves

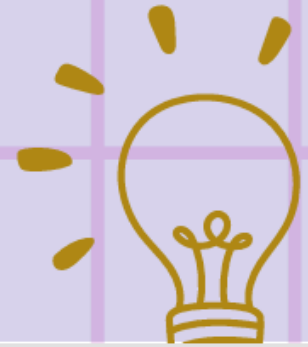
- coopération
- bien être
- intégration
- autonomie ...

Pour les enseignants

- innover
- différencier
- partager
- découvrir

Pour l'établissement

- lutter contre le harcèlement, le décrochage scolaire
- nouvelles pédagogies



PROJET " ESPACES FLEXIBLES "

1 CONSTAT

Automne 2022

Pour les élèves :

- Difficultés de concentration
- Passivité en classe
- Mémorisation aléatoire
- Mal être/manque de motivation

Pour les enseignants :

- Difficulté de gestion du groupe classe
- Hétérogénéité du groupe classe
- Décalage entre les pratiques "traditionnelles" et l'évolution des besoins de l'élève
- Envie d'innover
- Nécessité de répondre aux besoins des élèves à profil particulier

PLANS De TRAVAIL

SKETCHNOTING

LEÇONS à MANIPULER

FLASH CARDS

FEUILLES De ROUTE

2 MUTUALISATION

Février 2023

- Création d'un projet collectif : filières générales, technologiques et professionnelles
- Mise en place d'un groupe de travail, de réunions mensuelles

3 PRÉSENTATION DU PROJET

Mars 2023

- A la direction, aux équipes pédagogiques, éducatives, parents, élèves
- Accompagnement par la CARDIE de l'Académie de Montpellier
- Préparation du dossier à déposer sur la plateforme "Notre École, faisons la ensemble"
- Création d'un padlet



5 EXPÉRIMENTATIONS

Rentrée 2023

- Début du suivi CARDIE
- Utilisation des salles presque... flexibles
- Modification des pratiques pédagogiques
- Finalisation du dossier NEFLE

4 AMÉNAGEMENTS

Juin 2023

- Récupération d'équipements (bourse inter-établissements)
- Aménagement de 2 salles

8 AVENIR

1er semestre 2025

- Financement de matériel et de formation (FIL) grâce aux fonds délivrés par le dispositif NEFLE
- Evaluation régulière du ressenti / bien être / motivation des élèves au sein du lycée

7 NOUVEAU DÉPART

Rentrée 2024

- Acceptation de financement de projet par NEFLE
- Mise à disposition de 2 salles flexibles (1 lycée général et 1 lycée professionnel)
- Présentation du projet à tous les collègues lors de la pré-rentrée

6 OUVERTURE

Printemps 2024

- Représentation du projet à la JAI le 27 Mars à Perpignan et explication de notre démarche à Mme La Rectrice d'Académie ainsi qu'aux collègues, découverte des projets existants
- Dépôt du dossier NEFLE

Ce ne donne plus envie de travailler.

Je ne concentre mieux car je peux changer de place. Je suis plus à l'aise.

Je n'ai pas mal au dos car je peux changer ma position pour travailler.

C'est plus productif. Ça ouvre plus à la communication.



Mars 2024 : Participation à la journée académique de l'innovation

Présentation du projet à Madame la Rectrice d'académie + à d'autres collègues de l'Académie.
Exemples de cours, de matériels utilisés : plans de travail, flash cards, leçons à manipuler





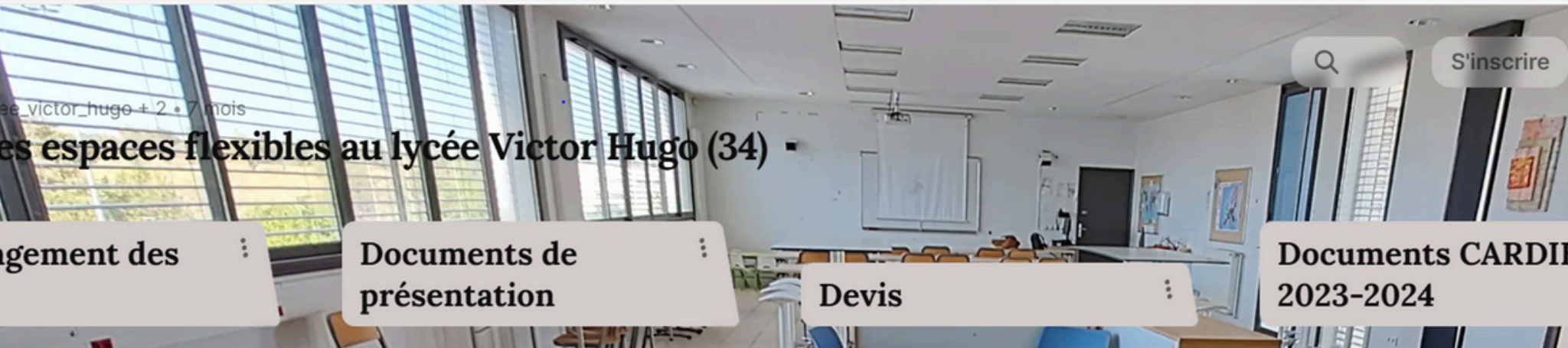




Des outils pour l'équipe

- Une conversation Whats'app
- Des réunions régulières
(une fois par mois)
- Un padlet à alimenter

https://padlet.com/lycee_victor_hugo/les-espaces-flexibles-au-lyc-e-victor-hugo-34-9cxz8cg2cnt54xsp

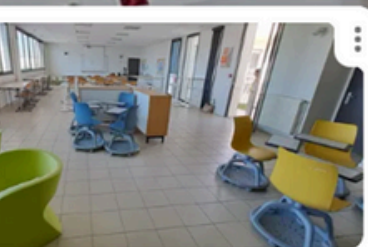


aménagement des

Documents de présentation

Devis

Documents CARDIE 2023-2024



d'aménagement avec du de récupération

er un commentaire

Appel à projets national "Notre école, faisons-la ensemble" : document de dépôt (septembre 2023)

PDF

Académie	Montpellier
Département	Hérault
Commune	Lunel
Lycée	Lycée polyvalent Victor Hugo à Lunel intégrant une Section d'Enseignement Professionnel Lycée Victor Hugo à Lunel Le lycée au zéramet de réaliser toutes ses ambitions lycéennes
Nom du projet	Espaces pédagogiques flexibles Pour la SEP : Béral Caroline (STMS), Colomer Sandrine (Biotechnologies), Haudt Amélie (Biotechnologies), Simonet Mylène (STMS), Villeneuve Nathalie (Lettres Modernes) Pour le lycée général : Grande Lucile (SES), Reinert Céle (SES), Rivuri Catherine (Anglais), Suez Julien (Maths), Vienne Corinne (Anglais) Coordinateur M.D.S lycée : Yonnet Mathieu Participants au projet : Bourguet Emmanuel (responsable des agents territoriaux), Cabasson Laurence (CPE), Estève Florence (coordination ULIS), Gautier Sophie (infirmière scolaire) Avec le soutien de : Eltan Pons (CVL), Mosegnine Ibrahim (CVL), déléguée des parents d'élèves (Mme Pomard) Avec la collaboration de : la CARDIE (Centre académique pour la recherche et le développement en innovation et accompagnement) de l'Académie de Montpellier
Porteurs du projet	

De po t projet Notre e cole faisons la

Budget classe flexible section SEP (juin 2023)

PDF

Annexe 1 Budget classe Flex SEP

+ Ajouter un commentaire

Description	Référence	Quantité	Prix unitaire TTC	Prix total TTC
Tabouret outubto Mogoo	Manutan LD17961K Moutarde	3	55,58	166,74
Tabouret outubto Mogoo	Manutan LD17961K Rouge	3	55,58	166,74
Tabouret outubto Mogoo	Manutan LD17961K Vert	3	55,58	166,74
Support tablette Z'tool	Manutan LC06825T Gris	4	40,5	162
Support tablette Z'tool	Manutan LC06825T Orange	4	40,5	162
Support tablette Z'tool	Manutan Ag15972	4	71,4	285,6
Support tablette Z'tool	Hop boy H18273	6	27,50	165

Fiche d'identité de l'act

DOCX

FI 1ereAnnee 2023 24 1

+ Ajouter un commentaire

Trame d'écriture cahier

Des projets

Formation FIL inter-établissement demandée

- Apports théoriques en neurosciences
- Élaboration de plan de travail
- Mise en situation avec la réalisation d'une séance
- Retour sur expériences et échanges de pratiques
- Faire rayonner ses pratiques pédagogiques au sein des équipes pluridisciplinaires

Commande du matériel : premier trimestre 2025

(en attente de la réception de la subvention)



- Tableaux numériques interactifs (TBI),
- Supports tablettes Ztool,
- Ballons, tapis de sol, poufs/coussins géants,
- Outils anti-stress (casque anti bruit, balle anti stress...).

à terme, différents espaces

- Espace travail pour une quinzaine d'élèves
- Espace lecture, orientation, bibliothèque
- Espace art thérapie, détente
- Espace informatique
- Espace rangement

Déclinaison pédagogique

Ce n'est pas qu'une histoire de matériel.

Plans de travail et feuille de route, leçons à manipuler (mots croisés...), sketchnoting, flashcards...

L'élève ne subit pas le cours, il choisit l'ordre de ses activités (appétence pour le cours).

Déclinaison pédagogique

Plan de travail

étude de cas 3h. Géo. seconde

**L'île grecque de Lesbos, porte
d'entrée vers l'Europe**

2ème thème : Une circulation croissante et diverse des personnes à l'échelle mondiale

Objectif général : définir une typologie des migrations à l'échelle régionale

Séance 1 : ETUDE DE CAS L'île grecque de Lesbos, porte d'entrée vers l'Europe

Objectif :

- Définir une typologie des migrations à l'échelle régionale

Capacités travaillées

- Situer et distinguer les principaux mouvements migratoires internationaux.
- Compléter ou réaliser le croquis d'un aménagement touristique.
- Décrire une forme de mobilité internationale dont l'élève a une expérience personnelle ou rapportée.

Consignes :

- En groupe de trois.
- Préparer une feuille de cours en notant le titre de Séquence. Reprendre l'intitulé de la question avant d'y répondre à l'écrit.
- Prendre connaissance du plan de travail au verso.
- Commencer en réalisant l'activité 1, puis les activités 2 à 5 dans l'ordre de votre choix. Terminer par l'activité 6.
- Faire valider chaque activité par l'enseignant, ou avec les éléments de correction.
- Droit à 1 téléphone par groupe

Documents ressources :

- Documents élèves 1 à 6, sur les tables.
- Fiche outils des sentiments
- Fiche "éléments figurés" : le langage cartographique

Matériel

- Ardoise par groupe : 5 ardoises
- 5 stylos effaçables



Séance 1 : Plan de travail



Activité 1

- Munissez-vous du document élève 1: Amorce.
- Répondez aux questions de cette fiche.

Activité validée par le professeur:

J'ai réalisé l'activité: avec succès moyennement avec difficulté

Activité 2

Récupérer le document élève 2

- Répondez à la question 1 sur l'ardoise, à la question 3 sur votre feuille de cours.

Activité validée par le professeur:

J'ai réalisé l'activité: avec succès moyennement avec difficulté

Activité 3

Récupérer le document élève 3

- Regardez les 6 photos puis répondez à la question sur votre feuille de cours.

Activité validée par le professeur:

J'ai réalisé l'activité: avec succès moyennement avec difficulté

Activité 4

Récupérer le document élève 4

- Répondez aux questions 1 à 3 sur le document élève 4.
- Répondez à la question 4 sur votre feuille de cours.

Activité validée par le professeur:

J'ai réalisé l'activité: avec succès moyennement avec difficulté

Activité 5

- Effectuez le croquis de l'aménagement de l'île

Activité validée par le professeur:

J'ai réalisé l'activité: avec succès moyennement avec difficulté

Activité 6

- Réalisez les mots croisés de l'étude de cas

Activité validée par le professeur:

J'ai réalisé l'activité: avec succès moyennement avec difficulté



Séance 1 : L'île grecque de Lesbos, porte d'entrée vers l'Europe

Activité 1: Amorçce

Document 1 - Chanson : La Mer - Eau l'Chattanooga, 2021

Extrait
Elle a mis ses bras autour de son cou, la mer
Elle a mis ses bras, il a pleuré sous son aile
Elle a dit je crois "je sais du décor l'envers"
Elle a dit "suis-moi, suis-moi"
Fût-elle promise, la terre attendra demain ou après-demain
Elle a dit "suis-moi"
Elle a mis ses bas, lui ses paumes sur ses hanches
Il ne savait pas comment bien tenter sa chance
Des filets ses bas, des filets apôat peau d'azur et blanche
Sur la rive flote, le grand drapeau de l'Europe
Étoiles sourdes comme les heures
Vous aussi êtes 12 sœurs
Étoiles sourdes comme les heures
Vous aussi êtes 12 sœurs
Qui passez votre tour
Tendez lui vos branches
Tendez lui vos branches
Jette une prière à la mer
À la mer
Lance une dernière alarme
Jette une prière à la mer
À la mer
Lance une dernière alarme
Toi Dieu qui le voit et ne parle pas
Est-il normal d'aller au ciel par le bas?
Est-ce vouloir mal qu'essayer de vivre?
Envoie les anges du Livre mais jurons et prières
Lancés à l'azur retombent comme des pierres
Dans l'eau froide et bête, dans l'eau incertaine
De la mer
Une grande garesse a tout accourdi
C'est cruel quand on y pense
Le soleil caresse, la chair attendrie
Des enfants qui font la planche
Il y a un monde fou sur la plage aujourd'hui
Pourtant ce n'est pas Dimanche
Chut, ne faites pas de bruit
Là un enfant dort sous un grand drap d'or
Elle a mis ses bras autour de son cou
La mer

1- Registre des émotions
Sélectionner dans le document ressources "Les sentiments" les émotions ressenties en écoutant/lisant la chanson.

2- Citez le thème du texte. Relevez deux indices qui le prouvent.

3- Etablir un lien entre l'extrait de chanson et le thème de géographie

Séance 1 : L'île grecque de Lesbos, porte d'entrée vers l'Europe

Activité 2: Localiser l'île de Lesbos

- 1- A partir de la carte ci-dessous, rédigez en quatre ou cinq lignes une présentation de l'île grecque de Lesbos (sur l'ardoise).
- 2- Faire valider par le professeur ou les éléments de correction.
- 3- Recopier votre trace écrite sur votre cours.

Document 2 - La carte de l'île de Lesbos @OuestFrance



Fiche d'activité par activité (six) ;
une table par activité
3 groupes de 5 élèves
fiches plastifiées

Géographie - Seconde 2024 - 2025
 Document élève 3

Thème 1 : Une circulation croissante et diverse des personnes à l'échelle mondiale
Chapitre 1 : Définir une typologie des migrations à l'échelle régionale

Séance 1 : L'île grecque de Lesbos, porte d'entrée vers l'Europe

Activité 3 : Les aménagements de l'île

• Observez les photographies
 • Listez les aménagements et les paysages de Lesbos en les présentant sous la forme d'un tableau sur votre feuille de cours.

Géographie - Seconde A5SP 2024 - 2025
 Document élève 4

Thème 1 : Une circulation croissante et diverse des personnes à l'échelle mondiale
Chapitre 1 : Définir une typologie des migrations à l'échelle régionale

Séance 1 : L'île grecque de Lesbos, porte d'entrée vers l'Europe

Activité 4 : Les migrations à Lesbos

Document 3 : La route "turque"

<https://www.coursetinternational.com/article/indirect avec la route-turque à autre route empruntée par les migrants pour gagner l'Italie>

Document 4 :

Verso


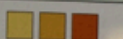


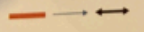
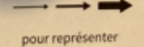
Fiche d'activité par activité (six) ; une table par activité
 3 groupes de 5 - fiches plastifiées

FICHE OUTIL – Français – le lexique des sentiments

Varié le vocabulaire, mais aussi nuancer, préciser ses sentiments.

Sentiments	Verbes	Noms	Adjectifs
Joie	sourire, rire, s'illuminer de joie, rayonner de joie	satisfaction, gaieté, félicité, allégresse, bonheur, euphorie, hilarité	satisfait, content, joyeux, heureux, gai, rayonnant, radieux, ravi, enchanté, comblé
Tristesse	regretter, déplorer, pleurer, sangloter, gémir, se lamenter	chagrin, peine, regret, nostalgie, douleur, affliction, tourment, désespoir, dépression	peiné, chagriné, nostalgique, affligé, tourmenté, inconsolable, ...
Amour	adorer, raffoler (de), s'éprendre (de), être fou (de), être passionné (par), chérir, vénérer	attachement, tendresse, amitié, attirance, affection, amour, passion, adoration	ami, amoureux, fanatique
Colère	s'emporter (contre), se fâcher, s'énerver, s'indigner (contre), être irrité/scandalisé/excédé/exaspéré par	agacement, mécontentement, énervement, irritation, aigreur, colère, emportement, indignation, exaspération, fureur, rage	énervé, fâché, indigné, exaspéré
Peur	craindre, avoir peur, appréhender, redouter, être effrayé/paniqué/horrifié/angoissé/épouvanté, terrorisé par	crainte, préoccupation, inquiétude, stress, trac, appréhension, panique, angoisse, terreur, épouvante, effroi	soucieux, inquiet, craintif, préoccupé

Le langage cartographique

Type de figuré	Qu'est-ce que je représente ?	Quelle forme je choisis ?		Quel matériel j'utilise ?
Figuré de surface	Un phénomène qui s'étend dans l'espace.	 quand l'espace est déjà coloré.	 pour représenter un même phénomène du plus faible au plus fort.	Crayons de couleur
Figuré ponctuel	Un lieu précis sur un territoire.		 pour représenter un même type de lieu du plus petit au plus grand.	Feutres
Figuré linéaire	Un phénomène qui suit une ligne ou qui a une direction dans l'espace.		 pour représenter un même phénomène du plus petit au plus grand.	Feutres

Le bleu est réservé en général à tout ce qui concerne l'eau (mer, fleuve, port...)

Le vert pour les espaces agricoles, la forêt

Le marron pour les montagnes

Les couleurs chaudes pour les valeurs numériques positives

Le fluo est interdit

Manuel Nathan, Page 111, Edition 2019.

Fiche outils pour la réalisation des activités

Séance 1 : L'île grecque de Lesbos, porte d'entrée vers l'Europe

Activité 2 : Localiser l'île de Lesbos
Éléments de correction

Document 2 - La carte de l'île de Lesbos @QuestFrance



Vocabulaire à utiliser impérativement :

- Lesbos
- Turquie
- Grèce
- Mer Egée
- Mer Méditerranée

L'île de Lesbos est une des plus grande île grecque, Européenne et est située dans le bassin méditerranéen, plus précisément dans le nord-est de la mer Egée à moins de 15 Km (très proche) du rivage turc.

2ème thème : Une circulation croissante et diverse des personnes à l'échelle mondiale

Objectif général : définir une typologie des migrations à l'échelle régionale

Séance 1 : L'île grecque de Lesbos, porte d'entrée vers l'Europe

Activité 3 : Les aménagements de l'île



- Observez les photographies
- Listez les infrastructures et les paysages de Lesbos en les présentant sous la forme d'un tableau sur votre cours.

Les aménagements de Lesbos

Infrastructures	Paysages
<ul style="list-style-type: none">• Camp de réfugiés• Complexe hôtelier• Aéroport• Port	<ul style="list-style-type: none">• Plage• Crique• Bord de mer

Fiche de correction
pour chaque activité

Des freins, des difficultés

- De nombreux travaux au premier degré
- Peu de retour d'expériences au niveau du lycée (infos via FaceBook – participation à un groupe Lettres Histoire classe Flexible + la classe flexible au lycée professionnel)



Des freins, des difficultés

- Tâtonnement dans la construction des éléments pédagogiques (pas de formation dédiée), *Voir Formation PAF (plan de travail)*
- Temps de préparation lourd (y compris la réalisation matérielle des supports : découpe, plastification, impression couleur ...), *tout le cours doit être organisé dans sa globalité, notamment pour les éléments de correction*
- Question de la place de l'enseignant pour son enseignement spécifique disciplinaire

Des freins, des difficultés

- Légitimité des collègues profs, de l'établissement (garder le matériel en place ...),
- Disponibilité de la salle,
- Difficulté : autonomie des élèves, acceptation d'un format différent par rapport à un format classique,
- Nécessité d'être en effectif restreint (demi-groupe)
- Fixer un cadre de la séance : règles de la classe flexible (choisir une place judicieuse pour travailler, volume sonore, respect du matériel), régularité à définir, pas de recette miracle dédiée.

Des freins, des difficultés

- Matériel couteux

Suggestions

- *Séances de révision en flexible à établir en rituel (efficace, ludique et utile) – à tester.*
- *Echanges d'expériences au niveau de l'Académie : un groupe de travail ? A utiliser dans le cadre des groupes à effectifs réduits ?*

Evaluations

Evaluations en cours auprès des élèves concernés : questionnaire Pronote en cours d'analyse

Des initiatives au sein de l'Académie

Lycée Albert Einstein, Bagnols sur Cèze (section)

Lycée Jean-Baptiste Dumas, Alès

Collège Rep + Eugène Vigne, Beaucaire

Lycée Gaston Darboux, Nîmes (3eme prépa métiers: classe coopérative > classe flexible)

Collège André Chamson, Meyrueis

St Christols ?

villemejeanne nathalie

Bibliographie

Site du ministère de l'Éducation nationale et de la Jeunesse : Conseil national de la refondation - Notre École, faisons-la ensemble : début de la concertation dans les établissements scolaires | Ministère de l'Éducation Nationale et de la Jeunesse

Site de l'Académie de Montpellier : "Notre école faisons-la ensemble" | Académie de Montpellier (ac-montpellier.fr)

Padlet Cardie Montpellier :

https://padlet.com/ce_cardie1/CARDIEMontpEspaceEtPedagogie

ArchiClasse : La classe flexible en lycée professionnel, c'est possible ? - Archiclasse (education.fr) : voir fiches méthodes et types de matériels

La classe flexible vue par Olivier Petit, inspecteur de l'éducation nationale, Académie d'Amiens : la_classe_flexible_2.pdf (ac-amiens.fr)

La classe flexible en lycée professionnel, Académie de Besançon : présentation classe flexible (genial.ly)