

ESCAPE GAME : Protéger ses données face à l'IA

Éléments de cadrage à destination des professeurs

Dans cet escape Game, les élèves suivent l'histoire d'une lycéenne qui utilise une intelligence artificielle pour rédiger son **projet de formation motivé** sur parcoursup. Sans s'en rendre compte, elle partage de nombreuses données personnelles sensibles.

Problématique :

Rédiger son parcours de formation motivé sur une IA tout en protégeant ses données personnelles est-ce antinomique ?

Objectifs pédagogiques :

- Identifier les informations personnelles et sensibles dans une lettre de motivation.
- Comprendre les risques liés au partage de données avec une IA.
- Appliquer les bonnes pratiques de protection des données (CNIL / RGPD).
- Développer l'esprit critique face aux outils numériques.

Durée : 1H30

Modalités de travail : par groupe (2 ou 3 élèves)

Matériel : Un ordinateur avec accès internet par groupe + feuille libre

Lien URL de l'escape Game :



[CyBeR AlErTE | Genially](https://view.genially.com/69a19ab485240a2b9d987d7c) <https://view.genially.com/69a19ab485240a2b9d987d7c>



Cliquer sur l'ordinateur

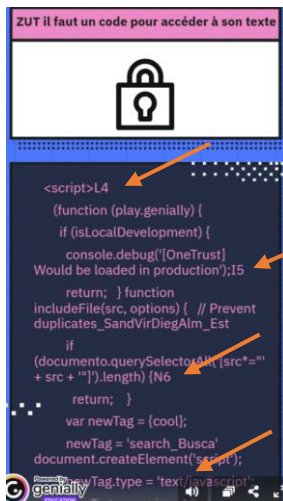
Mise en situation

Lina TARTUF., élève de Terminale ST2S, a formulé ses vœux sur Parcoursup. Souhaitant améliorer la qualité rédactionnelle de son projet motivé, elle décide de confier son texte à une IA, afin de structurer ses idées, améliorer son expression, rendre son texte plus convaincant

Elle copie-colle l'intégralité de son texte dans l'IA.



Cliquer sur la flèche bleue



Il y a un code à trouver ici qui sera à intégrer en cliquant sur le cadenas.

Indice : il faut repérer le codage en dessous du cadenas.

Solution : 4561



Un doute apparaît désormais sur la confidentialité de ses données personnelles.

TA MISSION :

Aider Lina à être sélectionnée par les recruteurs d'un IFSI via Parcoursup tout en protégeant ses données personnelles et sa vie privée.

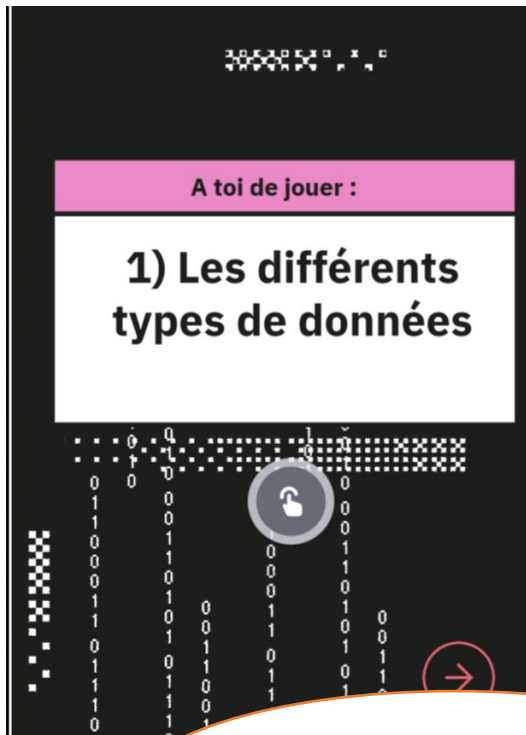


Il faut impérativement lire le dossier « à consulter »

En passant la souris sur le dossier la lettre de motivation s'affiche.

PROMPT Réalisé par LINA sur l'IA
 "aide moi à réécrire ma lettre de motivation sur parcourcup
 Madame, Monsieur,
 Actuellement en terminale ST2S au lycée Jean Moulin de Villeurbanne, je souhaite intégrer votre IFSI afin de devenir infirmière.
 Mon projet s'est construit à travers mon expérience personnelle. Ma grand-mère est atteinte de la maladie d'Alzheimer et j'ai été très impliquée dans son accompagnement. Cette situation a renforcé mon intérêt pour le soin et le soutien aux personnes vulnérables. J'ai également accompagné ma mère lors de ses nombreux rendez-vous médicaux car elle est en arrêt longue maladie depuis un an. Cette période difficile m'a appris la patience, l'écoute et la résilience. Malgré des moments d'anxiété liés à cette situation familiale, j'ai su maintenir une moyenne générale de 13,8 et m'investir pleinement dans mes stages, notamment en EHPAD.
 Intégrer votre IFSI représente pour moi l'aboutissement d'un engagement personnel et humain profondément ancré dans mon vécu."
 LINA TARTUF
 0661626364

Faire suivant (flèche rouge) en bas à droite



Ce code est à mettre sur la page suivante, après avoir cliquer sur suivant (flèche rouge)

Cliquer sur

Une page s'ouvre :

Solution :

Enquêtes :

2) Ou sont hébergées les données de LINA transmises à l'IA ?

- Consulter feuille verte

à l'IA ?

Domain:	chatgpt.com
Registered On:	2022-11-30
Expires On:	2026-11-30
Updated On:	2024-10-17
Status:	client delete prohibited client transfer prohibited client update prohibited server delete prohibited server transfer prohibited server update prohibited
Registrar:	MarkMonitor Inc.
IANA ID:	292
Email:	https://www.markmonitor.com/contact-us/
Abuse Email:	abusecomplaints@markmonitor.com
Abuse Phone:	+1.2086851750
Registrant Contact	
Organization:	OpenAI
Country:	US

facile, avec Ge

Enquêtes :


2) Ou sont hébergées les données de LINA transmises à l'IA ?

Cette carte vous permet de visualiser les différents niveaux de protection des données des pays dans le monde. Vous pouvez afficher les autorités de protection des données à l'aide de l'icône « calque » située en haut à gauche de la carte.

L'icône « loupe » vous permet de rechercher un pays et de le positionner sur la carte.

La protection des données dans le monde
Cliquez sur un pays de la carte pour afficher le détail ...

Code (un chiffre)

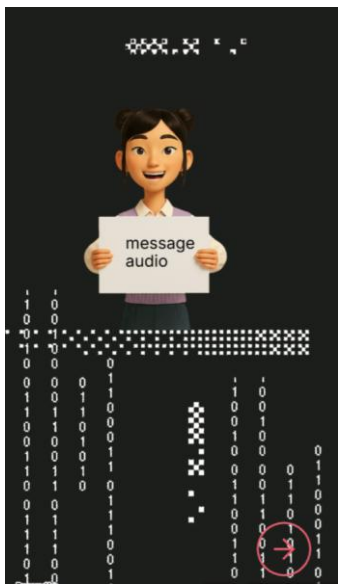


```
<script>L4
(function (play.genially) {
  if (isLocalDevelopment) {UE 1
    console.debug(['OneTrust]
Would be loaded in
production');ADEQUATION
PARTIELLE 3
    return; }function
includeFile(src, options) { // Prevent
duplicates_SandVirDiegAlm_Est
  if /Autorité et lois spécifiques 2
(documento.querySelectorAll('[src*=""
# src + ""']).length) {N6
    return; } pas de loi 6
  var newTag = {cool};
  newTag = 'search_Busca'
  document.createElement('script');
  newTag.type = 'text/javascript';
  newTag.src = view;A1
  ribute(key, options[Coconut]);
```

Les différentes informations nous invitent à trouver la bonne réponse dans le codage :

SOLUTION : 3

2 questions suivent : qui est responsable



Message audio à écouter puis cliquer sur la flèche

A TOI DE REDIGER :

SUR UNE FEUILLE LIBRE

A FAIRE VALIDER PAR TON PROFESSEUR

Modifiez le contenu de l'étiquette :

Consigne :
 Dans le cadre de la rédaction de votre projet de formation motivé sur Parcoursup, vous allez élaborer une charte de bonnes pratiques concernant l'utilisation de l'intelligence artificielle (IA).

Cette charte devra préciser :

- les usages autorisés de l'IA (aide à la reformulation, correction, amélioration du style, etc.) ;
- les usages à éviter ou interdits (rédaction complète par l'IA, copier-coller sans appropriation, etc.) ;
- les engagements personnels garantissant l'authenticité, la sincérité et la personnalisation de votre texte.

Votre production devra prendre la forme d'un document structuré, clair et argumenté, montrant votre compréhension des enjeux éthiques liés à l'utilisation de l'IA dans un contexte d'évaluation.

Éliminer Enregistrer

Cette activité est à valider par le professeur. Ce dernier donnera la dernier code si le travail est satisfaisant. **Code : IAORNOTIA**

Aide à la validation du travail (critères) :

Critères	Indicateurs de réussite
Compréhension du contexte	L'élève comprend les attentes du projet de formation motivé sur Parcoursup et les enjeux d'authenticité
Identification des usages de l'IA	Les usages autorisés et interdits sont clairement distingués et pertinents
Réflexion éthique	La charte montre une réflexion sur l'honnêteté, la sincérité et les risques liés à l'IA
Engagement personnel	L'élève formule des engagements clairs pour garantir un travail personnel
Qualité de la rédaction	Le document est structuré, clair, bien rédigé et compréhensible

Bilan :

Après cet escape game, quels changements adopteriez-vous dans la manière de partager à l'IA vos données personnelles ?

Comparez votre charte personnelle avec la charte qui encadre l'IA dans votre établissement (s'il en existe une) :

Quelles pratiques respectez-vous déjà ? Quelles pratiques pourraient être améliorées pour mieux respecter les recommandations ? Y a-t-il des points de votre charte personnelle que la charte de votre établissement ne mentionne pas, mais que vous jugez importants ?

RESSOURCES complémentaires :

Cette séance peut venir compléter la séance « **Encadrer l'utilisation de l'Intelligence Artificielle comme assistant pour rédiger les lettres de motivation** » produit par Samuel TESTENIERE, Sanja ROCA Lycée Marie Curie (Marseille, 13) disponible sur [Biochimie - Génie biologique, Aix - Marseille, Les TraAM de l'académie](#)

[FEE_REDIGER_LETTRÉ_DE_MOTIVATION_0124.pdf](#)