

Afrique de l'est : atouts et difficultés pour une intégration dans la Mondialisation

Thème/Chapitre : Des espaces transformés par la mondialisation, les dynamiques d'un grand ensemble africain

Compétences : Analyser et comprendre un document

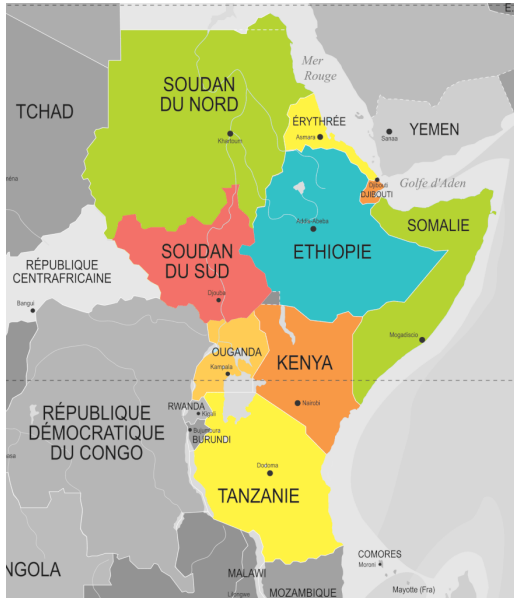
Écrire pour structurer sa pensée et son savoir, pour argumenter et écrire pour communiquer et échanger.

Etape 1 Utilisez les documents pour remplir le tableau suivant.

Numéro du document	Les atouts	Les difficultés
2		
3		
4		
5		
6		
7		
8		

Doc 1

Localisation de l'Afrique de l'est



Doc 2 Un Etat en voie d'intégration à la mondialisation : l'Ethiopie

Même si la démocratie est une illusion en Ethiopie, le pays parvient à se développer grâce à un état entreprenant.

Dotée d'une mégapole puissante, Addis Abbeba, qui possède un centre d'affaire dynamique, un aéroport très actif, le pays est sans cesse en travaux et sa croissance économique est forte. Les forces armées éthiopiennes jouent un rôle important dans la lutte contre les terroristes Shababs.

Une politique de construction de barrages hydrauliques lui permet de fabriquer son propre courant.

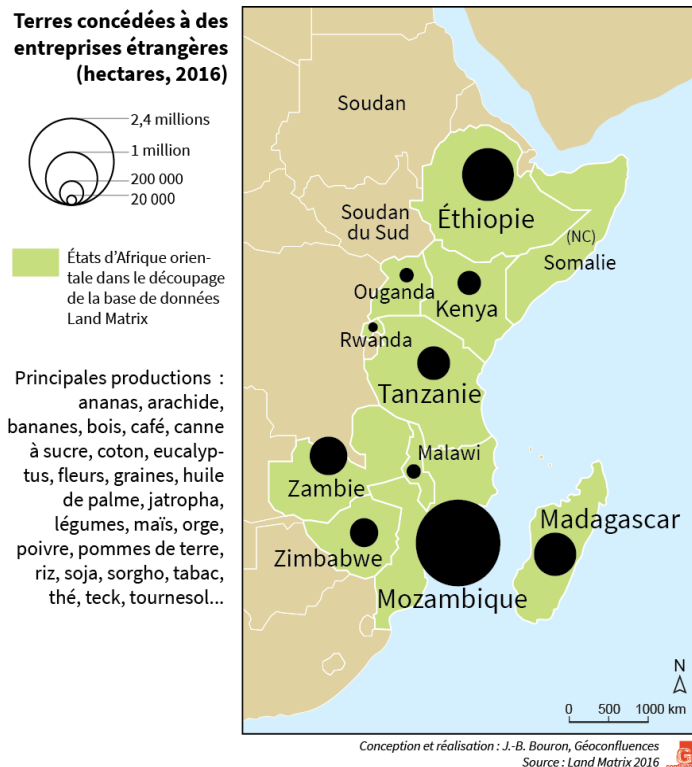
Les chinois mais aussi les turcs ont repéré le potentiel du pays et investissent beaucoup d'argent par exemple, dans des fermes agro-industrielles.

Les signes d'intégration à la mondialisation sont bien là : croissance, commerce, exportations, aménagement du territoire, investissements des étrangers.

D'après Steck Jean-Fabien, « L'Afrique subsaharienne », *Documentation photographique*, n°8121, janvier 2018

Doc 3 Les délocalisations chinoises en Ethiopie, France 2, 2013

<https://www.youtube.com/watch?v=0v1eLJZw-jw&t=14s>

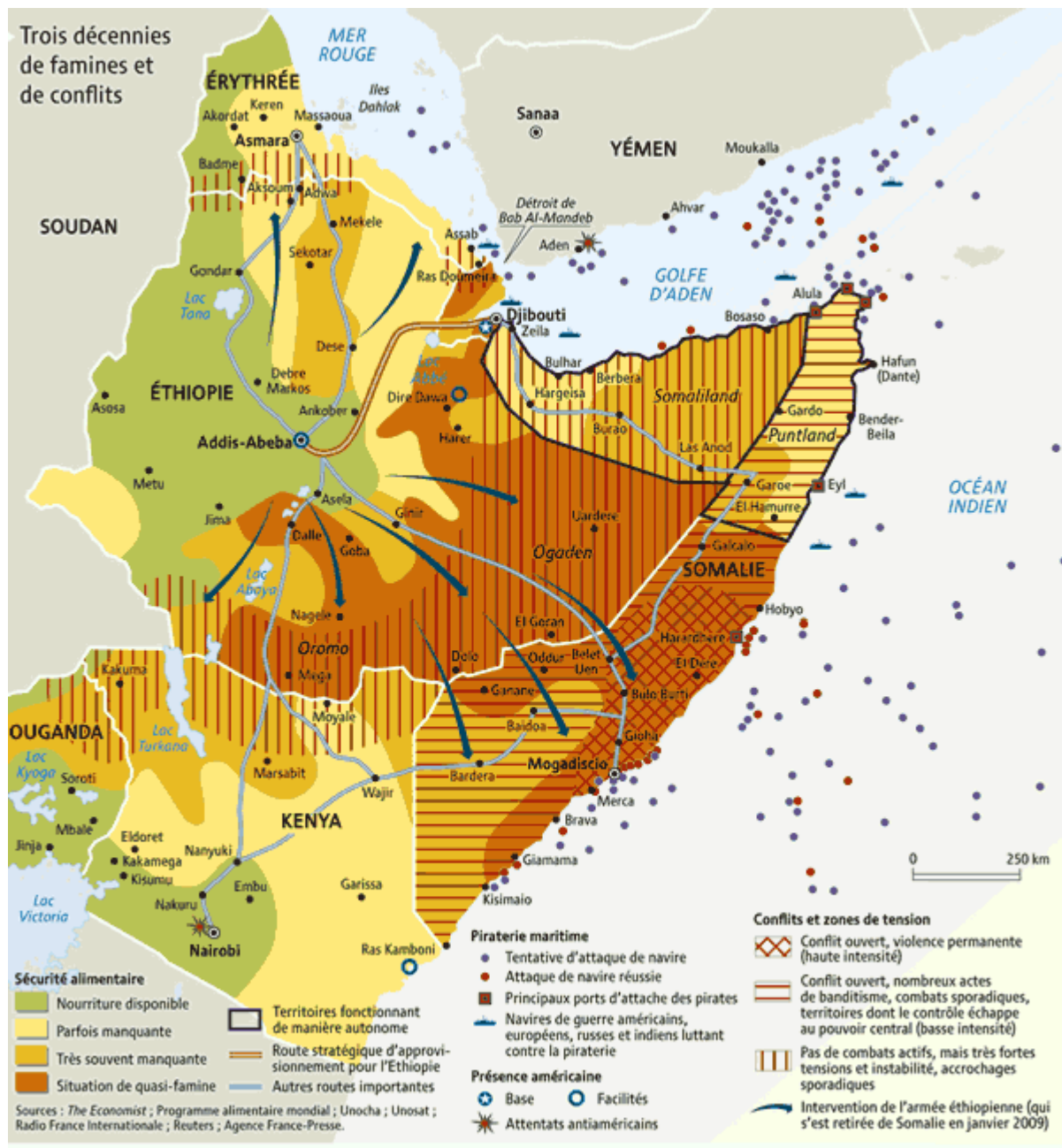


Doc 4 achat de terres par des puissances étrangères

Les achats de terres, par des entreprises étrangères, enrichissent les pays et donc vont leur permettre d'investir de l'argent dans l'éducation, les aménagements... Mais en revanche, cela mène à l'exclusion de beaucoup de paysans qui sont chassés de leurs terres et à la perte définitive de nombreuses terres qui ont des ressources agricoles et minières importantes.

D'après Steck Jean-Fabien, « L'Afrique subsaharienne », *Documentation photographique*, n°8121, janvier 2018

Doc 5 Afrique de l'est : une zone de conflits

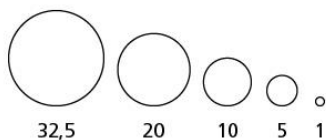


Il y a 5 millions de réfugiés en Afrique dont 3 en Afrique de l'est suite aux guerres civiles d'Erythrée, du Soudan et de Somalie survenues de 1991 à nos jours.

Doc 6 Les infrastructures portuaires

Les 100 premiers ports de marchandises dans le monde (2013)

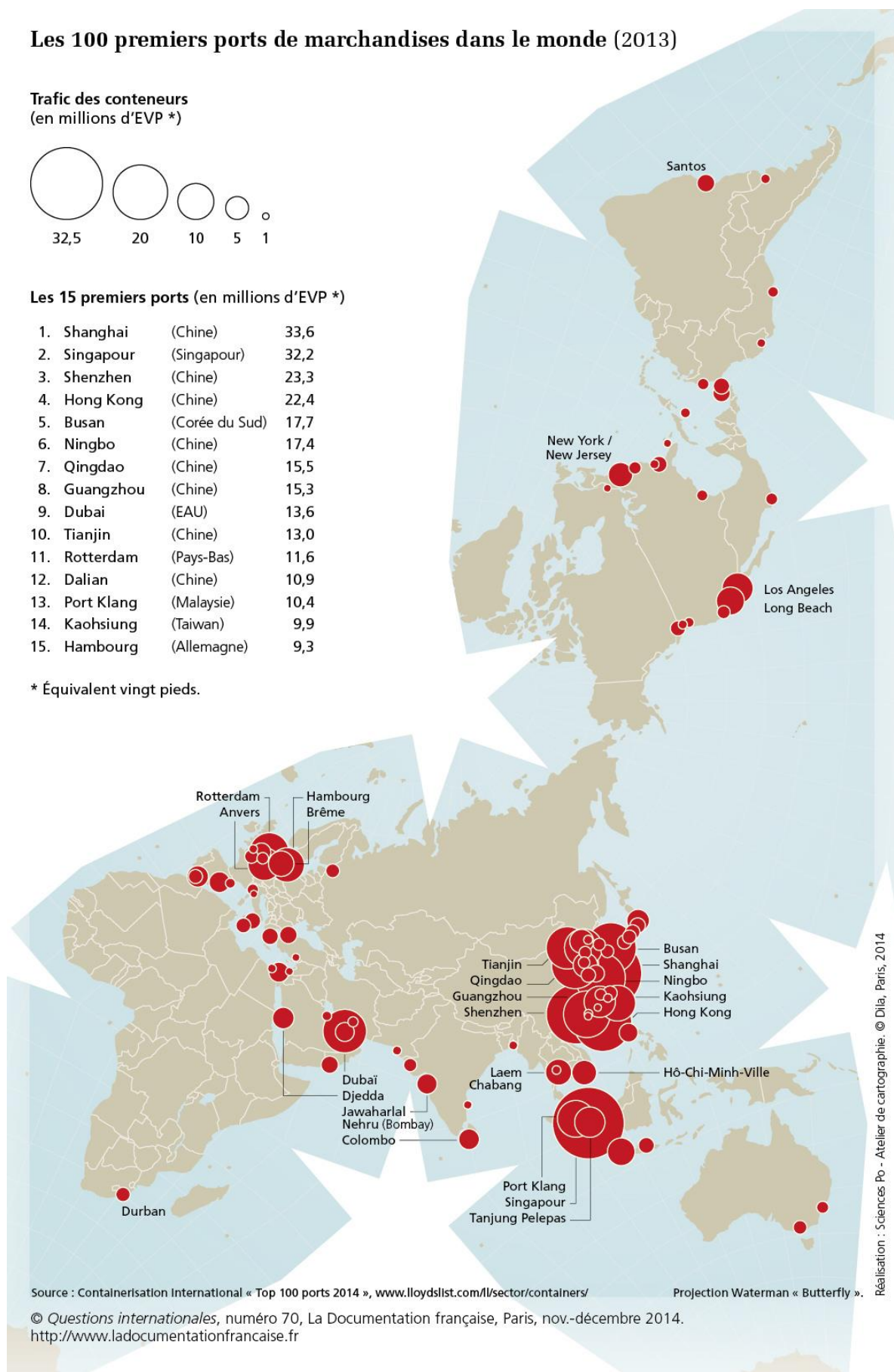
Trafic des conteneurs
(en millions d'EVP *)



Les 15 premiers ports (en millions d'EVP *)

1.	Shanghai	(Chine)	33,6
2.	Singapour	(Singapour)	32,2
3.	Shenzhen	(Chine)	23,3
4.	Hong Kong	(Chine)	22,4
5.	Busan	(Corée du Sud)	17,7
6.	Ningbo	(Chine)	17,4
7.	Qingdao	(Chine)	15,5
8.	Guangzhou	(Chine)	15,3
9.	Dubai	(EAU)	13,6
10.	Tianjin	(Chine)	13,0
11.	Rotterdam	(Pays-Bas)	11,6
12.	Dalian	(Chine)	10,9
13.	Port Klang	(Malaisie)	10,4
14.	Kaohsiung	(Taiwan)	9,9
15.	Hambourg	(Allemagne)	9,3

* Équivalent vingt pieds.



Source : Containerisation International « Top 100 ports 2014 », www.lloydlist.com/II/sector/containers/

Projection Waterman « Butterfly ».

© Questions internationales, numéro 70, La Documentation française, Paris, nov.-décembre 2014.
<http://www.ladocumentationfrancaise.fr>

Réalisation : Sciences Po - Atelier de cartographie. © Dlia, Paris, 2014

Doc 7 Les routes en Afrique de l'est

Le réseau routier **du Kenya** compte 177 800 km de routes et pistes de terre. Seuls 9 273 km sont asphaltés/bitumés et 70 % des routes classifiées sont en bon état. A titre de comparaison, le département de l'Hérault compte 12 000 km de routes.



Doc 8 Rwanda : plusieurs cas de coronavirus et des mesures très strictes

Onze cas de coronavirus ont été détectés au Rwanda. Pour prévenir la propagation de la pandémie, les autorités prennent des mesures drastiques. Écoles, universités et lieux de culte sont fermés depuis dimanche 15 mars et jusqu'à nouvel ordre. Le télétravail est vivement encouragé et les déplacements doivent être réduits au maximum. À Kigali, des milliers d'élèves en pensionnat dans tout le pays transitent par le stade Nyamirambo depuis dimanche avant de rejoindre leurs familles.

<https://information.tv5monde.com/video/rwanda-7-cas-de-coronavirus-et-des-mesures-tres-strictes>

Etape 2 Rédigez un texte en deux parties. Vous devez développer vos idées grâce aux exemples fournis par les documents.

Utilisez des connecteurs logiques : « tout d'abord », « de plus », « ensuite », « par ailleurs »...

Plan suggéré :

I) Les atouts

- A) Des états en voie d'intégration
- B) Des ressources
- C) Des investissements étrangers

II) Les difficultés

- A) Un manque d'aménagements
- B) Les fléaux du continent : terrorisme, guerre, ...
- C) Une perte de ressources (exploitées par des puissances étrangères)
- D) Une insécurité alimentaire et sanitaire