

# QUI SOMMES-NOUS ?

## LE SERVICE ÉDUCATIF :

- Des dossiers pédagogiques adaptables ,
- Des informations bibliographiques ,
- Des ressources internet ,
- Des reproductions en prêt,
- Des ateliers d'écriture,
- Une sensibilisation aux arts plastiques...

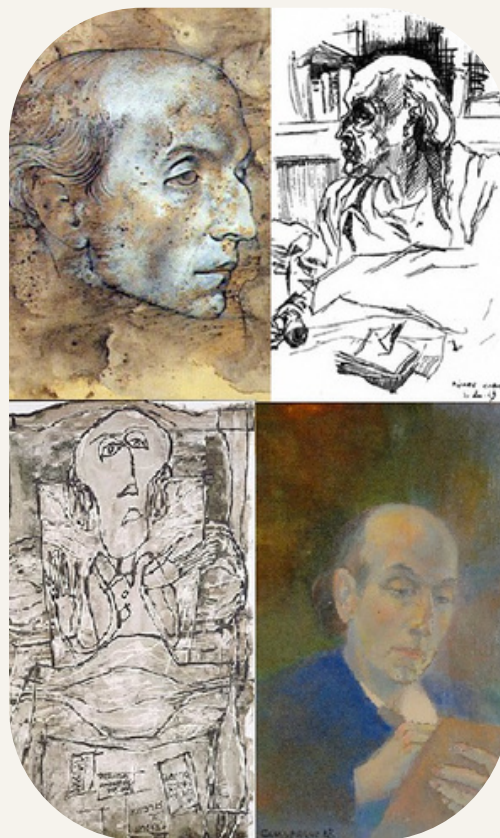
## PARTICIPER AU SERVICE ÉDUCATIF :

Les enseignants ont la possibilité de participer à la vie du service éducatif:

- en prenant part, régulièrement ou ponctuellement, à un groupe de réflexion autour des expositions.
- en créant, avec sa classe, un outil pédagogique pour la visite de l'exposition permanente ou temporaire.
- en menant un projet visant à l'élaboration d'un support de visite en collaboration avec le service éducatif.
- en envoyant un bilan de votre expérience au service éducatif afin de le faire progresser.

## Le Centre Joë Bousquet et son temps c'est aussi :

Un lieu de formation académique pour les enseignants sous la coordination de la DAFPEN



## VENEZ NOUS VOIR

lundi	Fermé
mardi	09:45–13:00, 14:00–18:00
mercredi	09:45–13:00, 14:00–18:00
jeudi	09:45–13:00, 14:00–18:00
vendredi	09:45–13:00, 14:00–18:00
samedi	09:45–13:00, 14:00–18:00

53 rue de Verdun, 11000 CARCASSONNE

Tel/fax : 04 68 72 50 83

email : [centrejoebousquet@wanadoo.fr](mailto:centrejoebousquet@wanadoo.fr)

professeur de lettres modernes :

[renaud.antal@ac-montpellier.fr](mailto:renaud.antal@ac-montpellier.fr)

professeur d'arts plastiques :

[severine-noemie.cayla@ac-montpellier.fr](mailto:severine-noemie.cayla@ac-montpellier.fr)



CENTRE JOË BOUSQUET  
ET SON TEMPS

# DÉCOUVREZ LA MAISON DES MÉMOIRES



portrait de Joë Bousquet réalisé par  
élèves du collège de Grazaillès 17



## CYCLE 3 (CM1, CM2, 6ÈME)

Les différents ateliers proposés ainsi que les ressources pédagogiques mises à disposition permettent de travailler les questionnements et les compétences suivants :

- Elaborer et affirmer son intention artistique en lien avec l'écriture poétique
- S'approprier des références artistiques en s'appuyant sur les expositions temporaires et permanentes du Centre Joë Bousquet
- Comprendre les différentes modalités de présentation des œuvres en relation avec le lieu et le spectateur

### EN PRÊT :

- "coffre au trésor" : une boîte contenant des reproductions d'œuvres en lien avec Joë Bousquet.
- des ouvrages sur le surréalisme
- des dossiers pédagogiques avec des pistes d'ateliers à réaliser en classe ou sur place.
- "A la découverte de Joë Bousquet" : jeu d'énigmes à faire dans l'exposition permanente pour découvrir la vie de l'écrivain.
- "Le DIXIT" surréaliste" : un jeu de plateau bien connu revisité avec des illustrations surréalistes pour appréhender l'environnement artistique de Joë Bousquet.

## CYCLE 4 (5ÈME, 4ÈME, 3ÈME)

Des ateliers d'écriture en lien avec une sensibilisation aux arts plastiques permettent une pratique plastique dans une relation à la création artistique.

Le mouvement surréaliste permet aux collégiens de porter un regard informé et critique sur l'art et sur les univers visuels auxquels il renvoie (textes, objets, peinture...).



### 3 QUESTIONNEMENTS PLASTIQUES :

3 questionnements plastiques peuvent trouver des réponses au Centre Joë Bousquet :

- **la représentation ; image, réalité et fiction**
- **la matérialité de l'oeuvre ; l'objet et l'oeuvre**
- **l'oeuvre, l'espace et le spectateur**

## LYCÉE

et enseignement supérieur  
(classes post bac (IUT, IFSI...))

Les différents questionnements plasticiens au lycée et leurs liens artistiques interdisciplinaires (patrimoine, design, cinéma, théâtre, danse musique...) peuvent facilement trouver un écho avec les nombreuses expositions proposées par le Centre Joë Bousquet :

- **Dessiner pour créer, comprendre, communiquer :**

Détourner, réinventer, croiser les modalités et les visées du dessin, représenter le monde, inventer des mondes, faire dialoguer ou métisser diverses conceptions de la représentation, raconter en mobilisant langages et moyens plastiques...

- **Présenter, dire, diffuser la production plastique et la démarche :**

Exposer, mettre en scène la production et la pratique, solliciter le spectateur, théâtraliser l'oeuvre et son processus de création...

- **Se construire comme spectateur sensible et critique :**

Possibilité de s'appuyer sur les expositions pour ancrer une démarche et une pratique sensible, impulser ou orienter des projets d'élèves, susciter un débat argumenté à partir de productions, motiver une recherche documentaire accompagnée.