

Les nouveaux programmes / Découpage par notions.

**La représentation :
Images, réalité, fiction.**

**La citation,
les modes de production.**

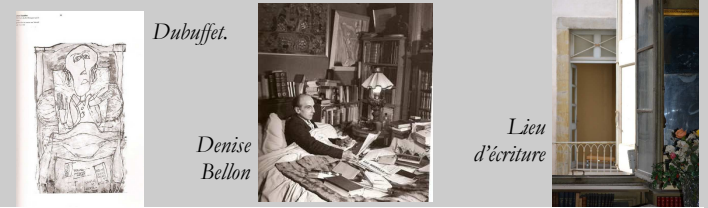
Dossiers pédagogiques :
Autour du portrait de Joë Bousquet .

- *L'épistolaire.*
- *Armand Gatti.*
- *Pierre Reverdy .*

Photographier Joë Bousquet selon
Denise Bellon.

Autres hommages à Joë Bousquet ,
de Dubuffet à Belluc.

Lieux d'écriture, écriture des lieux.
Performer un texte de Joë Bousquet.
Festival Surréalizm



La matérialité de l'œuvre.

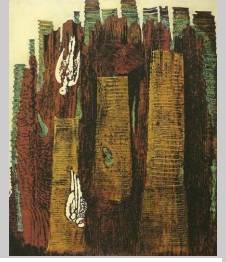
Portraits de matière Surréalistes.
Reproduction de planches :
Histoires naturelles,
Matrices et images
questions de l'original, de la
reproduction de l'œuvre
Livres d'artistes.



Collage et citation.
Autoportraits Surréalistes.
Les modes de production Surréalistes dans la collection
Bousquet.
Frottages, Fumage, Collages, décalcomanies, assemblages.
Ecriture automatique en lettres modernes et arts plastiques.



*Max Ernst
Collection
initiale
J. Bousquet*



Nature et matérialité de l'image.

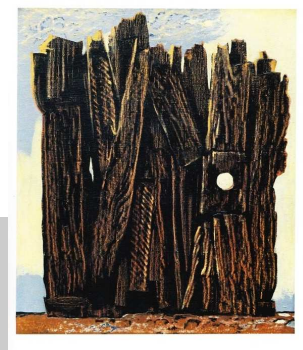
Relations texte/image .
Mode de présentation des
images.
Concevoir une exposition
en fonction de la nature des
images.



*Michel Butor
L'atelier Butor
Photographies*



Picabia dans la collection initiale



*Max Ernst
dans la collection initiale*

**Gestes , médiums,
références et détournements.**

Œuvre originale /multiple /série.
Les procédures de réalisation.
Procédés d'impressions et diffusion :
Gravures, lithographies, eaux-fortes, xylographie.



*Bois gravé et
impression sur
papier
Elbio Mazet*



*Centre Joë Bousquet
et son temps
Maison des Mémoires*

SERVICE EDUCATIF
Centre Joë Bousquet et son Temps
Maison des Mémoires - Maison Joë Bousquet
53, rue de Verdun-11000 Carcassonne
Tel/fax : 04 68 72 50 83
Mail : centrejoebousquet@wanadoo.fr

