



LA GESTION DE L'ENERGIE AU MOYEN ORIENT.

Important : Les questions doivent être renseignées sur la feuille, au fur et à mesure.

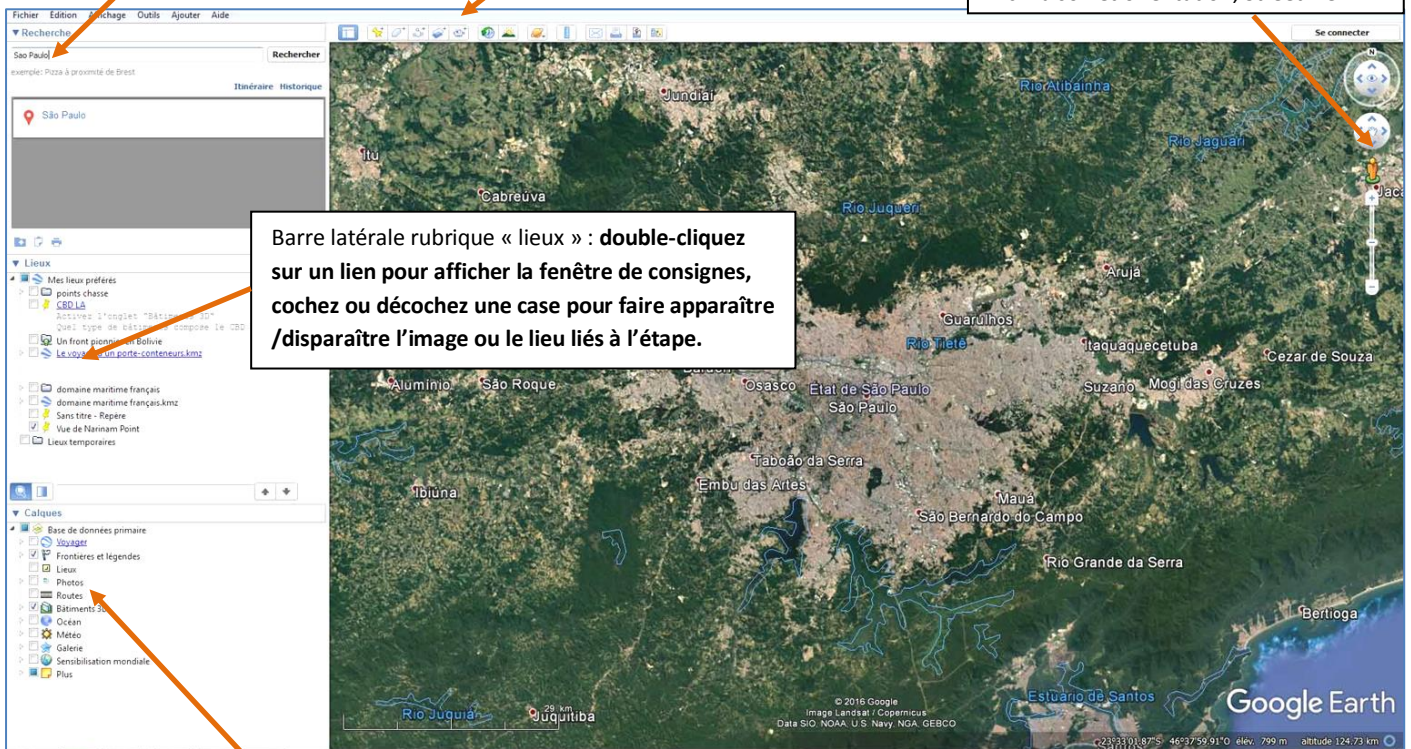
1^{ère} partie : Les ressources énergétiques du Moyen Orient	
1 Ressources et production de pétrole	- part du Moyen Orient dans les réserves mondiales ? - Pays possédant les plus grandes réserves dans la région :
2 L'exploitation du pétrole	Après avoir observé les 3 repères, fais un petit texte pour expliquer les différentes étapes entre l'extraction du pétrole et son utilisation partout dans le monde.
3 Dubai	A quoi voit-on que les pays du Moyen Orient disposent de beaucoup d'argent grâce au pétrole ?
4 Carte de l'énergie au Moyen Orient	- Où se situent les gisements de pétrole et de gaz du Moyen Orient ? - Quels sont les aménagements réalisés pour transporter ces hydrocarbures ? - Vers quelles régions sont-ils exportés ? - Montrez que le Moyen Orient est une région qui connaît de fortes tensions
2^{ème} partie : la gestion de l'énergie au Moyen Orient est-elle durable ?	
5 Le défi énergétique du Qatar	- Pourquoi les besoins en énergie augmentent fortement au Qatar ? - Avec quelle conséquence sur les émissions de CO2 ?
6 Le complexe de "Ski Dubai"	- Quel aménagement peut-on reconnaître sur cette photo ? - Pourquoi Dubai développe-t-elle ce type de complexe mêlant hébergements et loisirs à ton avis ?
7 Masdar City	Quels aménagements permettront de développer les énergies renouvelables à Masdar ? Comment sera financée la construction de la ville d'après vous ?

Prise en main rapide de Google Earth.

Barre de recherche

Outils, pour afficher la règle, des images d'archives, placer un repère...

Commandes de zoom, déplacement, inclinaison et orientation, Street view



Barre latérale rubrique « lieux » : double-cliquez sur un lien pour afficher la fenêtre de consignes, cochez ou décochez une case pour faire apparaître /disparaître l'image ou le lieu liés à l'étape.

Barre latérale rubrique « calques » : Décochez toutes les cases sauf "Frontières et légendes"

Informations sur la position GPS, l'élévation du lieu indiqué par le pointeur et l'altitude de la vue.

Pour utiliser la fonction Street view, prenez le bonhomme jaune (clic gauche tenu) et lâchez-le sur un des traits bleu qui apparaît sur l'image satellite.

