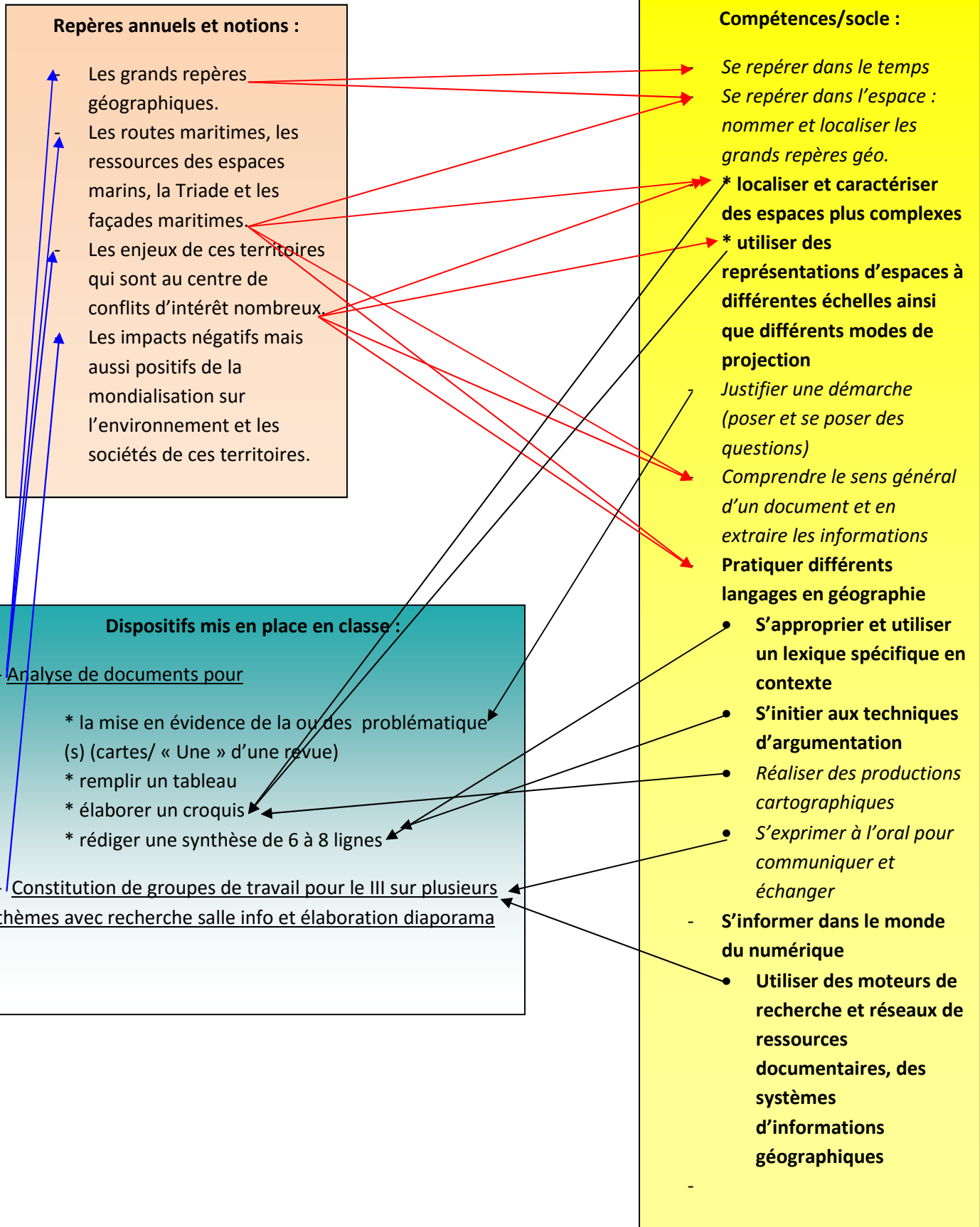


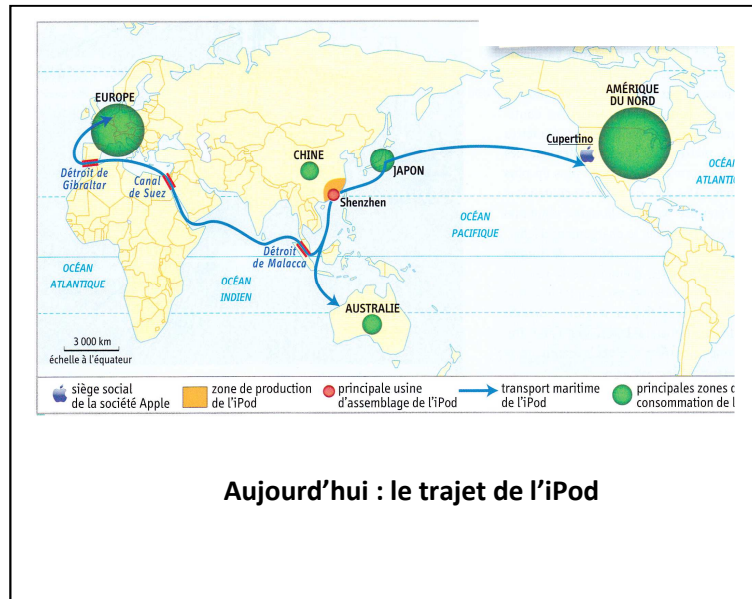
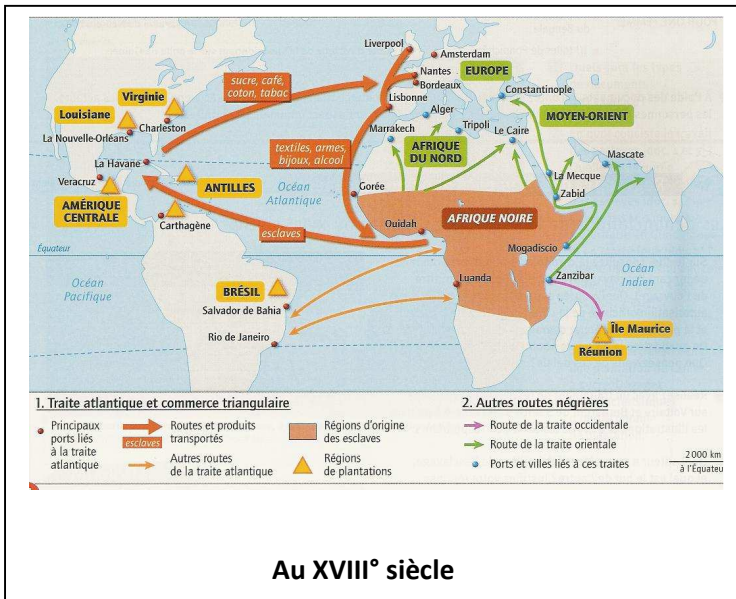
Thème 3 : Mers et océans : un monde maritimisé

(Qu'entendent les élèves par « maritimisé » ?)

Problématique générale : « Pourquoi peut-on parler d'un monde maritimisé ? »



Documents d'accroche



Comparaison cartes

Mise en évidence de la mondialisation à deux époques différentes et montrer que les mers et les océans sont des espaces essentiels aux échanges.

I- Pourquoi les mers et les océans sont-ils essentiels à la mondialisation ?

Activité sur Shanghai. Travail en groupe

Compétences : Pratiquer différents langages en Géographie pour s'exprimer à l'oral, s'initier aux techniques d'argumentation s'appropriant un lexique spécifique en contexte.

Pour le document 2a de l'activité : aller sur le site AIS marine traffic. Zoomer sur la façade maritime de l'Asie Orientale. Déplacer le curseur en haut à droite. Des onglets apparaissent, cliquer sur l'onglet « satellite »

Pour la question du doc 3 on clique sur deux ou trois bateaux (pavillon, positionnement en temps réel et trajet récent). Après les questions on introduit la notion de façade maritime.

Fiche activité 1 : L'espace maritime de l'Asie orientale

Document 1

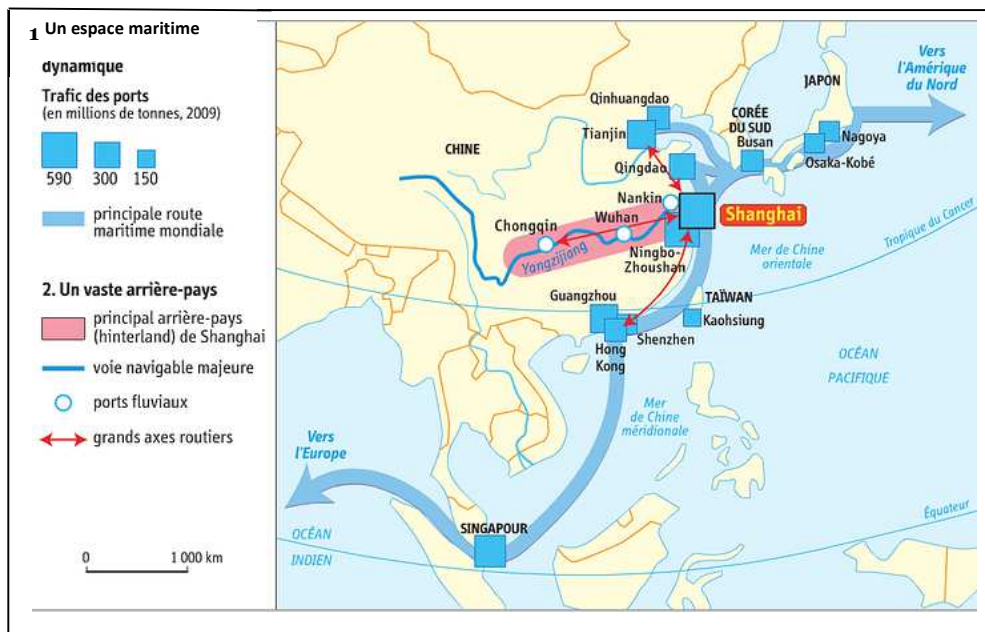
Arrivés à Shanghai après un long trajet en mer, le charbon et le minerai sont transportés directement sur un tapis roulant, du port de Shanghai vers le four du complexe sidérurgique Pugang du *BaoganStell Group Co.*

Sur un autre tapis roulant, les produits d'acier de cette entreprise sont acheminés vers les bateaux prêts à partir pour différentes destinations dans le monde telle que l'Amérique ou l'Europe... Le groupe Baogan et bien d'autres entreprises de Shanghai dépendent du port de la ville pour importer des matériaux de production venus du monde entier et exporter leurs produits.

Situé à la pointe du delta du Yangtsé, le port de Shanghai est aujourd'hui un centre de logistique complet rassemblant des fonctions de transport, d'entreposage, de conditionnement, de transformation en vue du commerce international.

En outre, en tant que centre de distribution des marchandises, le port de Shanghai fournit aussi un service complet en organisant la coordination des multiples moyens de transports y compris fluvial, routier, ferroviaire en vue de réduire le coût de transport et d'améliorer son efficacité.

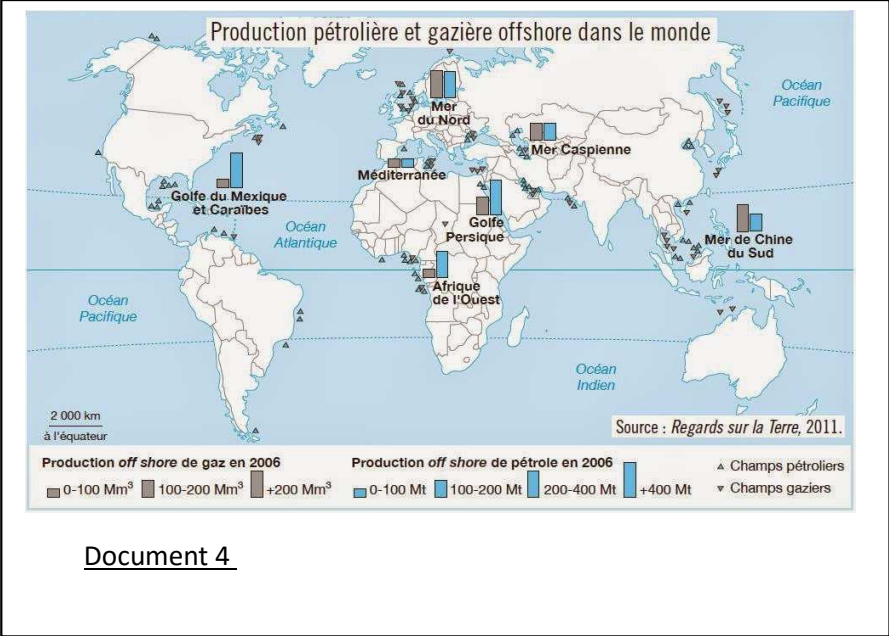
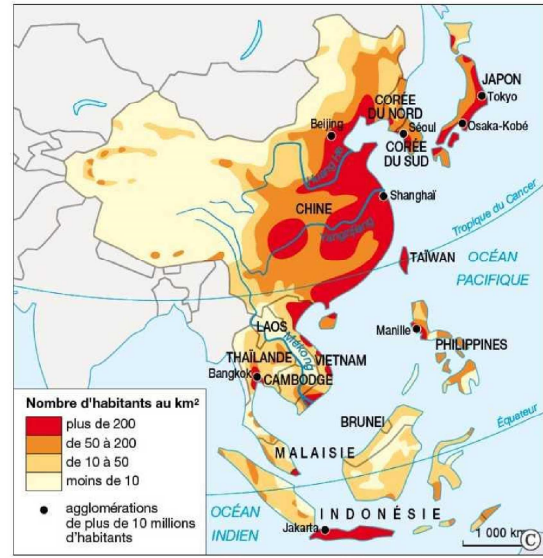
Lui Quiong« **Optimisation de la logistique portuaire: économie des énergies et réduction des émissions** ». La Chine au présent. 25 septembre 2010



Document 2a : Shanghai : un port ouvert sur le monde

Document 2b : Carte projetée

Document 3 : La répartition de la population en Asie pacifique



Document 4

Document 1 :

- Relevez les activités du port de Shanghai et placez-les dans les colonnes correspondantes :

| Activités portuaires | Activités industrielles |
|----------------------|-------------------------|
| | |

Document 2a :

- Shanghai est-il le seul port à participer au commerce international ? Justifiez votre réponse.

Document 2b : (on a cliqué sur deux ou trois bateaux de la carte projetée)

- A quelle compagnie ce/ces bateaux appartiennent-ils ? De quel pays ? Quel est leur récent trajet ?
- Que peut-on dire de cet espace maritime ?
(nouvelle notion : façade maritime et définition)

Documents 2a et 3

- Quel lien peut-on établir entre les cartes 2a et 3 ?.....
- Comment appelle-t-on ce phénomène ? (*Terme de littoralisation abordé*).

Document 4

- Entourez l'espace étudié et expliquez le terme « off shore »
- Quel type de ressource y retrouve-t-on.....
- D'après vos connaissances, citez une autre ressource possible de la mer de Chine et de l'océan Pacifique :.....
- D'après le document 2a, où ces ressources peuvent-elles être vendues ?.....

(Pôles de la Triade attendus)

- Elaboration trace écrite (travail en groupe)

Trace écrite possible

A- L'exemple de l'espace maritime de l'Asie orientale

« L'espace maritime de l'Asie orientale, au niveau de la mer de Chine et de l'océan Pacifique, est essentiel à la mondialisation. En effet, la littoralisation y est très importante : les hommes se concentrent sur le littoral avec leurs activités. Dans cette façade maritime, les ports permettent les échanges avec le reste du monde notamment les pôles de la Triade (Europe/Amérique du Nord). Ces ports sont nombreux et modernes comme celui de Shanghai (en Chine) qui est le premier port mondial. La ZIP (zone industrialo portuaire) de Shanghai regroupe des activités portuaires (chargements, déchargements des navires, stockage des marchandises) et des activités industrielles (transformation des marchandises dans des usines). On trouve aussi des activités en lien avec les ressources des mers et océans comme la pêche (ressources halieutiques) et les hydrocarbures (plateforme offshore). »

B- L'exemple de l'espace maritime de l'Asie orientale illustre l'importance des mers et des océans à l'échelle mondiale

Distribution activité 2 (travail en groupe)

Pour le document 2 de l'activité : Aller sur le site AIS marine traffic

Cliquer sur l'onglet DensityMaps (à gauche de l'écran). Carte flux à l'échelle monde avec mise en évidence des façades maritimes.

On peut distribuer au moins deux fiches croquis par groupe afin que les élèves s'entraînent à la cartographie pour qu'ensuite ils aient sur leur cahier un croquis propre.

Compétences : localiser et caractériser des espaces plus complexes, utiliser des représentations d'espaces à différentes échelles

Le croquis sert de trace écrite

Fiche activité 2

Document 1

90 % des marchandises consommées dans le monde ont été transportées par voie maritime. C'est dire le rôle crucial que jouent les espaces maritimes dans la mondialisation. Le transport maritime mondialisé se concentre sur quelques axes majeurs appelés « **routes maritimes** ».

Il s'agit des itinéraires qui permettent de rallier le plus rapidement possible l'Asie à l'Europe et à l'Amérique. Ces routes se caractérisent par la présence de quelques **points de passages cruciaux** qui raccourcissent considérablement les trajets : c'est principalement le cas des canaux de Suez (qui permet de rejoindre l'Atlantique depuis l'océan Indien via la Méditerranée sans avoir à contourner l'Afrique par le Sud) et de Panama (qui permet de passer de l'Atlantique au Pacifique sans avoir à contourner l'Amérique par le Sud). D'autres passages sont également très empruntés comme le détroit de Malacca, entre Singapour et la Malaisie, ou le détroit de Bab el-Mandeb, entre Djibouti et le Yémen.

C'est à partir des grandes façades où s'établissent des ports de plus en plus grands que se réalisent la plupart des échanges mondiaux : Shanghai ou Singapour en Asie, Rotterdam en Europe ou Houston en Amérique.

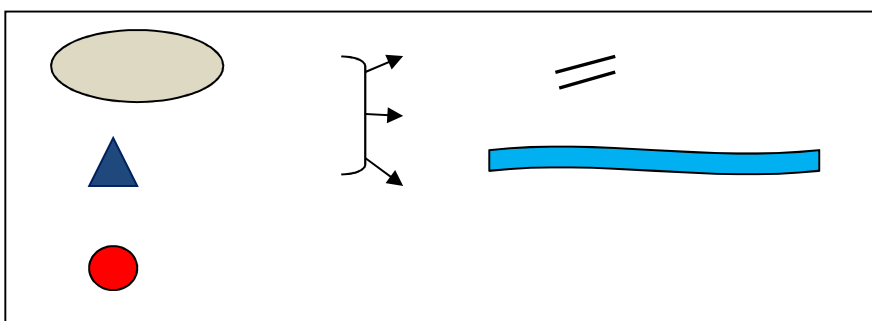
Les océans recèlent environ un tiers des réserves prouvées d'hydrocarbures - gaz naturel et pétrole. La plupart de ces ressources se situent dans le golfe du Mexique et de Guinée mais aussi en mer du Nord, au large des côtes brésiliennes et indiennes et en mer de Chine.

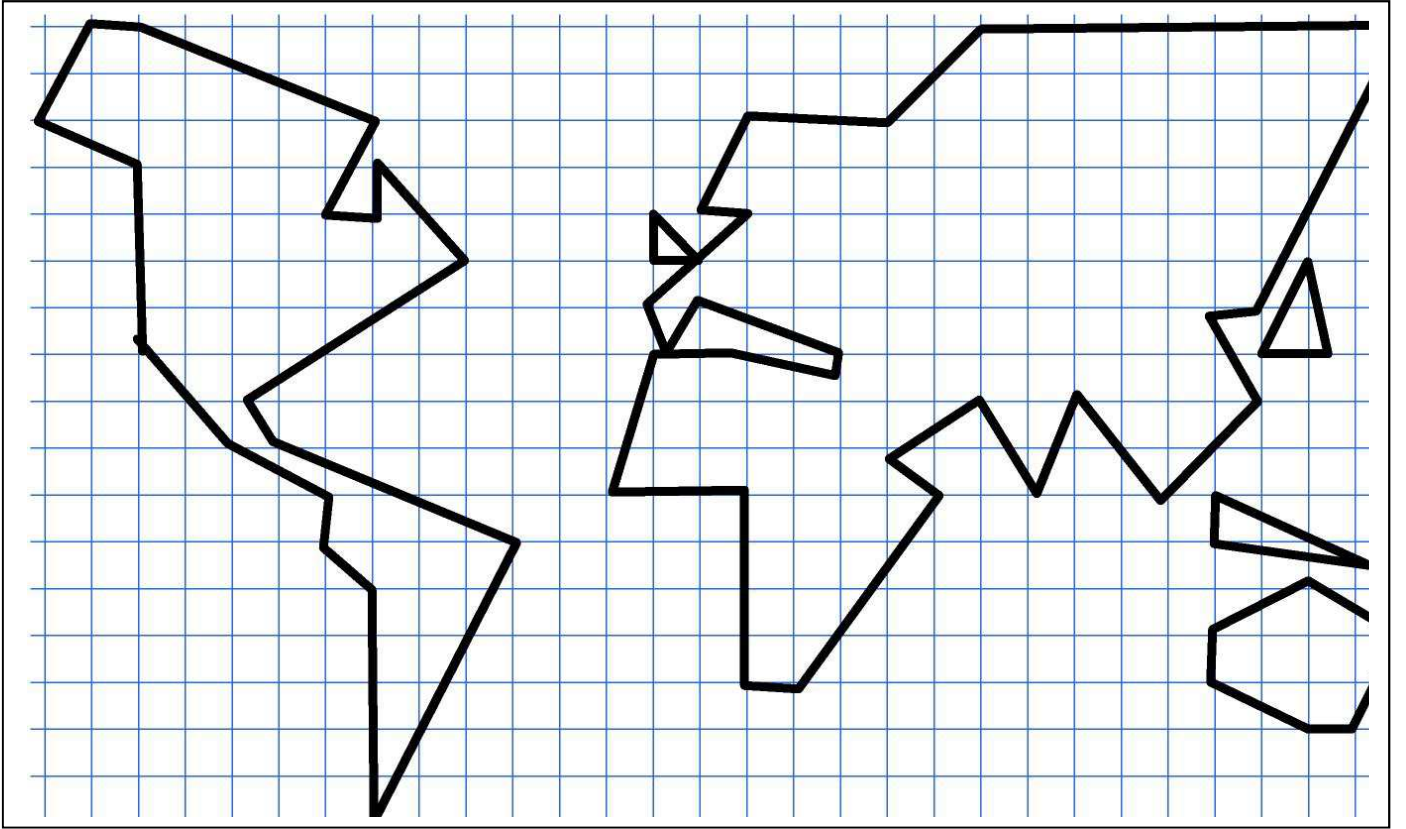
Enfin, Le quart de l'humanité dépend directement des produits de la mer pour son alimentation (ressources halieutiques). Les principales zones de pêche sont concentrées dans le Pacifique et l'Atlantique Nord - au large de la côte ouest de l'Amérique et au nord-ouest de l'Europe.

Document 2 : carte projetée

Consignes : (vous pouvez vous aider d'un planisphère)

- 1- Placez sur le croquis en noir le nom des continents et en bleu celui des océans
- 2- A partir du texte, identifiez les éléments à cartographier sur le croquis
- 3- Parmi les figurés proposés, choisissez la légende adaptée à chacun des éléments à cartographier
- 4- Remplissez le croquis





Document d'accroche

Diffusion extrait JT France 2. Transports : routes maritimes internationales. 2 mn

Mise en évidence des enjeux que représentent les espaces maritimes

II- Comment la mondialisation a-t-elle fait des mers et des océans des espaces aux enjeux majeurs ?

A- L'exemple de l'Arctique...

Activité en groupe

Objectif : Montrer que l'Arctique est un espace aux enjeux multiples dans un contexte de mondialisation : les enjeux économiques (Nouvelles routes possibles, nouvelles ressources possibles, les ZEE), les enjeux politiques (Litige entre Etat pour les ZEE, le partage de l'Arctique, le contrôle du détroit de Béring).

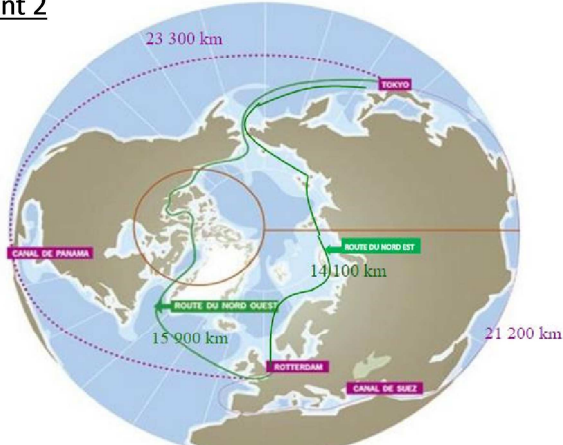
On ne traite pas des enjeux environnementaux que l'on verra dans le III/

Compétences : **Coopérer et mutualiser** : discuter, expliquer, confronter ses représentations, argumenter pour défendre ses choix.

Activité 2 : l'Arctique, un espace maritime aux enjeux majeurs

Document 2

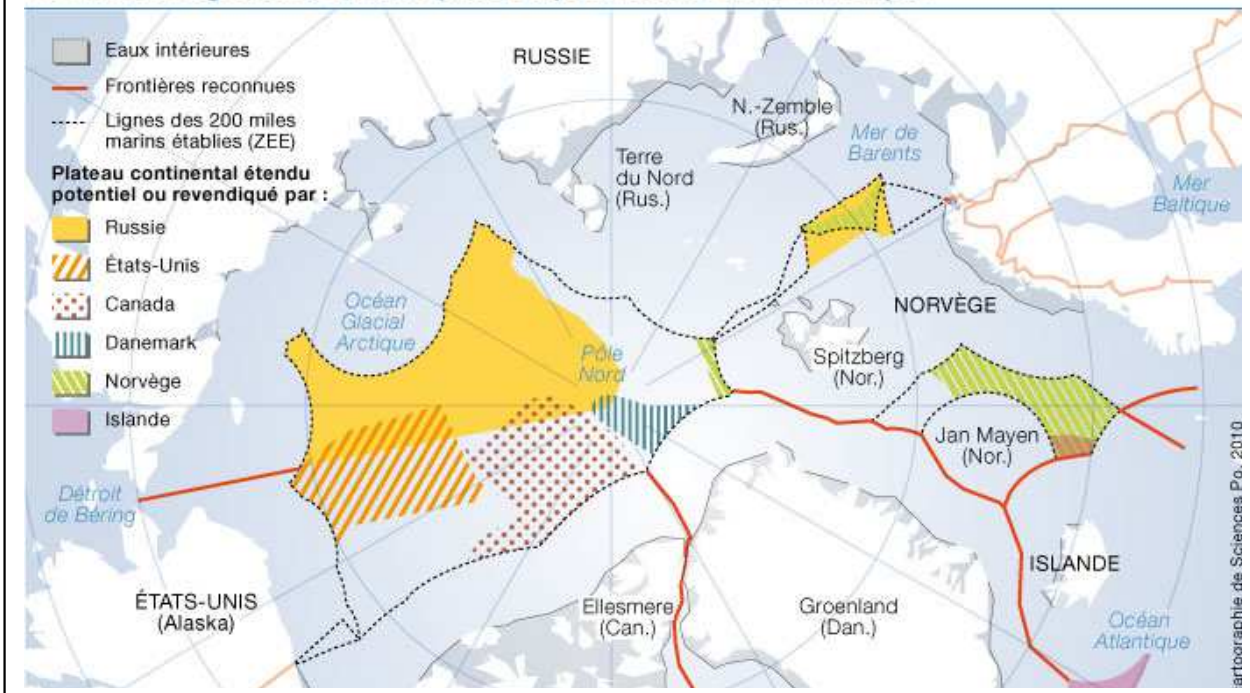
Distance Rotterdam-Tokyo (en km) en fonction de la route maritime empruntée



Source: F. Lasserre, *Environnement / Arctique* Séminaire de géopolitique, géopolitique des Crises à impact global, 21.11.2007



Frontières négociées, revendiquées et potentielles dans l'Arctique



En une dizaine de lignes vous répondez à la question suivante :
« Pourquoi ces cartes nous permettent-elles d'affirmer que l'Arctique est un espace aux enjeux majeurs ? »

(2 types d'enjeux attendus)

B- ...Montre que les mers et les océans sont au centre de conflits d'intérêts nombreux

Distribution activité. Travail de groupe

Le croquis du I est complété par les élèves et sert de trace écrite aussi pour cette partie.

Compétences : localiser et caractériser des espaces plus complexes, utiliser des représentations d'espaces à différentes échelles

Fiche activité

Document 1

Le contrôle des détroits et des canaux est particulièrement sensible, dans la mesure où ils sont le point de passage obligé des flottes commerciales et qu'ils sont vulnérables sur le plan stratégique : certains, comme le canal de Suez ou le détroit d'Ormuz, sont proches de zones de conflits (Israël, Irak, Iran, etc.). Les guerres israélo-arabes, la guerre du Golfe et l'intervention américaine en Irak en 2003 ont perturbé la circulation maritime dans ces détroits. La piraterie maritime concerne trois principales zones : le détroit de Malacca, le golfe d'Aden et le golfe de Guinée. Les pétroliers sont régulièrement déroutés et les navires marchands subissent également les attaques, mais celles-ci peuvent viser également des navires de pêche ou de plaisance. Les grandes puissances mondiales et les États riverains coopèrent dans le domaine de la lutte contre la piraterie car celle-ci fragilise le commerce international - implantation de bases militaires, patrouilles navales, coopération des services de renseignement et utilisation des satellites d'observation, formation de garde-côtes, etc. Des moyens similaires sont mis au service de la lutte contre le terrorisme en mer.*

De plus, pour éviter les conflits entre les États, la conférence de Montego Bay (Jamaïque) a créé, en 1982, une Convention des Nations Unies sur le droit de la mer avec la création de ZEE (Zone Economique Exclusive jusqu'à 200 milles des côtes). Mais les conflits sont multiples (on en compte 70 environ aujourd'hui), concernant la ZEE. Ces tensions sont bien entendu liées à la volonté de maîtriser les ressources des mers et des fonds marins. À titre d'exemples, on peut citer le contentieux entre la Russie et la Norvège concernant la mer de Barents, entre la Grèce et la Turquie pour la mer Égée, en mer de Chine méridionale, dans le golfe de Guinée, etc...



Consigne : A l'aide des documents, reporter sur votre croquis les zones de tensions liées aux frontières maritimes mais aussi les zones de piraterie. Choisissez un figuré adapté pour votre légende.

Vous pouvez vous aider d'un planisphère

Document d'accroche



III- Comment la mondialisation peut-elle fragiliser les mers et océans ? Peut-elle les préserver ?

Travail en groupe (2 à 3 maxi) salle informatique

A partir des séances précédentes, recherche commune des différents types de risques (surpêche/ pollution/littoraux et population victimes de la montée des eaux dans le cadre de la mondialisation)

Pour ce dernier type de risques, l'objectif est de faire comprendre aux élèves que la population vit essentiellement sur les littoraux du fait de la mondialisation, mais du fait de la montée des eaux c'est tout un équilibre environnemental économique et social qui est bouleversé y compris pour ceux qui sont à l'écart de cette mondialisation (l'exemple de la côte d'Ivoire).

Distribution fiche de route

Objectif : création d'un diaporama. Possibilité de restitution à l'oral

Compétences : S'informer dans le monde du numérique : Utiliser des moteurs de recherche et réseaux de ressources documentaires, des systèmes d'informations géographiques.

Fiche de route

Comment la mondialisation fragilise-t-elle les mers et océans ? Peut-elle les préserver ?

| Thèmes | <u>Mondialisation et surexploitation des mers et océans</u> | <u>Mondialisation et pollution des mers et des océans</u> | <u>Mondialisation, littoralisation et montée des eaux</u> |
|----------------------------|--|--|---|
| | Au choix : <ul style="list-style-type: none">- Le thon rouge en Méditerranée- Le requin | Au choix : <ul style="list-style-type: none">- 2014 : une marée noire au Bangladesh- La Baie d'Alang : le cimetière des bateaux | Au choix : <ul style="list-style-type: none">- Les Maldives- La côte d'Ivoire |
| Etapes à suivre | <ol style="list-style-type: none">1- Définition et causes de la surpêche2- Conséquences de la surpêche<ul style="list-style-type: none">- Environnementales- Economiques- Sociales3- Les mesures mises en place pour y remédier et de prévention | <ol style="list-style-type: none">1- Les causes de la pollution des mers et océans2- Les conséquences<ul style="list-style-type: none">- Environnementales- Economiques- Sociales3- Les mesures mises en place pour limiter et prévenir ces risques et de prévention | <ol style="list-style-type: none">1- Les causes de la montée des eaux et les prévisions sur les prochaines décennies2- Les conséquences de la montée des eaux<ul style="list-style-type: none">- Environnementales- Economiques- Sociales3- Les mesures mises en place pour limiter les effets de la montée des eaux et de prévention |
| Documents à joindre | <ul style="list-style-type: none">- Un article de presse- Un graphique et/ou une carte- Une photo minimum- Liste des sources utilisées | <ul style="list-style-type: none">- Un article de presse- Un graphique et/ou une carte- Une photo minimum- Liste des sources utilisées | <ul style="list-style-type: none">- Un article de presse- Un graphique et/ou une carte- Une photo minimum- Liste des sources utilisées |