

Les leucocytes sur frottis sanguin coloré au MGG

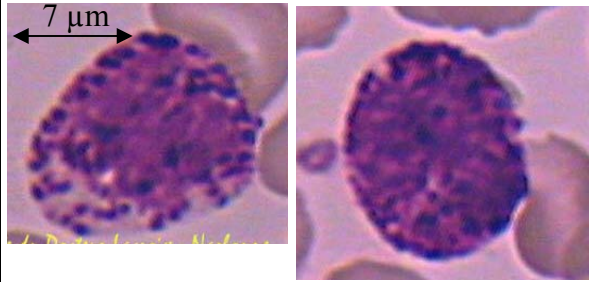
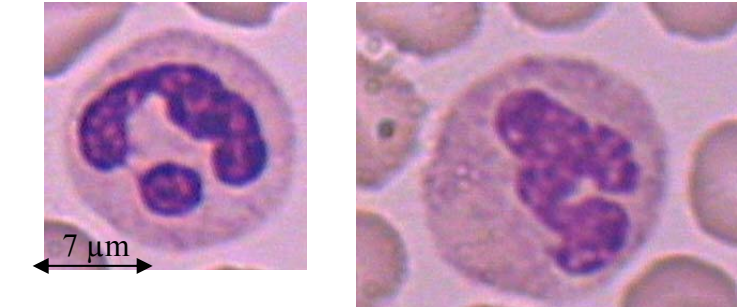
Par R. Moreda - Lycée Dr Lacroix - Narbonne - 2004

R. Moreda/F. Girard - Lycée Docteur Lacroix - Narbonne

Granulocyte neutrophile x1000
Frottis sanguin coloré au MGG

R. Moreda/F. Girard - Lycée Docteur Lacroix - Narbonne

Granulocyte basophile x1000
Frottis sanguin coloré au MGG

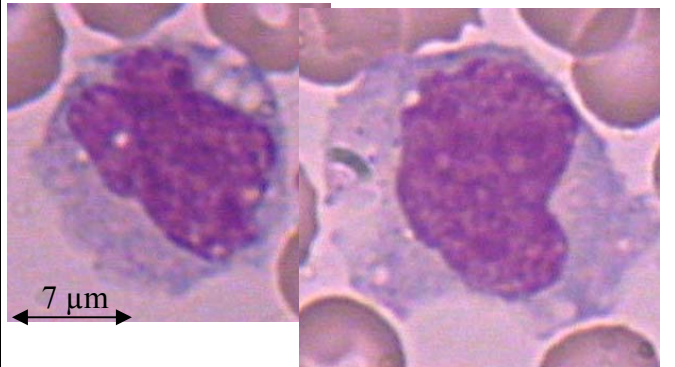
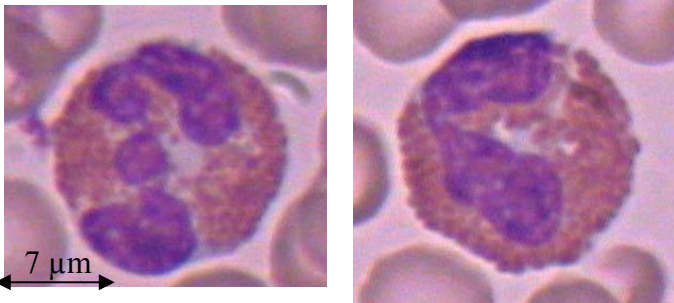


R. Moreda/F. Girard - Lycée Docteur Lacroix - Narbonne

Granulocyte éosinophile x1000
Frottis sanguin coloré au MGG

R. Moreda/F. Girard - Lycée Docteur Lacroix - Narbonne

Monocyte x1000
Frottis sanguin coloré au MGG



R. Moreda/F. Girard - Lycée Docteur Lacroix - Narbonne

Petit lymphocyte x1000
Frottis sanguin coloré au MGG

R. Moreda/F. Girard - Lycée Docteur Lacroix - Narbonne

Grand lymphocyte x1000
Frottis sanguin coloré au MGG

