

Orientation et démarche



Coque Gram⁺ catalase⁻

Streptococcus

Inhibés ou esculine⁻ sur milieu BEA
et inhibés sur bouillon hypersalé
sauf streptocoques du groupe D
qui poussent sur BEA (esculine⁺).

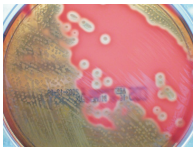
Enterococcus

poussent sur BEA (esculine⁺)
et sur bouillon hypersalé.

Prélèvement
observation de coques
ovoïdes par deux (pneumocoque) ou en chaînettes

Isolement sur gélose au sang + ANC
incubation 24h en atmosphère enrichie en CO₂

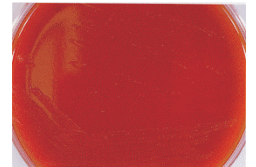
Béta-hémolytique
(hémolyse totale)



Alpha-hémolytique
(hémolyse partielle)



Non-hémolytique
ou gamma hémolyse



Présomption de
Streptococcus A, B, C, D,
G, F... ou *Enterococcus*

Groupage antigénique

A : *Streptococcus pyogenes*
ou
B : *Streptococcus agalactiae*
antibiogramme ATP STREPTO ou
Mueller-Hinton + sang + disques
à 37°C en atmosphère enrichie
en CO₂
Rqe : chez la femme enceinte et
enfant : sérotypage du
Streptococcus agalactiae (B).

C : plusieurs espèces
D : *Streptococcus D*
ou *Enterococcus*
G : plusieurs espèces
F : plusieurs espèces
ou
Groupage négatif.

Présomption de
Streptococcus pneumoniae

Recherche de l'antigène de capsule
exemple : Slidex Pneumo-Kit
Rqe : possibilité recherche sensibilité
à l'optochine
sur gélose au sang + disque

Résultat latex positif ou optochine sensible
identification *Streptococcus pneumoniae*
Rqe : possibilité de confirmer par le test à
l'optochine.

Réalisation antibiogramme :
ATB PNEUMO
ou Mueller-Hinton + sang + disques
à 37°C en atmosphère enrichie en CO₂

Résultat latex négatif ou résistant à l'optochine
identification *Streptococcus* alpha-hémolytique

Faire une identification en fonction du contexte :
api STREP + antibiogramme ATP STREPTO ou
Mueller-Hinton + sang + disques
à 37°C en atmosphère enrichie en CO₂

Présomption de
Streptococcus non
hémolytique
ou *Enterococcus*

En fonction du contexte :
Identification sur api STREP +
ATB STREPTO ou Mueller-Hinton
+ sang + disques à 37°C en
atmosphère enrichie en CO₂